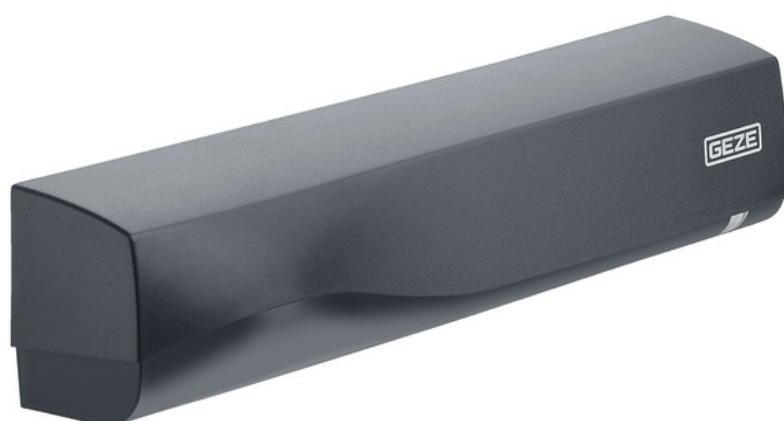


# Karta katalogowa

## GC 363+ \*



Sygnalizator typu kombi do wysterowania i zabezpieczenia automatycznych drzwi przesuwnych z dziesięcioma regulowanymi konfiguracjami kurtyny świetlnej

### ZAKRESY STOSOWANIA

- Wysterowanie i zabezpieczenie automatycznych drzwi przesuwnych
- Drzwi wewnętrzne i zewnętrzne
- Trudne warunki na podłożu, np. podłoga odblaskowa, wycieraczka, szyny metalowe
- Montaż ścienny, sufitowy lub zintegrowany sufitowy

## OPIS PRODUKTU

Ten aktywny czujnik podczerwieni zabezpiecza strefę zagrożenia przy drzwiach przesuwnych zgodnie z normą EN 16005 / DIN 18650 oraz przy drzwiach karuzelowych zgodnie z normą EN 16005. Wybór dziesięciu ustawień kurtyny świetlnej umożliwia bardziej precyzyjne zabezpieczenie w różnych sytuacjach związanych z drzwiami. Zoptymalizowana obudowa zapobiega przedostawaniu się niepożądanych owadów. Ponadto aktywne okna na podczerwień można w razie potrzeby wyczyścić lub wymienić po zdemontowaniu.

## CECHY PRODUKTU

- Radarowy czujnik ruchu z kurtyną świetlną na podczerwień
- Skuteczna detekcja do wysokości montażu 3500 mm
- Dziesięć regulowanych konfiguracji kurtyny świetlnej bez dodatkowych pryzmatów światła
- Mniejszy nakład pracy podczas montażu dzięki połączeniu wysterowania i zabezpieczenia w jednym urządzeniu
- Rozpoznawanie kierunku ruchu i maskowanie ruchu poprzecznego obniża zużycie energii w budynku
- Wszystkie ustawienia można wprowadzać pilotem
- Pomocnicze diody LED służą podczas uruchamiania do optymalnego pozycjonowania wewnętrznej kurtyny świetlnej przed skrzydłami drzwi

## DANE TECHNICZNE

Nazwa handlowa	GC 363+ *
Wymiary	270 x 58 x 58 mm
Technologia	Elektromagnetyczne fale radarowe / aktywne promieniowanie podczerwieni
Liczba aktywnych czujników podczerwieni	2
Napięcie robocze	12-24 V DC/AC
Prąd roboczy	125 mA
Wyjście	Bezpotencjałowy styk przekaźnikowy
Stopień ochrony	IP54
Sposób podłączenia kabla	Systemowy łącznik wtykowy
Długość kabla przyłączeniowego	2600 mm
Możliwość regulacji	przez naciśnięcie przycisku, za pomocą pilota
Wysokość montażu (min.)	2000 mm
Wysokość montażu (maks.)	3500 mm
Temperatura robocza	-25 - 55 °C
Wilgotność powietrza	0-95% względna, bez kondensacji
Zgodność z wymaganiami normy	EN 16005, DIN 18650

## WARIANTY / INFORMACJE DOTYCZĄCE ZAMÓWIENIA

Nazwa	Opis	Nr ident.	Kolor	Wymiary	Wyjście
GC 363+ R *	Sygnalizator typu kombi doysterowania i zabezpieczenia automatycznych drzwi przesuwnych	203854	czarny	270 x 58 x 58 mm	Bezpotencjałowy styk przekaźnikowy
GC 363+ SF *	Sygnalizator typu kombi doysterowania i zabezpieczenia automatycznych drzwi przesuwnych	203856	czarny	270 x 58 x 58 mm	

## AKCESORIA

### ZESTAW DO MONTAŻU SUFITOWEGO GC 363 / GC 339

Zestaw montażowy do mocowania czujnika w suficie



Nazwa	Opis	Nr ident.	Kolor	Wymiary
Zestaw do montażu sufitowego GC 363 / GC 339	Zestaw montażowy do integracji czujnika w suficie / Kompatybilny z czujnikami GC 363+ / GC 339+	151254	biały	360 x 83.3 x 20.5 mm
Zestaw do montażu sufitowego GC 363 / GC 339	Zestaw montażowy do integracji czujnika w suficie / Kompatybilny z czujnikami GC 363+ / GC 339+	151253	czarny	360 x 83.3 x 20.5 mm

### OSŁONA PRZECIWDESZCZOWA GC 363 / GC 339 \*

Chroni czujnik w instalacjach zewnętrznych



Nazwa	Opis	Nr ident.	Kolor	Wymiary
Osłona przeciwdeszczowa do GC 363, GC 339	Ochrona przed opadami na zewnątrz / Kompatybilny z czujnikami GC 363+ / GC 339+	158250	czarny	309 x 73 x 73 mm

### KĄTOWNIK MOCUJĄCY SUFITOWY GC 363 \*

Do mocowania czujnika na suficie



Nazwa	Opis	Nr ident.	Rodzaj montażu
Kątownik mocujący sufitowy GC 363 *	Kompatybilny z czujnikami GC 363+	151256	Sufit, Nadproże

### ADAPTER Z ŁUKIEM OKRĄGLYM DO GC 363

Do mocowania czujników w drzwiach przesuwnych z łukiem okrągłym lub karuzelowych



Nazwa	Opis	Nr ident.	Kolor
Adapter z łukiem okrągłym do GC 363	Kompatybilny z czujnikami GC 363+	151255	czarny

### SMART DAISY CHAIN HUB \*

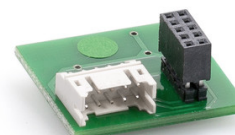
Skok do podłączenia szeregowego maksymalnie trzech czujników dualnych GC 363+



Nazwa	Opis	Nr ident.	Kolor
Smart Daisy Chain Hub *	Koncentrator sieciowy do podłączenia szeregowego maksymalnie trzech czujników drzwi przesuwnych. Zgodność tylko z czujnikami GC 363+ i GC 339+.	203860	niebieski

### INTERFEJS GC 363 S \*

Wtykana płytki interfejsu do podłączenia szeregowego maksymalnie dwóch samokontrolowanych czujników dualnych GC 363 SF



Nazwa	Opis	Nr ident.	Rodzaj montażu
Interfejs GC 363 S *	Interfejs do podłączenia szeregowego maksymalnie dwóch czujników dualnych GC 363+ SF lub GC 363 SF dla wariantów FR-RWS, FR-LL i FR-DUO	151361	Zintegrowane



---

\* Produkty oznaczone powyżej mogą różnić się pod względem formy, typu, właściwości, funkcji lub dostępności w zależności od kraju. W przypadku pytań prosimy o kontakt ze swoim partnerem w firmie GEZE.