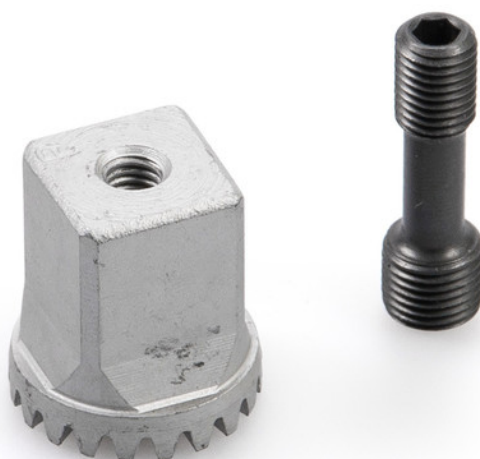


# Karta katalogowa

## Górna część osi samozamykacza podłogowego \*



Z czworokątem dla drzwi przymykowych, ze śrubą napinającą

### ZAKRESY STOSOWANIA

→ Drzwi przymykowe



# Górna część osi samozamykacza podłogowego \*

## CECHY PRODUKTU

→ Z czworokątem

## DANE TECHNICZNE

Nazwa handlowa	Górna część osi samozamykacza podłogowego *
Utrzymanie otwarcia drzwi przeciwpożarowych	Nie

## WARIANTY / INFORMACJE DOTYCZĄCE ZAMÓWIENIA

Nazwa	Opis	Nr ident.	Przedłużenie osi
Górna część osi samozamykacza podłogowego	Z czworokątem dla drzwi przymykowych, ze śrubą napinającą	053960	15 mm
Górna część osi samozamykacza podłogowego	Z czworokątem dla drzwi przymykowych, ze śrubą napinającą	053954	0 mm
Górna część osi samozamykacza podłogowego	Z czworokątem dla drzwi przymykowych, ze śrubą napinającą	053957	5 mm
Górna część osi samozamykacza podłogowego	Z czworokątem dla drzwi przymykowych, ze śrubą napinającą	053956	5 mm
Górna część osi samozamykacza podłogowego	Z czworokątem dla drzwi przymykowych, ze śrubą napinającą	053964	25 mm
Górna część osi samozamykacza podłogowego	Z czworokątem dla drzwi przymykowych, ze śrubą napinającą	053963	20 mm
Górna część osi samozamykacza podłogowego	Z czworokątem dla drzwi przymykowych, ze śrubą napinającą	053965	25 mm
Górna część osi samozamykacza podłogowego	Z czworokątem dla drzwi przymykowych, ze śrubą napinającą	053961	15 mm
Górna część osi samozamykacza podłogowego	Z czworokątem dla drzwi przymykowych, ze śrubą napinającą	053959	10 mm
Górna część osi samozamykacza podłogowego	Z czworokątem dla drzwi przymykowych, ze śrubą napinającą	053962	20 mm
Górna część osi samozamykacza podłogowego	Z czworokątem dla drzwi przymykowych, ze śrubą napinającą	053958	10 mm
Górna część osi samozamykacza podłogowego	Z czworokątem dla drzwi przymykowych, ze śrubą napinającą	053955	0 mm

# Górna część osi samozamykacza podłogowego \*



---

\* Produkty oznaczone powyżej mogą różnić się pod względem formy, typu, właściwości, funkcji lub dostępności w zależności od kraju. W przypadku pytań prosimy o kontakt ze swoim partnerem w firmie GEZE.