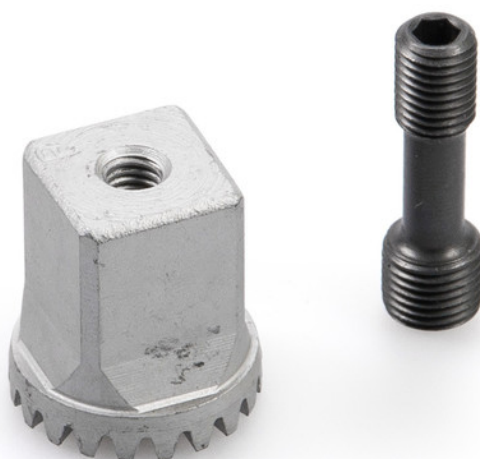


Karta katalogowa

Górna część osi samozamykacza podłogowego *



Z czworokątem dla drzwi wahadłowych, ze śrubą napinającą

ZAKRESY STOSOWANIA

→ Do osłony samozamykacza podłogowego

Górna część osi samozamykacza podłogowego *



CECHY PRODUKTU

→ Odporny na korozję

DANE TECHNICZNE

Nazwa handlowa	Górna część osi samozamykacza podłogowego *
Utrzymanie otwarcia drzwi przeciwpożarowych	Nie

WARIANTY / INFORMACJE DOTYCZĄCE ZAMÓWIENIA

Nazwa	Opis	Nr ident.	Przedłużenie osi
Górna część osi samozamykacza podłogowego GEZE	Z czworokątem dla drzwi wahadłowych, ze śrubą napinającą	053315	0 mm

* Produkty oznaczone powyżej mogą różnić się pod względem formy, typu, właściwości, funkcji lub dostępności w zależności od kraju. W przypadku pytań prosimy o kontakt ze swoim partnerem w firmie GEZE.