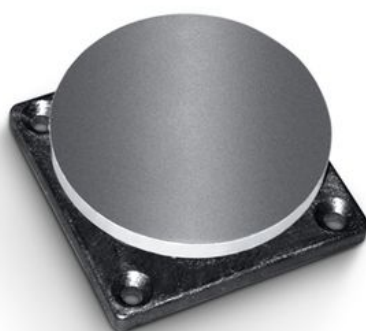


Karta katalogowa

Przeciwpłyta chwytaka magnetycznego, model podstawowy *



Wersja standardowa, z łożyskowaniem gumowym

ZAKRESY STOSOWANIA

- Zastosowanie z chwytakami magnetycznymi do drzwi GT 50 R
- Montaż na skrzydle drzwiowym



Przeciwpłyta chwytaka magnetycznego, model podstawowy *

CECHY PRODUKTU

→ Z łożyskowaniem gumowym

DANE TECHNICZNE

Nazwa handlowa	Przeciwpłyta chwytaka magnetycznego, model podstawowy *
Wymiary	55 x 55 x 18 mm

WARIANTY / INFORMACJE DOTYCZĄCE ZAMÓWIENIA

Nazwa	Opis	Nr ident.	Wymiary
Przeciwpłyta chwytaka magnetycznego GEZE *	Wersja standardowa, z łożyskowaniem gumowym	115954	55 x 55 x 18 mm

* Produkty oznaczone powyżej mogą różnić się pod względem formy, typu, właściwości, funkcji lub dostępności w zależności od kraju. W przypadku pytań prosimy o kontakt ze swoim partnerem w firmie GEZE.