

Karta katalogowa

TS 4000 E



Górny samozamykacz z ramieniem nożycowym do drzwi jednoskrzydłowych o szerokości skrzydła do 1400 mm z elektrycznym podtrzymaniem położenia otwarcia

ZAKRESY STOSOWANIA

- Drzwi przeciwpożarowe i dymoszczelne
- Prawe i lewe drzwi przymykowe
- Drzwi przymykowe o szerokości skrzydła do 1400 mm
- Montaż na skrzydle po stronie zawiasowej i montaż na ramie po stronie przeciwzawiasowej

CECHY PRODUKTU

- Bezstopniowa regulacja siły zamykania EN1-6
- Napięcie robocze 24 V DC
- Możliwość stosowania na drzwiach prawych i lewych bez konieczności przestawiania
- Elektryczne podtrzymanie położenia otwarcia z zakresem podtrzymania otwarcia 80°-175°
- Elektryczne podtrzymanie położenia otwarcia odpowiednie zgodnie z EN 1155 do mechanizmów podtrzymania położenia otwarcia
- Mechaniczna końcowa fazy zamykania, która przyspiesza drzwi tuż przed położeniem zamkniętym
- Prędkość zamykania można dostosować indywidualnie
- Optyczny wskaźnik siły zamykania do lekkiego kontrolowania ustawienia
- Wszystkie funkcje regulowane z przodu (oprócz końcowej fazy zamykania)

DANE TECHNICZNE

Nazwa handlowa	TS 4000 E
Bez barier wg DIN 18040 do szerokości skrzydeł (maks.) w mm	1400 mm
Szerokość skrzydła (maks.)	1400 mm
Rodzaj montażu	Montaż na skrzydle po stronie zawiasowej, Montaż na ramie po stronie przeciwzawiasowej
Kąt otwarcia (maks.)	180 °
Napięcie wejściowe	24 V DC
Przystosowanie drzwi przeciwpożarowych	Tak
Regulowana siła zamykania	Tak, bezstopniowo
Regulacja prędkości zamykania	Tak
Regulowana końcowa faza zamykania	Tak, przez ramię nożycowe
Pozycja ustawienia siły zamykania	Z przodu
Wskaźnik optyczny siły zamykania	Tak
Położenie zablokowane	Elektryczne
Zakres podtrzymania otwarcia	80 ° - 175 °
Wyłącznik dymowy zintegrowany	Nie

SKŁADA SIĘ Z

UKŁAD DŹWIGNIOWO-DRAŻKOWY TS 4000/2000

Standardowy układ dźwigniowo-drażkowy



Nazwa	Opis	Nr ident.	Kolor
Układ dźwigniowo-drażkowy TS 4000/2000	Standard	102425	wg RAL
Układ dźwigniowo-drażkowy TS 4000/2000	Standard	102421	kolor srebrny
Układ dźwigniowo-drażkowy TS 4000/2000	Standard	102423	biały RAL 9016
Układ dźwigniowo-drażkowy TS 4000/2000	Standard	102426	podobne do stali nierdzewnej

UKŁAD DŹWIGNIOWO-DRAŻKOWY TS 4000/2000 PRZEDŁUŻONY

Do montażu na ramie w przypadku głębokości ościeżnicy 70–170 mm



Nazwa	Opis	Nr ident.	Kolor
Układ dźwigniowo-drażkowy TS 4000/2000 przedłużony	Przedłużony, do montażu na ramie w przypadku głębokości ościeżnicy 70–170 mm	102434	wg RAL
Układ dźwigniowo-drażkowy TS 4000/2000 przedłużony	Przedłużony, do montażu na ramie w przypadku głębokości ościeżnicy 70–170 mm	102431	kolor srebrny
Układ dźwigniowo-drażkowy TS 4000/2000 przedłużony	Przedłużony, do montażu na ramie w przypadku głębokości ościeżnicy 70–170 mm	102433	biały RAL 9016

KORPUS ZAMYKAJĄCY TS 4000 E

Korpus podstawowy samozamykacza z ramieniem nożycowym EN 1-6 z elektrycznym podtrzymaniem położenia otwarcia



Nazwa	Opis	Nr ident.	Kolor	Wymiary	Szerokość skrzydła (maks.)
Samozamykacz GEZE TS 4000 E	Rozmiar EN 1-6, montaż na skrzydle po stronie zawiasowej, z elektrycznym podtrzymaniem położenia otwarcia i skrzynką podłączeniową (bez układu dźwigniowo-drażkowego)	105212	wg RAL	325 x 46 x 60 mm	1400 mm
Samozamykacz GEZE TS 4000 E	Rozmiar EN 1-6, montaż na skrzydle po stronie zawiasowej, z elektrycznym podtrzymaniem położenia otwarcia i skrzynką podłączeniową (bez układu dźwigniowo-drażkowego)	105211	kolor srebrny	325 x 46 x 60 mm	1400 mm

KORPUS ZAMYKAJĄCY TS 4000 E KM BG

Korpus podstawowy samozamykacza z ramieniem nożycowym EN 1-6 z elektrycznym podtrzymaniem położenia otwarcia



Nazwa	Opis	Nr ident.	Kolor	Wymiary	Szerokość skrzydła (maks.)
Samozamykacz GEZE TS 4000 E KM BG	Rozmiar EN 1-6, montaż na ramie po stronie przeciwwzawiasowej, z elektrycznym podtrzymaniem położenia otwarcia (bez układu dźwigniowo-drażkowego)	105214	wg RAL	325 x 46 x 60 mm	1400 mm
Samozamykacz GEZE TS 4000 E KM BG	Rozmiar EN 1-6, montaż na ramie po stronie przeciwwzawiasowej, z elektrycznym podtrzymaniem położenia otwarcia (bez układu dźwigniowo-drażkowego)	105213	kolor srebrny	325 x 46 x 60 mm	1400 mm

AKCESORIA

GC 152 *

Czujka dymu do mechanizmów podtrzymania położenia otwarcia GEZE



Nazwa	Opis	Nr ident.	Kolor	Napięcie zasilania	Rodzaj montażu
Czujka dymu GEZE GC 152 *	Komplet z cokołem, 24 V DC, 20 mA, sprawdzony na podstawie EN54-7, ogólne dopuszczenie nadzoru budowlanego z dopuszczeniem do użycia ze wszystkimi mechanizmami podtrzymania położenia otwarcia GEZE FA GC 150, zintegrowana kontrola przewodów, zgodność DIN EN 14637	139850	biały RAL 9010	24 V DC	Sufit

GC 153 *

Czujnik temperatury do mechanizmów podtrzymania położenia otwarcia GEZE



Nazwa	Opis	Nr ident.	Kolor	Napięcie zasilania	Rodzaj montażu
Czujka ciepła GEZE GC 153 *	Komplet z cokołem, 24 V DC, 20 mA, sprawdzony na podstawie EN54-5, ogólne dopuszczenie nadzoru budowlanego z dopuszczeniem do użycia ze wszystkimi mechanizmami podtrzymania położenia otwarcia GEZE FA GC 150, zintegrowana kontrola przewodów, zgodność DIN EN 14637	139881	biały	24 V DC	Sufit

AS 500

Przycisk zwalniający do ręcznego załączania sterowanych elektrycznie urządzeń podtrzymujących otwarcie



Nazwa	Opis	Nr ident.	Kolor	Wymiary	Napięcie robocze
Przycisk zwalniający AS 500	do ręcznego załączania sterowanych elektrycznie urządzeń podtrzymujących otwarcie z opornikiem terminującym do kontroli linii	116266	biały alpejski / czerwony	80 x 80 x 9 mm	24 V DC
Przycisk zwalniający AS 500, szkło	do ręcznego załączania sterowanych elektrycznie urządzeń podtrzymujących otwarcie z opornikiem terminującym do kontroli linii, szyba i 5 wymiennych napisów	120880	biały alpejski / czerwony	80 x 80 x 21 mm	24 V DC

GC 171 *

Moduł radiowy do bezprzewodowego podłączania komponentów radiowych do mechanizmów podtrzymania położenia otwarcia GEZE



Nazwa	Opis	Nr ident.	Kolor	Napięcie zasilania	Wymiary
Moduł radiowy GEZE GC 171 *	do bezprzewodowego podłączania komponentów radiowych (radiowa czujka dymu GC 172; radiowy czujnik temperatury GC 173; radiowy moduł wprowadzania GC 175) do mechanizmów podtrzymania położenia otwarcia GEZE.	163051	antracyt	24 V DC	177 x 30 x 18 mm

GC 175 *

Radiowy moduł wprowadzania do bezprzewodowego podłączenia przycisków zwalniających do modułu radiowego GC 171



Nazwa	Opis	Nr ident.	Kolor	Napięcie zasilania	Wymiary
Radiowy moduł wprowadzania GEZE GC 175 *	do bezprzewodowego podłączenia przycisków zwalniających do modułu radiowego GEZE GC 171, do zastosowania ze wszystkimi mechanizmami podtrzymania położenia otwarcia GEZE.	163068	czarny	3 V DC	52 x 52 x 32 mm

WIRELESS KIT FA GC 170 *

Zestaw złożony z modułu radiowego GC 171 i radiowej sufitowej czujki dymu GC 172



Nazwa	Opis	Nr ident.
GEZE Wireless KIT GC 170 *	Zestaw składający się z: 1 modułu radiowego GC 171 do bezprzewodowej rozbudowy mechanizmów podtrzymania położenia otwarcia GEZE i 2 radiowych sufitowych czujek dymu GC 172	195524

RSZ 7 *

Wysuwana centrala z wyłącznikiem dymowym do wszystkich urządzeń podtrzymujących otwarcie GEZE



Nazwa	Opis	Nr ident.	Kolor	Napięcie zasilania
Centrala z wyłącznikiem dymowym RSZ 7 *	Centrala z wyłącznikiem dymowym do wszystkich urządzeń podtrzymujących otwarcie GEZE	185231	wg RAL	230 V
Centrala z wyłącznikiem dymowym RSZ 7 *	Centrala z wyłącznikiem dymowym do wszystkich urządzeń podtrzymujących otwarcie GEZE	184196	podobne do stali nierdzewnej	230 V
Centrala z wyłącznikiem dymowym RSZ 7 *	Centrala z wyłącznikiem dymowym do wszystkich urządzeń podtrzymujących otwarcie GEZE	181025	kolor srebrny	230 V
Centrala z wyłącznikiem dymowym RSZ 7 *	Centrala z wyłącznikiem dymowym do wszystkich urządzeń podtrzymujących otwarcie GEZE	184195	biały RAL 9016	230 V

GC 172

Radiowy czujnik dymu do podłączania bezprzewodowego do modułu radiowego GC 171



Nazwa	Opis	Nr ident.	Napięcie zasilania	Wymiary	Rodzaj montażu
Radiowa czujka dymu GC 172	do bezprzewodowego podłączania do mechanizmów podtrzymania położenia otwarcia GEZE, na baterie, z cokołem, sprawdzony wg EN 54-7 i EN 54-25, ogólne zatwierdzenie typu do użycia ze wszystkimi mechanizmami podtrzymania położenia otwarcia GEZE.	195522	3 V DC	110 x 110 x 70 mm	Sufit

GC 173

Radiowy czujnik temperatury do podłączania bezprzewodowego do modułu radiowego GC 171



Nazwa	Opis	Nr ident.	Napięcie zasilania	Wymiary	Rodzaj montażu
Radiowy czujnik temperatury GC 173	do bezprzewodowego podłączania do mechanizmów podtrzymania położenia otwarcia GEZE, na baterie, z cokołem, sprawdzony wg EN 54-7 i EN 54-25, ogólne zatwierdzenie typu do użycia ze wszystkimi mechanizmami podtrzymania położenia otwarcia GEZE.	195523	3 V DC	110 x 110 x 70 mm	Sufit

MATERIAŁY MONTAŻOWE

PRZEDŁUŻENIE OSI

Do TS 4000 / TS 2000



Nazwa	Opis	Nr ident.	Kolor	Przedłużenie osi
Przedłużenie osi do TS 4000/TS 2000	Zazębienie koronowe	103678	czarny	15 mm
Przedłużenie osi do TS 4000/TS 2000	Zazębienie koronowe	103550	Ocynkowane	20 mm
Przedłużenie osi do TS 4000/TS 2000	Zazębienie koronowe	103679	czarny	20 mm
Przedłużenie osi do TS 4000/TS 2000	Zazębienie koronowe	139793	wg RAL	15 mm
Przedłużenie osi do TS 4000/TS 2000	Zazębienie koronowe	103548	Ocynkowane	10 mm
Przedłużenie osi do TS 4000/TS 2000	Zazębienie koronowe	103677	czarny	10 mm
Przedłużenie osi do TS 4000/TS 2000	Zazębienie koronowe	103549	Ocynkowane	15 mm

WZORZEC DO ROZMIESZCZENIA OTWORÓW SAMOZAMYKACZA

do TS 5000/TS 4000/TS 3000/TS 2000



Nazwa	Opis	Nr ident.
Wzorzec do rozmieszczenia otworów samozamykacza	do TS 5000/TS 4000/TS 3000/TS 2000	053134

PŁYTA MONTAŻOWA UKŁADU DŹWIGNIOWO-DRAŻKOWEGO *

do TS 4000 / TS 2000, w przypadku wąskich ościeżnic



Nazwa	Opis	Nr ident.	Kolor
Płyta montażowa układu dźwigniowo-drażkowego	do TS 4000 / TS 2000, w przypadku wąskich ościeżnic	082506	wg RAL
Płyta montażowa układu dźwigniowo-drażkowego	do TS 4000 / TS 2000, w przypadku wąskich ościeżnic	057109	kolor srebrny

PŁYTA MONTAŻOWA DO SAMOZAMYKACZA

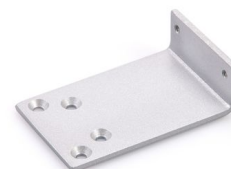
do TS 5000 EFS/RFS/E-HY/TS 4000 E z rozmieszczeniem otworów montażowych wg DIN EN 1154 arkusz dodatkowy 1



Nazwa	Opis	Nr ident.	Kolor
Płyta montażowa do samozamykacza	do TS 5000 EFS/RFS/E-HY/TS 4000 E z rozmieszczeniem otworów montażowych wg DIN EN 1154 arkusz dodatkowy 1	059107	kolor srebrny
Płyta montażowa do samozamykacza	do TS 5000 EFS/RFS/E-HY/TS 4000 E z rozmieszczeniem otworów montażowych wg DIN EN 1154 arkusz dodatkowy 1	100044	wg RAL

PŁYTA MONTAŻOWA UKŁADU DŹWIGNIOWO-DRAŻKOWEGO

Do TS 4000 / TS 2000, w przypadku montażu na ramieniu równoległym



Nazwa	Opis	Nr ident.	Kolor
Płyta montażowa układu dźwigniowo-drażkowego	do TS 4000 / TS 2000, w przypadku montażu na ramieniu równoległym	053319	ciemny brąz
Płyta montażowa układu dźwigniowo-drażkowego	do TS 4000 / TS 2000, w przypadku montażu na ramieniu równoległym	027460	wg RAL
Płyta montażowa układu dźwigniowo-drażkowego	do TS 4000 / TS 2000, w przypadku montażu na ramieniu równoległym	053318	kolor srebrny

* Produkty oznaczone powyżej mogą różnić się pod względem formy, typu, właściwości, funkcji lub dostępności w zależności od kraju. W przypadku pytań prosimy o kontakt ze swoim partnerem w firmie GEZE.