

Karta katalogowa

Zestaw Perlän 140 do

skrzydeł szklanych



System do otwierania drzwi przesuwnych do skrzydeł szklanych i montażu sufitowego

ZAKRESY STOSOWANIA

→ Odpowiedni do skrzydeł przesuwnych o ciężarze do 140 kg



Zestaw Perlan 140 do skrzydeł szklanych

CECHY PRODUKTU

→ System do otwierania drzwi przesuwnych do skrzydeł szklanych i drewnianych o ciężarze skrzydła do 140 kg

DANE TECHNICZNE

Nazwa handlowa	Zestaw Perlan 140 do skrzydeł szklanych
Klasa ochrony antykorozyjnej	2
Grubość szkła	8 - 12.76 mm
Kolor	EV1

WARIANTY / INFORMACJE DOTYCZĄCE ZAMÓWIENIA

Nazwa	Opis	Nr ident.	Kolor	Szerokość skrzydła (min.)	Szerokość skrzydła (maks.)
Zestaw Perlan 140 do skrzydeł szklanych	Do mocowania do stropu, z płytą do zaciskania na szkłe z osłonami pojedynczych elementów, do skrzydeł o masie 140 kg	134844	podobne do stali nierdzewnej	500 mm	1040 mm
Zestaw Perlan 140 do skrzydeł szklanych	Do mocowania do stropu, z płytą do zaciskania na szkłe z osłonami pojedynczych elementów, do skrzydeł o masie 140 kg	134834	EV1	500 mm	1040 mm
Zestaw Perlan 140 do skrzydeł szklanych	Do mocowania do stropu, z płytą do zaciskania na szkłe z osłonami pojedynczych elementów, do skrzydeł o masie 140 kg	134833	EV1	500 mm	840 mm
Zestaw Perlan 140 do skrzydeł szklanych	Do mocowania do stropu, z płytą do zaciskania na szkłe z osłonami pojedynczych elementów, do skrzydeł o masie 140 kg	134845	podobne do stali nierdzewnej	500 mm	1240 mm
Zestaw Perlan 140 do skrzydeł szklanych	Do mocowania do stropu, z płytą do zaciskania na szkłe z osłonami pojedynczych elementów, do skrzydeł o masie 140 kg	134835	EV1	500 mm	1240 mm
Zestaw Perlan 140 do skrzydeł szklanych	Do mocowania do stropu, z płytą do zaciskania na szkłe z osłonami pojedynczych elementów, do skrzydeł o masie 140 kg	134843	podobne do stali nierdzewnej	500 mm	840 mm

Zestaw Perlan 140 do skrzydeł szklanych

SKŁADA SIĘ Z

PROWADNICA PODŁOGOWA SKRZYDŁA SZKLANEGO

Bezstopniowo regulowana prowadnica podłogowa do szkła o grubości 8, 10 i 12 mm



Nazwa	Opis	Nr ident.	Kolor	Grubość szkła
Prowadnica podłogowa skrzydła szklanego (ustawiana)	regulowana bezstopniowo, do płyt szklanych o grubości 8-13,5 mm, z taśmą flauszową tłumiącą hałas w przypadku szkła ornamentowego, bez materiału mocującego	120417	kolor srebrny	8 - 13,5 mm

OGRANICZNIK PERLAN 140 (RÓWNIEŻ KS)

Ogranicznik do skrzydła przesuwnego, odpowiedni także do stosowania na zewnątrz



Nazwa	Opis	Nr ident.
Ogranicznik Perlan 140 (również KS)	Części stalowe ze stali nierdzewnej	119362

OSŁONA CZOŁOWA PROFILU JEZDNEGO PERLAN

Osłona czołowa profilu jezdnego Perlan



Nazwa	Nr ident.	Kolor
Osłona czołowa profilu jezdnego Perlan	119649	czarny

Zestaw Perlan 140 do skrzydeł szklanych



SPRĘŻYNA USTALAJĄCA

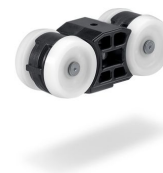
Sprężyna ustalająca do ogranicznika Perlan 140



Nazwa	Nr ident.
Sprężyna ustalająca	064242

WÓZEK ROLKOWY BEZ ŚRUBY ZAWIESZENIA

Wózek rolkowy do ciężarów skrzydeł do 140 kg



Nazwa	Opis	Nr ident.
Wózek rolkowy bez śruby zawieszenia	do skrzydeł o masie do 140 kg	064248

PROFIL JEZDNY PERLAN 140

Szyna jezdna do systemu do otwierania drzwi przesuwnych



Nazwa	Opis	Nr ident.	Kolor
Profil jezdny Perlan 140	z otworami pogłębianymi (przygotowanie do Perlan SoftStop)	142518	EV1
Profil jezdny Perlan 140	z otworami pogłębianymi (przygotowanie do Perlan SoftStop)	128660	EV1
Profil jezdny Perlan 140	z otworami pogłębianymi (przygotowanie do Perlan SoftStop)	128662	podobne do stali nierdzewnej
Profil jezdny Perlan 140	z otworami pogłębianymi (przygotowanie do Perlan SoftStop)	135061	podobne do stali nierdzewnej
Profil jezdny Perlan 140	z otworami pogłębianymi (przygotowanie do Perlan SoftStop)	135048	EV1
Profil jezdny Perlan 140	z otworami pogłębianymi (przygotowanie do Perlan SoftStop)	135050	podobne do stali nierdzewnej
Profil jezdny Perlan 140	z otworami pogłębianymi (przygotowanie do Perlan SoftStop)	135049	podobne do stali nierdzewnej
Profil jezdny Perlan 140	z otworami pogłębianymi (przygotowanie do Perlan SoftStop)	135047	EV1
Profil jezdny Perlan 140	z otworami pogłębianymi (przygotowanie do Perlan SoftStop)	142519	EV1
Profil jezdny Perlan 140	z otworami pogłębianymi (przygotowanie do Perlan SoftStop)	135046	EV1