

Karta katalogowa

Zestaw Perlman 140 do skrzydeł szklanych



System do otwierania drzwi przesuwnych do montażu ściennego i skrzydeł szklanych

ZAKRESY STOSOWANIA

- Do montażu ściennego
- Do ciężarów skrzydeł do 80 kg
- Do skrzydeł szklanych z płytą zaciskową do szkła o grubości 30 mm

Zestaw Perlan 140 do skrzydeł szklanych

CECHY PRODUKTU

→ System do otwierania drzwi przesuwnych do montażu naściennego i skrzydeł szklanych o ciężarze skrzydła do 80 kg

DANE TECHNICZNE

Nazwa handlowa	Zestaw Perlan 140 do skrzydeł szklanych
Klasa ochrony antykorozyjnej	2
Grubość szkła	8 - 12.76 mm
Kolor	EV1

WARIANTY / INFORMACJE DOTYCZĄCE ZAMÓWIENIA

Nazwa	Opis	Nr ident.	Kolor	Szerokość skrzydła (min.)	Szerokość skrzydła (maks.)
Zestaw Perlan 140 do skrzydeł szklanych	Do mocowania do ściany, z ukrytym kątownikiem ściennym, płytą zaciskową do szkła z osłonami pojedynczych elementów i Perlan SoftStop, do skrzydeł o masie do 80 kg. W przypadku długości profilu jezdnego 2050 mm Perlan SoftStop jednostronny, w przypadku długości profilu jezdnego 2450 mm Perlan SoftStop obustronny.	134860	podobne do stali nierdzewnej	575 mm	1000 mm
Zestaw Perlan 140 do skrzydeł szklanych	Do mocowania do ściany, z ukrytym kątownikiem ściennym, płytą zaciskową do szkła z osłonami pojedynczych elementów i Perlan SoftStop, do skrzydeł o masie do 80 kg. W przypadku długości profilu jezdnego 2050 mm Perlan SoftStop jednostronny, w przypadku długości profilu jezdnego 2450 mm Perlan SoftStop obustronny.	134855	EV1	900 mm	1240 mm
Zestaw Perlan 140 do skrzydeł szklanych	Do mocowania do ściany, z ukrytym kątownikiem ściennym, płytą zaciskową do szkła z osłonami pojedynczych elementów i Perlan SoftStop, do skrzydeł o masie do 80 kg. W przypadku długości profilu jezdnego 2050 mm Perlan SoftStop jednostronny, w przypadku długości profilu jezdnego 2450 mm Perlan SoftStop obustronny.	134861	podobne do stali nierdzewnej	900 mm	1240 mm
Zestaw Perlan 140 do skrzydeł szklanych	Do mocowania do ściany, z ukrytym kątownikiem ściennym, płytą zaciskową do szkła z osłonami pojedynczych elementów i Perlan SoftStop, do skrzydeł o masie do 80 kg. W przypadku długości profilu jezdnego 2050 mm Perlan SoftStop jednostronny, w przypadku długości profilu jezdnego 2450 mm Perlan SoftStop obustronny.	134854	EV1	575 mm	1000 mm

Zestaw Perlan 140 do skrzydeł szklanych

SKŁADA SIĘ Z

PROWADNICA PODŁOGOWA SKRZYDŁA SZKLANEGO

Bezstopniowo regulowana prowadnica podłogowa do szkła o grubości 8, 10 i 12 mm



Nazwa	Opis	Nr ident.	Kolor	Grubość szkła
Prowadnica podłogowa skrzydła szklanego (ustawiana)	regulowana bezstopniowo, do płyt szklanych o grubości 8–13,5 mm, z taśmą flauszową tłumiącą hałas w przypadku szkła ornamentowego, bez materiału mocującego	120417	kolor srebrny	8 – 13,5 mm

OGRANICZNIK PERLAN 140 (RÓWNIEŻ KS)

Ogranicznik do skrzydła przesuwne, odpowiedni także do stosowania na zewnątrz



Nazwa	Opis	Nr ident.
Ogranicznik Perlan 140 (również KS)	Części stalowe ze stali nierdzewnej	119362

ZESTAW PERLAN SOFTSTOP WERSJA KRÓTKA, Z AMORTYZACJĄ JEDNOSTRONNĄ, DO 80 KG

Perlan SoftStop do jednostronnego tłumienia do ciężarów skrzydeł do 80 kg i szerokości skrzydeł od 575 do 900 mm



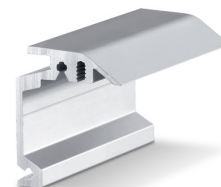
Nazwa	Opis	Nr ident.	Szerokość skrzydła (min.)	Szerokość skrzydła (maks.)
SET Perlan SoftStop KURZ 1-SEITIG (128876)	W skład zestawu wchodzi: 2 x wózek rolkowy z zespołem amortyzującym jednostronnym, 2 x ogranicznik, 1 x wyzwalacz ze śrubą mocującą, 2 x płyta zawieszenia standardowa	128876	575 mm	900 mm

Zestaw Perlan 140 do skrzydeł szklanych



KĄTOWNIK ŚCIENNY UKRYTY PERLAN

Kątownik ścienny do zakrytego montażu naściennego szyn jezdnych



Nazwa	Opis	Nr ident.	Kolor
Kątownik ścienny ukryty Perlan	do stosowania ze skrzydłem o grubości do 37 mm	130463	podobne do stali nierdzewnej
Kątownik ścienny ukryty Perlan	do stosowania ze skrzydłem o grubości do 37 mm	130415	EV1
Kątownik ścienny ukryty Perlan	do stosowania ze skrzydłem o grubości do 37 mm	130417	EV1
Kątownik ścienny ukryty Perlan	do stosowania ze skrzydłem o grubości do 37 mm	130418	EV1
Kątownik ścienny ukryty Perlan	do stosowania ze skrzydłem o grubości do 37 mm	130419	EV1
Kątownik ścienny ukryty Perlan	do stosowania ze skrzydłem o grubości do 37 mm	130465	podobne do stali nierdzewnej
Kątownik ścienny ukryty Perlan	do stosowania ze skrzydłem o grubości do 37 mm	130466	podobne do stali nierdzewnej
Kątownik ścienny ukryty Perlan	do stosowania ze skrzydłem o grubości do 37 mm	130464	podobne do stali nierdzewnej
Kątownik ścienny ukryty Perlan	do stosowania ze skrzydłem o grubości do 37 mm	130414	EV1

PROFIL JEZDNY PERLAN 140

Szyna jezdna do systemu do otwierania drzwi przesuwnych



Nazwa	Opis	Nr ident.	Kolor
Profil jezdny Perlan 140	z otworami pogłębianymi (przygotowanie do Perlan SoftStop)	142518	EV1
Profil jezdny Perlan 140	z otworami pogłębianymi (przygotowanie do Perlan SoftStop)	128660	EV1
Profil jezdny Perlan 140	z otworami pogłębianymi (przygotowanie do Perlan SoftStop)	128662	podobne do stali nierdzewnej
Profil jezdny Perlan 140	z otworami pogłębianymi (przygotowanie do Perlan SoftStop)	135061	podobne do stali nierdzewnej
Profil jezdny Perlan 140	z otworami pogłębianymi (przygotowanie do Perlan SoftStop)	135048	EV1
Profil jezdny Perlan 140	z otworami pogłębianymi (przygotowanie do Perlan SoftStop)	135050	podobne do stali nierdzewnej
Profil jezdny Perlan 140	z otworami pogłębianymi (przygotowanie do Perlan SoftStop)	135049	podobne do stali nierdzewnej
Profil jezdny Perlan 140	z otworami pogłębianymi (przygotowanie do Perlan SoftStop)	135047	EV1
Profil jezdny Perlan 140	z otworami pogłębianymi (przygotowanie do Perlan SoftStop)	142519	EV1
Profil jezdny Perlan 140	z otworami pogłębianymi (przygotowanie do Perlan SoftStop)	135046	EV1