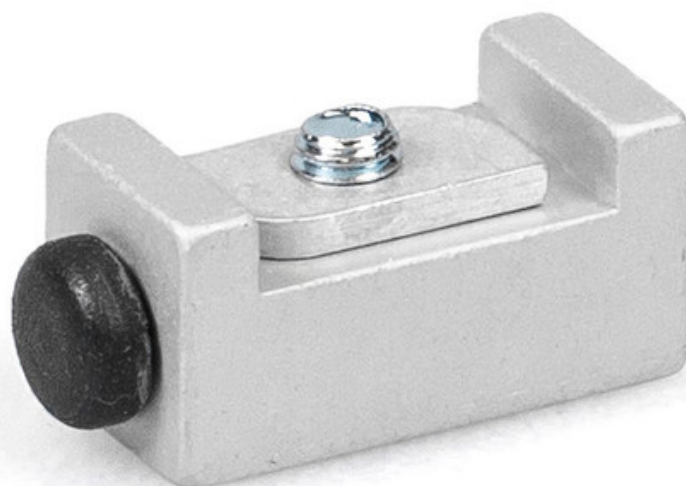


Karta katalogowa

Zderzak do ciągłej prowadnicy podłogowej do drzwi szklanych *



Zderzak do zintegrowanych w podłodze i ciągłych prowadnic podłogowych

ZAKRESY STOSOWANIA

- Do ciągłych prowadnic podłogowych
- Jedno- i wieloskrzydłowe szklane drzwi przesuwne



Zderzak do ciągłej prowadnicy podłogowej do drzwi szklanych *

CECHY PRODUKTU

→ Zderzak do zintegrowanych w podłodze i ciągłych prowadnic do skrzydeł przesuwnych

DANE TECHNICZNE

| | |
|----------------|---|
| Nazwa handlowa | Zderzak do ciągłej prowadnicy podłogowej do drzwi szklanych * |
|----------------|---|

WARIANTY / INFORMACJE DOTYCZĄCE ZAMÓWIENIA

| Nazwa | Nr ident. |
|---|-----------|
| Zderzak do ciągłej prowadnicy podłogowej do drzwi szklanych | 124656 |

* Produkty oznaczone powyżej mogą różnić się pod względem formy, typu, właściwości, funkcji lub dostępności w zależności od kraju. W przypadku pytań prosimy o kontakt ze swoim partnerem w firmie GEZE.