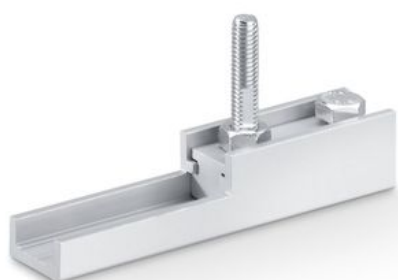


Karta katalogowa

Zestaw wpuszczonego profilu zawieszenia



Do frezowania w skrzydłach drewnianych

ZAKRESY STOSOWANIA

→ Skrzydło drewniane do systemów do otwierania drzwi przesuwnych



Zestaw wpuszczonego profilu zawieszenia

CECHY PRODUKTU

→ Wpuszczane płyty zawieszenia umożliwiają montaż drzwi z niewielką szczeliną między profilem jezdny a górną krawędzią drzwi

DANE TECHNICZNE

Nazwa handlowa Zestaw wpuszczonego profilu zawieszenia

WARIANTY / INFORMACJE DOTYCZĄCE ZAMÓWIENIA

Nazwa	Opis	Nr ident.
Zestaw wpuszczonego profilu zawieszenia	2 szt., do frezowania w skrzydle drewnianym, łącznie ze śrubami wieszakowymi i kluczem płaskim do regulacji wysokości	138015