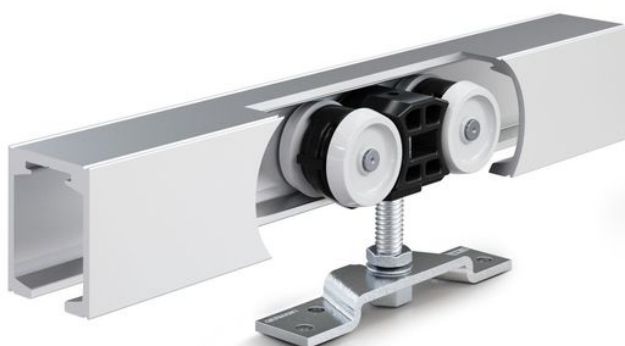


Karta katalogowa

Perlan 140 KS, drewno



Odporny na korozję system do otwierania drzwi przesuwnych do elementów drewnianych, z tworzywa sztucznego lub metalowych o ciężarze skrzydła 140 kg

ZAKRESY STOSOWANIA

- Odporny na korozję system do otwierania drzwi przesuwnych do obszaru zewnętrznego
- Okienne przesuwne i systemy zaciemniania
- Montaż okuć możliwy w połączeniu z zakrywającą osłoną pogodową
- Jedno- i wieloskrzydłowe elementy przesuwne
- Mocowanie na ścianie i na suficie za pomocą dodatkowych kątowników sufitowych

CECHY PRODUKTU

- Bardzo wysoka ochrona antykorozyjna do ciężarów skrzydła do 140 kg
- Sprawdzony wg EN 1670 klasa 4 do użytku w obszarze zewnętrznym lub w pomieszczeniach o wysokim obciążeniu klimatycznym, np. na basenach
- Do skrzydeł drewnianych, z tworzywa sztucznego lub metalowych
- Precyzyjne łożyska kulkowe w wózku rolkowym zapewniają wyjątkowo cichą pracę podczas przesuwania

DANE TECHNICZNE

Nazwa handlowa

Perlan 140 KS, drewno

SKŁADA SIĘ Z**PROFIL JEZDNY PERLAN 140**

Szyna jezdna do systemu do otwierania drzwi przesuwnych



Nazwa	Opis	Nr ident.	Kolor
Profil jezdny Perlan 140	z otworami pogłębianymi (przygotowanie do Perlan SoftStop)	142518	EV1
Profil jezdny Perlan 140	z otworami pogłębianymi (przygotowanie do Perlan SoftStop)	128660	EV1
Profil jezdny Perlan 140	z otworami pogłębianymi (przygotowanie do Perlan SoftStop)	128662	podobne do stali nierdzewnej
Profil jezdny Perlan 140	z otworami pogłębianymi (przygotowanie do Perlan SoftStop)	135061	podobne do stali nierdzewnej
Profil jezdny Perlan 140	z otworami pogłębianymi (przygotowanie do Perlan SoftStop)	135048	EV1
Profil jezdny Perlan 140	z otworami pogłębianymi (przygotowanie do Perlan SoftStop)	135050	podobne do stali nierdzewnej
Profil jezdny Perlan 140	z otworami pogłębianymi (przygotowanie do Perlan SoftStop)	135049	podobne do stali nierdzewnej
Profil jezdny Perlan 140	z otworami pogłębianymi (przygotowanie do Perlan SoftStop)	135047	EV1
Profil jezdny Perlan 140	z otworami pogłębianymi (przygotowanie do Perlan SoftStop)	142519	EV1
Profil jezdny Perlan 140	z otworami pogłębianymi (przygotowanie do Perlan SoftStop)	135046	EV1

AKCESORIA**SPRĘŻYNA USTALAJĄCA**

Sprężyna ustalająca do ogranicznika Perlan 140



Nazwa	Nr ident.
Sprężyna ustalająca	064242

OGRANICZNIK SKRZYDŁA

Ogranicznik do skrzydła przesuwnego



Nazwa	Nr ident.
Ogranicznik skrzydła	000339
Ogranicznik skrzydła	000342

WKŁADKA ZACISKOWA DO PŁYTY DO ZACISKANIA NA SZKLE 3 MM *

Wkładka zaciskowa do grubości szkła 12,76 mm (1/2 cala)



Nazwa	Opis	Nr ident.
Wkładka zaciskowa do płyty do zaciskania na szkłe 30 mm	do 2 płyt zaciskowych do szkła, do stosowania z ESG 12,7 mm (1/2 cala)	142634

ZESTAW DO REGULACJI WYSOKOŚCI / ODLEGŁOŚCI SUFITU BEZSTOPNIOWY

Bezstopniowa regulacja wysokości do montażu sufitowego szyn jezdnych



Nazwa	Opis	Nr ident.
Zestaw do regulacji wysokości / odległości sufitu bezstopniowy	6 sztuk, bezstopniowe wyrównywanie wysokości od 13 do 18 mm Do stosowania w przypadku montażu do stropu, z osłoną zatrzaskową 100/145 oraz do zastosowania ogólnego w przypadku nierównego sufitu.	138099

ZESTAW UCHWYTÓW PUNKTOWYCH GGS ZE STALI NIERDZEWNEJ

Uchwyt punktowy ze stali szlachetnej do szyb ze szkła bezpiecznego jednowarstwowego



Nazwa	Opis	Nr ident.	Kolor	Grubość szkła
Zestaw uchwytów punktowych GGS ze stali nierdzewnej	2 szt, szczotkowane, do skrzydeł drewnianych i szklanych 8-12 mm, wraz z 4 nakrętkami RAMPA (do drewna) i materiałem montażowym do szkła	127961	Stal nierdzewna	8 - 12 mm

UCHWYT DRZWIOWY KONFIGUROWANY *

Pochwyty – wersja okrągła do montażu na skrzydle szklanym



Nazwa	Nr ident.	Kolor
Uchwyt drzwiowy konfigurowany *	127616	Stal nierdzewna

* Produkty oznaczone powyżej mogą różnić się pod względem formy, typu, właściwości, funkcji lub dostępności w zależności od kraju. W przypadku pytań prosimy o kontakt ze swoim partnerem w firmie GEZE.