

Karta katalogowa

Perlan AUT 2, drewno



Automatyzacja do Perlan na drzwiach o ciężarze skrzydła do
120 kg

Perlan AUT 2, drewno

ZAKRESY STOSOWANIA

- Proste i niedroge rozwiązanie automatyzacji do systemu do otwierania drzwi przesuwnych Perlan
- System do otwierania drzwi przesuwnych Perlan
- Systemy zaciemniania i wnękowe szafy ubraniowe
- Jedno- i wieloskrzydłowe elementy przesuwne
- Możliwe połączenie z systemami sterowania budynkiem
- Mocowanie na ścianie i na suficie za pomocą dodatkowych kątowników sufitowych
- Nie do dróg ewakuacyjnych lub ratunkowych

CECHY PRODUKTU

- Automatyzacja drzwi przesuwnych Perlan o ciężarze skrzydła do maks. 120 kg
- Proste mocowanie zabieraka na górze na skrzydle drzwi
- Do skrzydeł drewnianych, z tworzywa sztucznego lub metalowych
- Prosta instalacja napędu pasowego pod profilem jezdnym Perlan
- Szybkie mocowanie napędu za pomocą zaledwie 2 śrub na końcu profilu jezdnego

DANE TECHNICZNE

Nazwa handlowa Perlan AUT 2, drewno

SKŁADA SIĘ Z

PROFIL JEZDNY PERLAN 140

Szyna jezdna do systemu do otwierania drzwi przesuwnych



Nazwa	Opis	Nr ident.	Kolor
Profil jezdny Perlan 140	z otworami pogłębianymi (przygotowanie do Perlan SoftStop)	142518	EV1
Profil jezdny Perlan 140	z otworami pogłębianymi (przygotowanie do Perlan SoftStop)	128660	EV1
Profil jezdny Perlan 140	z otworami pogłębianymi (przygotowanie do Perlan SoftStop)	128662	podobne do stali nierdzewnej
Profil jezdny Perlan 140	z otworami pogłębianymi (przygotowanie do Perlan SoftStop)	135061	podobne do stali nierdzewnej
Profil jezdny Perlan 140	z otworami pogłębianymi (przygotowanie do Perlan SoftStop)	135048	EV1
Profil jezdny Perlan 140	z otworami pogłębianymi (przygotowanie do Perlan SoftStop)	135050	podobne do stali nierdzewnej
Profil jezdny Perlan 140	z otworami pogłębianymi (przygotowanie do Perlan SoftStop)	135049	podobne do stali nierdzewnej

Nazwa	Opis	Nr ident.	Kolor
Profil jezdny Perlan 140	z otworami pogłębionymi (przygotowanie do Perlan SoftStop)	135047	EV1
Profil jezdny Perlan 140	z otworami pogłębionymi (przygotowanie do Perlan SoftStop)	142519	EV1
Profil jezdny Perlan 140	z otworami pogłębionymi (przygotowanie do Perlan SoftStop)	135046	EV1

AKCESORIA

WYŁĄCZNIK DODATKOWY PERLAN AUT (BEZ STEROWNIKA)

Dodatkowy przełącznik do sterowania automatycznymi systemami do otwierania drzwi przesuwnych



Nazwa	Nr ident.
Wyłącznik dodatkowy Perlan AUT (bez sterownika)	126181

PAS ZĘBATY PERLAN AUT-NT / AUT 2

Pasek zębaty napędu automatycznych systemów do otwierania drzwi przesuwnych



Nazwa	Nr ident.
Pas zębaty Perlan AUT-NT / AUT 2	141500

ZESTAW WPUSZCZONEGO PROFILU ZAWIESZENIA

Do frezowania w skrzydłach drewnianych



Nazwa	Opis	Nr ident.
Zestaw wpuszczonego profilu zawieszenia	2 szt., do frezowania w skrzydle drewnianym, łącznie ze śrubami wieszakowymi i kluczem płaskim do regulacji wysokości	138015

PROFIL DYSTANSOWY 10 MM DO UKRYTEGO KĄTOWNIKA ŚCIENNEGO PERLAN 43 MM

Profil dystansowy do montażu naściennego do grubości skrzydła do 43 mm



Nazwa	Opis	Nr ident.	Kolor
Profil dystansowy 10 mm do ukrytego kątownika ściennego Perlan 43 mm	do stosowania z ukrytym kątownikiem ściennym do 43 mm, możliwość zestawiania w stos, do dystansu 20 mm	136679	EV1
Profil dystansowy 10 mm do ukrytego kątownika ściennego Perlan 43 mm	do stosowania z ukrytym kątownikiem ściennym do 43 mm, możliwość zestawiania w stos, do dystansu 20 mm	136711	EV1
Profil dystansowy 10 mm do ukrytego kątownika ściennego Perlan 43 mm	do stosowania z ukrytym kątownikiem ściennym do 43 mm, możliwość zestawiania w stos, do dystansu 20 mm	136712	EV1
Profil dystansowy 10 mm do ukrytego kątownika ściennego Perlan 43 mm	konfiguracja zgodnie z życzeniem klienta	136717	
Profil dystansowy 10 mm do ukrytego kątownika ściennego Perlan 43 mm	do stosowania z ukrytym kątownikiem ściennym do 43 mm, możliwość zestawiania w stos, do dystansu 20 mm	136680	EV1
Profil dystansowy 10 mm do ukrytego kątownika ściennego Perlan 43 mm	do stosowania z ukrytym kątownikiem ściennym do 43 mm, możliwość zestawiania w stos, do dystansu 20 mm	136716	podobne do stali nierdzewnej
Profil dystansowy 10 mm do ukrytego kątownika ściennego Perlan 43 mm	do stosowania z ukrytym kątownikiem ściennym do 43 mm, możliwość zestawiania w stos, do dystansu 20 mm	136714	podobne do stali nierdzewnej
Profil dystansowy 10 mm do ukrytego kątownika ściennego Perlan 43 mm	do stosowania z ukrytym kątownikiem ściennym do 43 mm, możliwość zestawiania w stos, do dystansu 20 mm	136715	podobne do stali nierdzewnej
Profil dystansowy 10 mm do ukrytego kątownika ściennego Perlan 43 mm	do stosowania z ukrytym kątownikiem ściennym do 43 mm, możliwość zestawiania w stos, do dystansu 20 mm	136713	podobne do stali nierdzewnej

OGRANICZNIK SKRZYDŁA

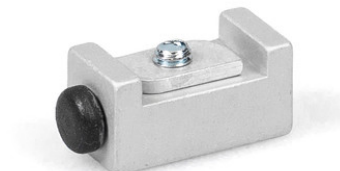
Ogranicznik do skrzydła przesuwne



Nazwa	Nr ident.
Ogranicznik skrzydła	000339
Ogranicznik skrzydła	000342

ZDERZAK DO CIĄGŁEJ PROWADNICY PODŁOGOWEJ *

Zderzak do zintegrowanych w podłodze i ciągłych prowadnic podłogowych



Nazwa	Nr ident.
Zderzak do ciągłej prowadnicy podłogowej	124655

ZESTAW DO REGULACJI WYSOKOŚCI / ODLEGŁOŚCI SUFITU BEZSTOPNIOWY

Bezstopniowa regulacja wysokości do montażu sufitowego szyn jezdnych



Nazwa	Opis	Nr ident.
Zestaw do regulacji wysokości / odległości sufitu bezstopniowy	6 sztuk, bezstopniowe wyrównywanie wysokości od 13 do 18 mm Do stosowania w przypadku montażu do stropu, z osłoną zatrząskową 100/145 oraz do zastosowania ogólnego w przypadku nierównego sufitu.	138099

STEROWANIE PERLAN AUT 2 *

Sterownik do automatycznego systemu do otwierania drzwi przesuwnych



Nazwa	Nr ident.
Sterowanie Perlan AUT 2	147757

UCHWYT DRZWIOWY KONFIGUROWANY *

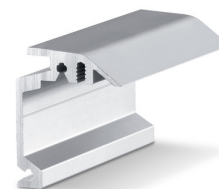
Pochwyt – wersja okrągła do montażu na skrzydle szklanym



Nazwa	Nr ident.	Kolor
Uchwyt drzwiowy konfigurowany *	127616	Stal nierdzewna

KĄTOWNIK ŚCIENNY UKRYTY PERLAN

Kątownik ścienny do zakrytego montażu naściennego szyn jezdnych



Nazwa	Opis	Nr ident.	Kolor	Rodzaj montażu
Kątownik ścienny ukryty Perlan	do stosowania ze skrzydłem o grubości do 43 mm	130445	podobne do stali nierdzewnej	Ściana
Kątownik ścienny ukryty Perlan	do stosowania ze skrzydłem o grubości do 43 mm	130444	podobne do stali nierdzewnej	Ściana
Kątownik ścienny ukryty Perlan	do stosowania ze skrzydłem o grubości do 43 mm	130447	podobne do stali nierdzewnej	Ściana
Kątownik ścienny ukryty Perlan	do stosowania ze skrzydłem o grubości do 43 mm	130439	EV1	Ściana
Kątownik ścienny ukryty Perlan	do stosowania ze skrzydłem o grubości do 43 mm	130440	EV1	Ściana
Kątownik ścienny ukryty Perlan	do stosowania ze skrzydłem o grubości do 43 mm	130446	podobne do stali nierdzewnej	Ściana
Kątownik ścienny ukryty Perlan	do stosowania ze skrzydłem o grubości do 43 mm	130435	EV1	Ściana
Kątownik ścienny ukryty Perlan	do stosowania ze skrzydłem o grubości do 43 mm	130436	EV1	Ściana
Kątownik ścienny ukryty Perlan	do stosowania ze skrzydłem o grubości do 43 mm	130438	EV1	Ściana

PAS ZĘBATY PERLAN AUT-NT / AUT 2 NA WYMIAR

Pasek zębaty napędu automatycznych systemów do otwierania drzwi przesuwnych



Nazwa	Nr ident.
Pas zębaty Perlan AUT-NT / AUT 2 na wymiar	141561

KOMPLET ZAŚLEPKI ZATRZASKOWEJ 100

Zaślepka zatrzaskowa do osłaniania systemów okuć Perlan



Nazwa	Opis	Nr ident.	Rodzaj montażu
Komplet zaślepki zatrzaskowej 100	do montażu ściennego i do stropu, osłona ciągła, konfigurowana zgodnie z życzeniem klienta	138098	Ściana, Sufit

* Produkty oznaczone powyżej mogą różnić się pod względem formy, typu, właściwości, funkcji lub dostępności w zależności od kraju. W przypadku pytań prosimy o kontakt ze swoim partnerem w firmie GEZE.