

Karta katalogowa

E 3000



Napęd wrzecionowy do bardzo ciężkich okien połaciowych

ZAKRESY STOSOWANIA

- Bardzo ciężkie okna w obszarze dachu
- Wentylacja grawitacyjna, urządzenie do usuwania dymu i ciepła (RWA), urządzenie do grawitacyjnego odprowadzania dymu i ciepła
- Do instalacji wywiewnej
- Montaż na oknach z drewna, tworzyw sztucznych lub metalowych
- Montaż na ramie

CECHY PRODUKTU

- Bardzo duża siła rozciągająca i ściskająca
- Solidne, odporne na korozję wykonanie, ze zintegrowanym tłumikiem położenia krańcowego
- Obudowa aluminiowa dla najwyższych wymagań stylistycznych
- Duże konsole umożliwiają wszechstronny montaż na krawędziach zamykających głównych lub bocznych
- Synchronizacja maks. czterech napędów bez sterownika zewnętrznego
- Zgodność z wymogami normy EN 12101-2 (NRWG)

DANE TECHNICZNE

Nazwa handlowa	E 3000
Prędkość otwierania w trybie RWA	7,8 mm/s
Prędkość otwierania w trybie przewietrzania	7.8 mm/s
Siła dociskowa (maks.)	3000 N
Siła domknięcia (maks.)	25000 N
Siła ciągnąca	3000 N
Napięcie w trybie pracy	24 V ± 25 %
Napięcie robocze	24 V DC
Zużycie energii	5 A
Pobór mocy	91 W
Tętnienie szczątkowe	20 %
Czas włączenia	30 %
Długość kabla przyłączeniowego	3 m
Długość niestandardowa kabla przyłączeniowego	5 m, 10 m
Min. przekrój żył	1 mm ²
Liczba żył	3 żyły
Temperatura robocza	-5 - 75 °C
Stopień ochrony	IP54
Klasa ochrony	III
Funkcja synchroniczna	Tak
Rodzaj dodatkowego rygla	Napęd ryglujący
Sposób skrócenia wysuwu	Ustawienie fabryczne
Wyłączenie w pozycji krańcowej wysunięcia	elektronicznie
Wyłączenie w pozycji krańcowej wsunięcia	elektronicznie
Zabezpieczenie przeciążeniowe	Tak
Całkowite otwarcie w ciągu 60 sekund	tak, wysuw do 300 mm
Atestowane urządzenie do grawitacyjnego odprowadzania dymu i ciepła	Tak
Dodatkowa informacja o urządzeniu do grawitacyjnego odprowadzania dymu i ciepła	tak, wysuw do 300 mm

Liczba napędów do synchronizacji	4
Przystosowanie do KNX	Nie
Okno dachowe NA ZEWNĄTRZ	Tak

WARIANTY / INFORMACJE DOTYCZĄCE ZAMÓWIENIA

Nazwa	Opis	Nr ident.	Kolor	Wysuw	Napięcie robocze
E 3000		162391	EV1	1000 mm	24 V DC
E 3000		162389	EV1	500 mm	24 V DC
E 3000		162390	EV1	750 mm	24 V DC
E 3000 w wersji specjalnej	Możliwość konfiguracji: Wysuw, długość przewodu, kolor	162392	wg RAL		24 V DC
GEZE E 3000 *	Składa się z dwóch napędów ze zintegrowanym sterowaniem synchronicznym	162395	EV1	1000 mm	24 V
GEZE E 3000 *	Składa się z dwóch napędów ze zintegrowanym sterowaniem synchronicznym	162393	EV1	500 mm	24 V
GEZE E 3000 *	Składa się z dwóch napędów ze zintegrowanym sterowaniem synchronicznym	162394	EV1	750 mm	24 V
GEZE E 3000 Syncro w wersji specjalnej *	Możliwość konfiguracji: skok, długość kabla, kolor, Syncro 2-4	162396	wg RAL		24 V

AKCESORIA

WSPORNIK DO OKIEN DACHOWYCH E 3000 *

Do montażu napędów wrzecionowych E 1500 S i E 3000



Nazwa	Nr ident.	Kolor
Wspornik do okien dachowych E 3000	121292	wg RAL
Wspornik do okien dachowych E 3000	121291	biały RAL 9016
Wspornik do okien dachowych E 3000	121280	kolor srebrny

KĄTOWNIK WSPORNIKA E 3000 NSK AP *

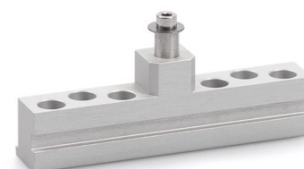
Do montażu na oknie dachowym napędów wrzecionowych E 1500 S i E 3000



Nazwa	Opis	Nr ident.	Kolor
Kątownik wspornika E 3000 NSK AP *	nadaje się do montażu na bocznej krawędzi zamykania w oknach dachowych	140714	kolor srebrny

UCHWYT SKRZYDŁA E 3000 NSK HE *

Do montażu na oknie dachowym napędów wrzecionowych E 1500 S i E 3000



Nazwa	Opis	Nr ident.	Kolor
Uchwyt skrzydła E 3000 NSK HE *	nadaje się do montażu na bocznej krawędzi zamykania w oknach dachowych (Heroal 85 D)	136206	EV1

ZACISK E 3000

Do montażu napędów wrzecionowych E 1500 S i E 3000



Nazwa	Opis	Nr ident.	Kolor
Zacisk E 3000	do montażu E 1500 S i E 3000	121275	biały RAL 9016
Zacisk E 3000	do montażu E 1500 S i E 3000	121276	wg RAL
Zacisk E 3000	do montażu E 1500 S i E 3000	121274	kolor srebrny

UCHWYT SKRZYDŁA E 1500/E 3000 NSK AP *

Do montażu napędów wrzecionowych E 1500 N, E 1500 S, E 3000 i E 250 NT

**UCHWYT SKRZYDŁA E 3000 ***

Do montażu napędów wrzecionowych E 1500 S i E 3000



Nazwa	Nr ident.	Kolor
Uchwyt skrzydła E 3000 *	121277	kolor srebrny
Uchwyt skrzydła E 3000 *	121279	wg RAL
Uchwyt skrzydła E 3000 *	121278	biały RAL 9016

UCHWYT SKRZYDŁA E 3000 HSK HE *

Do montażu napędów wrzecionowych E 1500 S i E 3000



Nazwa	Opis	Nr ident.	Kolor
Uchwyt skrzydła E 3000 HSK HE *	nadaje się do montażu na głównej krawędzi zamykania w oknach dachowych (Heroal 085 D)	136207	EV1

UCHWYT SKRZYDŁA E 3000 NSK A-HU *

Do montażu napędów wrzecionowych E 1500 S i E 3000



Nazwa	Opis	Nr ident.	Kolor
Uchwyt skrzydła E 3000 NSK A-HU	nadaje się do montażu na bocznej krawędzi zamykania w oknach dachowych (Alcoa AA 100, Hueck VF 50/60)	136205	EV1

UCHWYT SKRZYDŁA E 3000 NSK W-HU *

Do montażu napędów wrzecionowych E 1500 S i E 3000



Nazwa	Opis	Nr ident.	Kolor
Uchwyt skrzydła E 3000 NSK W-HU *	nadaje się do montażu na bocznej krawędzi zamykania w oknach dachowych (Wicona WT 50/60, Hueck 85 E)	136204	EV1

WSPORNIK E 3000 NSK *

Do montażu na oknie dachowym napędów wrzecionowych E 1500 S i E 3000



Nazwa	Opis	Nr ident.	Kolor
Wspornik E 3000 NSK *	nadaje się do montażu na bocznej krawędzi zamykania w oknach dachowych. Zakres dostawy bez pierścienia zaciskowego nr ident. 121274	130525	kolor srebrny

WSPORNIK E 3000 NSK S *

Do montażu na oknie dachowym napędów wrzecionowych E 1500 S i E 3000



Nazwa	Opis	Nr ident.	Kolor
Wspornik E 3000 NSK S *	nadaje się do montażu na bocznej krawędzi zamykania w oknach dachowych (Schüco AWS57 RO). Zakres dostawy bez pierścienia zaciskowego nr ident. 121274	136183	kolor srebrny

KĄTOWNIK WSPORNIKA E 3000 HSK

Do montażu na oknie dachowym napędów wrzecionowych E 1500 Si i E 3000



Nazwa	Opis	Nr ident.	Kolor
Kątownik wspornika E 3000 HSK	nadaje się do montażu na głównej krawędzi zamykania w oknach dachowych	136202	kolor srebrny

KĄTOWNIK WSPORNIKA E 3000 NSK *

Do montażu na oknie dachowym napędów wrzecionowych E 1500 Si i E 3000



Nazwa	Opis	Nr ident.	Kolor
Kątownik wspornika E 3000 NSK *	nadaje się do montażu na bocznej krawędzi zamykania w oknach dachowych	136203	kolor srebrny

ZASILACZ NT 1,5 A-24 V HS *

Zasilacz 24 V do montażu szyny montażowej



Nazwa	Opis	Nr ident.	Kolor	Wymiary	Napięcie robocze
Zasilacz NT 1,5 A-24 V HS *	Montaż na szynie DIN	192113	kolor szary	72 x 95 x 66.5 mm	230 V DC +/-10%

* Produkty oznaczone powyżej mogą różnić się pod względem formy, typu, właściwości, funkcji lub dostępności w zależności od kraju. W przypadku pytań prosimy o kontakt ze swoim partnerem w firmie GEZE.