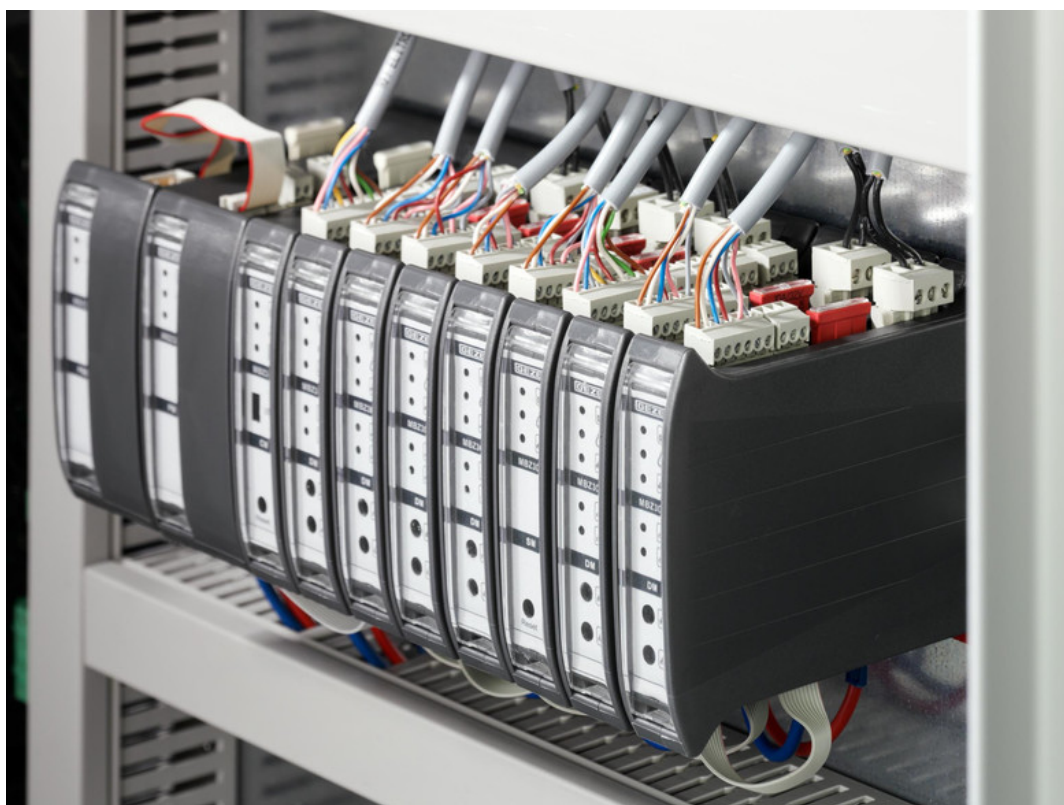


Karta katalogowa

MBZ 300 *



Centrala zasilająco-sterująca do napędów urządzeń do usuwania dymu i ciepła o całkowitym poborze mocy od 8 A do 72 A

ZAKRESY STOSOWANIA

- Małe i duże oraz usieciowione urządzenia do usuwania dymu i ciepła
- Sterowanie napędami elektromotorycznymi 24 V do usuwania dymu i ciepła w razie pożaru
- Sterowanie kontrolowanym naturalnym przewietrzaniem

CECHY PRODUKTU

- Modułowa budowa umożliwiająca elastyczne dostosowanie do wymagań specyficznych dla obiektu
- Komfortowa rozbudowa przez połączenie na klik kolejnych modułów w centralce
- Dowolna rozbudowa o grupy alarmowe, grupy przewietrzania i linie alarmowe
- Ilustracja złożonych scenariuszy RWA
- Łatwa konserwacja i instalacja przez wskaźnik stanu bezpośrednio w module
- Oprogramowanie konfiguracyjne upraszcza uruchomienie i konfigurację
- Możliwe sterowanie w zależności od kierunku wiatru (NRWG)
- Bezpieczeństwo i niezawodność potwierdzona przez certyfikaty VdS

DANE TECHNICZNE

Nazwa handlowa	MBZ 300 *
Materiał	blacha
Kolor	szary RAL 7035
Stopień ochrony	IP30
Temperatura robocza	-5 - 40 °C
Napięcie robocze	230 V AC
Pobór mocy (maks.)	1440 W
Przekrój przyłącza / sieć	2.5 mm ²
Napięcie wyjściowe	24 V DC +/-15%
Tętnienie szczytkowe	2 %
Prąd wyjściowy (maks.)	72 A
Czas włączenia przy maks. prądzie wyjściowym	30 %
Przekrój przyłącza przewodu silnika	10 mm ²
Pojemność akumulatora	38 Ah
Połączenie kilku central	Połączenie w sieć przez opcjonalne moduły magistrali CAN
Dostępne wyjścia sygnałów	1 parametryzowalny zestyk sygnalizacyjny na każdy CM/SM, 6 parametryzowalnych zestyków sygnalizacyjnych na każdy ERM
Centrale parametryzacji	Przez złącze USB z oprogramowaniem komputera lub fabrycznie
Zgodność z wymaganiami normy	EN 12101-10, ISO 21927-9
Atesty	VdS

W SIECI

SKŁADA SIĘ Z**MBZ 300 N10 ***

Centralka sterująca awaryjnym zasilaniem prądowym do napędów instalacji odprowadzania dymu i ciepła o całkowitym poborze prądu 10 A



Nazwa	Opis	Nr ident.	Kolor	Wymiary	Napięcie robocze
MBZ 300 N10 *	Prąd wyjściowy 10 A. W zestawie akumulator. Wymiary: 400 x 500 x 200 mm	137428	kolor szary	400 x 500 x 200 mm	230 V AC

MBZ 300 N24 *

Centralka sterująca awaryjnym zasilaniem prądowym do napędów instalacji odprowadzania dymu i ciepła o całkowitym poborze prądu 24 A



Nazwa	Opis	Nr ident.	Kolor	Wymiary	Napięcie robocze
MBZ 300 N24 *	Prąd wyjściowy 24 A. Z akumulatorem. Wymiary: 600 x 600 x 250 mm	137430	kolor szary	600 x 600 x 250 mm	230 V AC

MBZ 300 N48K *

Centralka sterująca awaryjnym zasilaniem prądowym do napędów instalacji odprowadzania dymu i ciepła o całkowitym poborze prądu 48 A



Nazwa	Opis	Nr ident.	Kolor	Wymiary	Napięcie robocze
MBZ 300 N48K *	Prąd wyjściowy 48 A. Z akumulatorem. Wymiary: 600 x 600 x 250 mm	137461	kolor szary	600 x 600 x 250 mm	230 V AC

MBZ 300 N48G *

Centralka sterująca awaryjnym zasilaniem prądowym do napędów instalacji odprowadzania dymu i ciepła o całkowitym poborze prądu 48 A



Nazwa	Opis	Nr ident.	Kolor	Wymiary	Napięcie robocze
MBZ 300 N48G *	Moc wyjściowa 48 A. Z akumulatorem. Wymiary: 600 x 800 x 250 mm	137462	kolor szary	600 x 800 x 250 mm	230 V AC

MBZ 300 N72 *

Centralka sterująca awaryjnym zasilaniem prądowym do napędów instalacji odprowadzania dymu i ciepła o całkowitym poborze prądu 72 A



Nazwa	Opis	Nr ident.	Kolor	Wymiary	Napięcie robocze
MBZ 300 N72 *	Prąd wyjściowy 72 A. Z akumulatorem. Wymiary: 600 x 800 x 250 mm	137463	kolor szary	600 x 800 x 250 mm	230 V AC

MBZ 300 N8 *

Centrala zasilająco-sterująca do napędów urządzeń do usuwania dymu i ciepła o całkowitym poborze mocy 8 A



Nazwa	Opis	Nr ident.	Kolor	Wymiary	Napięcie robocze
MBZ 300 N8 z zaciskami szeregowymi *	Prąd wyjściowy 8A. W zestawie akumulator i wstępnie okablowane zaciski szeregowo 4 mm ² . Wymiary zewnętrzne: 300 x 400 x 200 mm	187322	szary RAL 7035	300 x 400 x 200 mm	230 V AC
MBZ 300 N8 *	Prąd wyjściowy 8A. W zestawie akumulator. Wymiary zewnętrzne: 300 x 400 x 200 mm	188034	szary RAL 7035	300 x 400 x 200 mm	230 V AC

AKCESORIA**LTA-24-AZ**

Przycisk przewietrzania z klawiszami funkcyjnymi Otwórz / zamknij i wskaźnikiem funkcji LED



Nazwa	Opis	Nr ident.	Kolor	Napięcie robocze	Rodzaj montażu
Przycisk przewietrzania LTA-24-AZ	z klawiszami funkcyjnymi „Otwórz-zamknij“ i wskaźnikiem LED	129393	biały alpejski	24 V DC	Podtynkowy

STEROWANIE DESZCZOWO-WIATROWE *

Stacja meteorologiczna i urządzenie sterujące do monitorowania deszczu i wiatru



Nazwa	Opis	Nr ident.	Kolor	Wymiary	Napięcie robocze
Sterowanie deszczowo-wiatrowe *	Składa się ze stacji pogodowej i sterownika / Wyjście: styki bezpotencjałowe do deszczu/wiatru / Do stosowania z THZ, THZ Comfort, E 260 i MBZ 300	091529	biały	96 x 77 x 118 mm	24 V DC

RM 1003 *

Czujnik dymu do centrali oddymiania GEZE



Nazwa	Opis	Nr ident.	Kolor	Napięcie robocze
Czujnik dymu RM 1003 *	Czujnik sufitowy do central oddymiania GEZE. Z atestem VdS i zgodne z wymogami normy EN 54, z cokołem.	112877	biały RAL 9016	24 V DC

FT 4 K *

Przycisk RWA z obudową z tworzywa sztucznego do podłączenia do central oddymiania GEZE



Nazwa	Opis	Nr ident.	Kolor	Wymiary	Napięcie robocze
Przycisk urządzenia do usuwania dymu i ciepła FT 4 K *	w obudowie z tworzywa sztucznego, z naklejką „ODPROWADZANIE DYMU”	136232	pomarańczowy zbliżony do RAL 2011	130 x 130 x 32 mm	24 V

WM 1005 *

Czujka ciepła do centrali zasilająco-sterujących RWA GEZE



Nazwa	Opis	Nr ident.	Kolor	Napięcie robocze
Czujka ciepła WM 1005 *	Czujnik sufitowy do central oddymiania GEZE. Z atestem VdS i zgodne z wymogami normy EN 54, z cokołem.	112878	biały RAL 9016	24 V DC

GC 401 RS + 402 WVS SET *

Zestaw czujników deszczu i wiatru do wykorzystania z centralą oddymiania MBZ 300

**GC 401 RS ***

Czujnik deszczu do stosowania z centralą oddymiania MBZ 300



GC 402 WVS *

Czujnik prędkości wiatru do stosowania z centralą oddymiania MBZ 300

**GC 403 WDS** *

Czujnik kierunku wiatru do stosowania z centralą oddymiania MBZ 300

**LTA-LSA** *

Przycisk przewietrzania z gałką obrotową do Otwórz / zamknij



Nazwa	Opis	Nr ident.	Kolor	Rodzaj montażu
Przycisk przewietrzania / przełącznik wentylatora LTA-LSA *	z gałką obrotową, możliwość zastosowania jako przycisk przewietrzania „Otwórz-zamknij” lub spoczynkowo jako przełącznik wentylatora „Otwórz-stop-zamknij”	118476	biały alpejski	Podtynkowy

E 70 *

Termostat pokojowy do sterowania wentylacją



Nazwa	Opis	Nr ident.	Kolor	Wymiary
Termostat E 70 *	do suchych, zamkniętych pomieszczeń z ustawieniem dwóch punktów przełączenia	079087	biały	75 x 75 x 30 mm

PRZEŁĄCZNIK KLUCZYKOWY SCT

Przełącznik kluczykowy do uprawnionegoysterowania oraz do zmiany trybu pracy drzwi automatycznych



Nazwa	Opis	Nr ident.	Kolor	Wymiary	Rodzaj montażu
Przełącznik kluczykowy SCT	2-biegunowy z półcyndrem profilowym, dwustronny z samopowrotem, bez ramy AS 500	118478	biały alpejski		
Przełącznik kluczykowy SCT	1-biegunowy bez półcyndra profilowego, jednostronny z samopowrotem	117996	biały alpejski	80 x 80 x 11 mm	Podtynkowy

WRM-24 *

Radiowy moduł odbioru doysterowania drzwi automatycznych i napędów okien 24 V DC



Nazwa	Opis	Nr ident.	Kolor	Wymiary	Wyjście
WRM-24 Moduł odbiornika radiowego *	szer. 52 x wys. 47 x gł. 23 mm, do montażu w standardowej puszcze podtynkowej / Napięcie robocze 24 V DC, tryb impulsowy lub tryb impulsowy i ciągły	131213	czarny	52 x 52 x 47 x 23 mm	2 bezpotencjałowe styki przekaźnikowe

WRM-24B *

Radiowy moduł odbioru doysterowania drzwi automatycznych i napędów okien 24 V DC



Nazwa	Opis	Nr ident.	Kolor	Wymiary	Wyjście
WRM-24B Moduł odbiornika radiowego *	130 x 80 x 35 mm (szer. x wys. x gł.), do montażu natynkowego ze stopniem ochrony IP54 / Napięcie robocze 24 V DC, tryb impulsowy lub tryb impulsowy i ciągły	131214	biały	130 x 130 x 80 x 35 mm	2 bezpotencjałowe styki przekaźnikowe

WTH *

Radiowy nadajnik ręczny doysterowania drzwi automatycznych GEZE i napędów okien przez program radiowy GEZE



Nazwa	Opis	Nr ident.	Wymiary	Napięcie robocze	Rodzaj montażu
WTH-2 Ręczny nadajnik radiowy 2-kanalowy *	z uchwytem ściennym i stopniem ochrony IP54	131210	78 x 51 x 15 mm	12 V DC	Ściana
WTH-4 Ręczny nadajnik radiowy 4-kanalowy *	z uchwytem ściennym i stopniem ochrony IP54	131211	78 x 51 x 15 mm	12 V DC	Ściana
WTH-1 Ręczny nadajnik radiowy 1-kanalowy *	z uchwytem ściennym i stopniem ochrony IP54	131209	78 x 51 x 15 mm	12 V DC	Ściana

WTM *

Radiowy moduł nadawczy doysterowania drzwi automatycznych GEZE i napędów okien przez program radiowy GEZE



Nazwa	Opis	Nr ident.	Wymiary	Napięcie robocze	Rodzaj montażu
WTM Moduł nadajnika radiowego *	szer. 44 x wys. 30 x gł. 11 mm, do opcjonalnego zintegrowania w przycisku	131212	44 x 30 x 11 mm	3 V DC	Zintegrowane

FT 4 A *

Przycisk RWA do podłączenia do central oddymiania GEZE



Nazwa	Opis	Nr ident.	Kolor	Wymiary	Napięcie robocze
Przycisk urządzenia do usuwania dymu i ciepła FT 4 A *	w obudowie z aluminiowego odlewu ciśnieniowego, łącznie z tabliczką „ODPROWADZANIE DYMU”	161285	szary RAL 7035	126 x 126 x 32 mm	24 V DC
Przycisk urządzenia do usuwania dymu i ciepła FT 4 A *	w obudowie z aluminiowego odlewu ciśnieniowego, łącznie z tabliczką „ODPROWADZANIE DYMU”	161286	żółty RAL 1021	126 x 126 x 32 mm	24 V DC
Przycisk urządzenia do usuwania dymu i ciepła FT 4 A *	w obudowie z aluminiowego odlewu ciśnieniowego, łącznie z tabliczką „ODPROWADZANIE DYMU”	161283	czerwony zbliżony do RAL 3000	126 x 126 x 32 mm	24 V DC

Nazwa	Opis	Nr ident.	Kolor	Wymiary	Napięcie robocze
Przycisk urządzenia do usuwania dymu i ciepła FT 4 A *	w obudowie z aluminiowego odlewu ciśnieniowego, łącznie z tabliczką „ODPROWADZANIE DYMU”	161284	niebieski RAL 5015	126 x 126 x 32 mm	24 V DC

FT 4 A - VDS *

Przycisk RWA z dopuszczeniem VdS do podłączenia do centrali oddymiania GEZE



Nazwa	Opis	Nr ident.	Kolor	Wymiary	Napięcie robocze
Przycisk RWA FT 4 A - VdS	w obudowie z aluminiowego odlewu ciśnieniowego, łącznie z tabliczką „ODPROWADZANIE DYMU”	161282	pomarańczowy RAL 2011	126 x 126 x 32 mm	24 V DC

GC 240 RS *

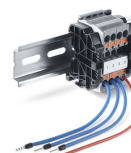
Czujnik deszczu do stosowania z centralami oddymiania MBZ 300 i THZ/THZ Comfort



Nazwa	Opis	Nr ident.	Kolor	Wymiary	Napięcie robocze
Czujnik deszczu GC 240 RS *	Czujnik deszczu do podłączenia do central oddymiania central sterujących do klatki schodowej / MBZ 300. Z konsolą do montażu na ścianie lub na słupie	189313	biały RAL 9010	70 x 62 x 37 mm	24 V DC

ZESTAW ZACISKÓW SZEREGOWYCH 4 MM² *

Do podłączenia przewodów zasilania napędów o przekroju do 4 mm²



Nazwa	Opis	Nr ident.
Zestaw zacisków szeregowych 4 mm ² *	Do podłączenia przewodów zasilania napędów o przekroju do 4 mm ² . Zestaw obejmujący 4 szt. zacisków szeregowych, płytę końcową, zaciski końcowe i przewody połączeniowe	187323

ZAMEK SZAFY PRZYŁĄCZENIOWEJ MBZ 300 *

Do bezpiecznego zamknięcia szaf przyłączeniowych MBZ 300



Nazwa	Opis	Nr ident.	Kolor
Zamek szafy przyłączeniowej MBZ 300 *	do półwkładki cylindrycznej DIN	187355	kolor srebrny

GC 162 RWA *

Czujnik dymu do centrali oddymiania GEZE



Nazwa	Opis	Nr ident.	Kolor	Wymiary	Napięcie robocze
Czujka dymu GC 162 RWA *	Czujnik sufitowy do central oddymiania GEZE. Do 8 lat użytkowania dzięki automatycznej kompensacji zanieczyszczenia. Zgodność z wymogami normy EN 54, wraz z cokołem	184110	biały RAL 9010	110 x 110 x 54 mm	24 V

GC 163 RWA *

Czujka ciepła do centrali zasilająco-sterujących RWA GEZE



Nazwa	Opis	Nr ident.	Kolor	Wymiary	Napięcie robocze
Ciepły sygnalizator różnicowy GC 163 RWA *	Czujnik sufitowy do central oddymiania GEZE. Zgodność z wymogami normy EN 54, wraz z cokołem	184139	biały RAL 9010	110 x 110 x 54 mm	24 V DC

FT 4 A AKUSTYCZNY *

Przycisk RWA z sygnałem akustycznym do podłączenia do central oddymiania GEZE



Nazwa	Opis	Nr ident.	Kolor	Wymiary	Napięcie robocze
Przycisk RWA FT 4 A akustyczny *	w obudowie z odlewu aluminiowego z sygnałem akustycznym w razie alarmu / usterki, z tabliczką „ODDYMIANIE”	198926	szary RAL 7035	126 x 126 x 32 mm	24 V DC
Przycisk RWA FT 4 A akustyczny *	w obudowie z odlewu aluminiowego z sygnałem akustycznym w razie alarmu / usterki, z tabliczką „ODDYMIANIE”	198925	pomarańczowy RAL 2011	126 x 126 x 32 mm	24 V DC

FT 4 A DODATKOWE MIEJSCE OBSŁUGI *

Przycisk RWA do podłączenia do central oddymiania GEZE



Nazwa	Opis	Nr ident.	Kolor	Wymiary	Napięcie robocze
Przycisk RWA FT 4 A dodatkowe miejsce obsługi *	w obudowie z odlewu aluminiowego, jako dodatkowe stanowisko obsługi tylko z diodą LED alarmu, z tabliczką „ODDYMIANIE”	198914	pomarańczowy RAL 2011	126 x 126 x 32 mm	24 V DC

* Produkty oznaczone powyżej mogą różnić się pod względem formy, typu, właściwości, funkcji lub dostępności w zależności od kraju. W przypadku pytań prosimy o kontakt ze swoim partnerem w firmie GEZE.