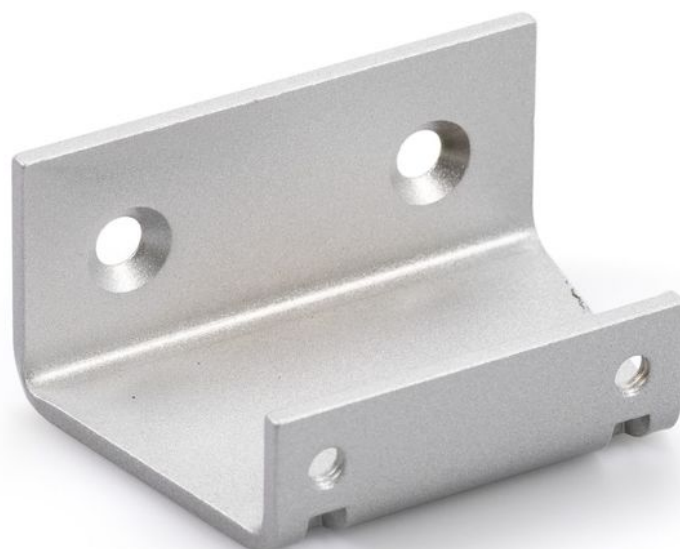


Karta katalogowa

Adapter do układu dźwigniowo- drażkowego czujnika



Do mocowania układu dźwigniowo-drażkowego na takiej samej wysokości jak listwa podczerwieni

ZAKRESY STOSOWANIA

- Przeznaczony do wszystkich automatycznych systemów drzwi rozwieranych
- Montaż na ramie po stronie przeciwzawiasowej



Adapter do układu dźwigniowo-drażkowego czujnika

CECHY PRODUKTU

- Adapter kompaktowy
- Kolor EV1 lub według RAL

DANE TECHNICZNE

Nazwa handlowa	Adapter do układu dźwigniowo-drażkowego czujnika
Przystosowanie drzwi przeciwpożarowych	Tak

WARIANTY / INFORMACJE DOTYCZĄCE ZAMÓWIENIA

Nazwa	Opis	Nr ident.	Kolor
Adapter do układu dźwigniowo-drażkowego czujnika	Do Powerturn, EMD / EMD-F i TSA 160 NT	144352	kolor srebrny
Adapter do układu dźwigniowo-drażkowego czujnika	Do Powerturn, EMD / EMD-F i TSA 160 NT	153126	wg RAL