

Karta katalogowa

Boxer EFS 4-6



Zintegrowany samozamykacz do drzwi jednoskrzydłowych o szerokości skrzydła do 1400 mm, z podtrzymywaną elektrycznie funkcją swobodnego ramienia



ZAKRESY STOSOWANIA

- Drzwi przeciwpożarowe i przeciwdymowe, wymagane świadectwo kwalifikacji z drzwiami
- Prawe i lewe drzwi przymykowe
- Drzwi przymykowe o szerokości skrzydła do 1400 mm i ciężarze skrzydła do 180 kg
- Montaż zintegrowany
- Mechanizmy podtrzymania położenia otwarcia ze zintegrowaną funkcją podtrzymania otwarcia i ze swobodnym ruchem
- Dostępny bez barier według DIN 18040

CECHY PRODUKTU

- Bezstopniowa regulacja siły zamykania EN 4-6
- Możliwość stosowania na drzwiach prawych i lewych bez konieczności przestawiania
- Samozamykacz jest wpuszczony w skrzydło drzwi i ościeżnicę, spełnia najwyższe wymagania stylistyczne
- Regulacja kolejności zamykania utrzymuje skrzydło czynne w położeniu oczekiwania, aż skrzydło bierne zostanie zamknięte
- Funkcja swobodnego ramienia umożliwia przechodzenie przez drzwi z niewielkim użyciem siły
- Funkcja zatraskowa blokuje drzwi na końcu zakresu ruchu swobodnego drzwi
- Podłączana centrala z wyłącznikiem dymowym, której sygnał w razie pożaru powoduje samoczynne zamknięcie drzwi
- Zintegrowane tłumienie otwierania, wyhamowuje drzwi otwierane z dużą siłą
- Hydrauliczna regulacja końcowej fazy zamykania, która przyspiesza drzwi tuż przed położeniem zamkniętym
- Prędkość zamykania można dostosować indywidualnie
- Wszystkie funkcje ustawiane w stanie zamontowanym

DANE TECHNICZNE

Nazwa handlowa	Boxer EFS 4-6
Bez barier wg DIN 18040 do szerokości skrzydeł (maks.) w mm	1400 mm
Szerokość skrzydła (maks.)	1400 mm
Masa skrzydła (maks.)	180 kg
Rodzaj montażu	Montaż zakryty
Kąt otwarcia (maks.)	120 °
Napięcie wejściowe	24 V DC
Przystosowanie drzwi przeciwpożarowych	Tak
Regulowana siła zamykania	Tak, bezstopniowo
Regulacja prędkości zamykania	Tak

Regulowana końcowa faza zamykania	Tak, przez zawór
Tłumienie otwierania zintegrowane	mechaniczne w szynie ślizgowej
Pozycja ustawienia siły zamykania	Na górze
Położenie zablokowane	Elektryczna, do funkcji rozłączenia
Wyłącznik dymowy zintegrowany	Nie

SKŁADA SIĘ Z**KORPUS ZAMYKAJĄCY BOXER EFS 4-6**

Korpus podstawowy do zintegrowanych samozamykaczy rozmiar EN 4-6 z elektryczną funkcją rozłączenia z dźwignią wolnobiegu z komfortową funkcją blokady



Nazwa	Opis	Nr ident.	Wymiary	Kolor	Szerokość skrzydła (maks.)
Boxer EFS 4-6	Siła zamykania EN 4-6, z elektryczną funkcją rozłączenia z dźwignią swobodnego ruchu z funkcją zatraskową, szerokość skrzydła do 1400 mm, grubość skrzydła drzwiowego min. 50 mm	153559	332 x 40 x 54 mm	kolor srebrny	1400 mm

SZYNA ŚLIZGOWA BOXER EFS 20,7 MM

O wysokości konstrukcyjnej 20,7 mm do modelu Boxer EFS 4-6



Nazwa	Opis	Nr ident.	Wymiary	Kolor	Długość
Szyna ślizgowa Boxer EFS 20,7 mm	Wysokość konstrukcyjna 20,7 mm, do modelu Boxer EFS 4-6	153571	480 x 31 x 20.7 mm	kolor srebrny	480 mm

SZYNA ŚLIZGOWA BOXER EFS 12 MM *

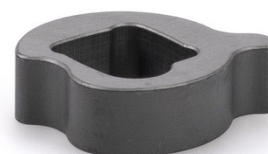
O wysokości konstrukcyjnej 12 mm do modelu Boxer EFS 4-6



Nazwa	Opis	Nr ident.	Wymiary	Kolor	Długość
Szyna ślizgowa Boxer EFS 12 mm	Wysokość konstrukcyjna 12 mm, do modelu Boxer EFS 4-6	153560	480 x 20 x 12 mm	kolor srebrny	480 mm

AKCESORIA**PRZEDŁUŻENIE OSI BOXER EFS 4-6 ***

Do komfortowej dźwigni zatraskowej



Nazwa	Opis	Nr ident.	Przedłużenie osi
Przedłużenie osi Boxer EFS 4-6	Do komfortowej dźwigni zatraskowej	153574	8 mm
Przedłużenie osi Boxer EFS 4-6 *	Do komfortowej dźwigni zatraskowej	153573	4 mm

GC 152 *

Czujka dymu do mechanizmów podtrzymania położenia otwarcia GEZE



Nazwa	Opis	Nr ident.	Kolor	Napięcie zasilania	Rodzaj montażu
Czujka dymu GEZE GC 152 *	Komplet z cokołem, 24 V DC, 20 mA, sprawdzony na podstawie EN54-7, ogólne dopuszczenie nadzoru budowlanego z dopuszczeniem do użycia ze wszystkimi mechanizmami podtrzymania położenia otwarcia GEZE FA GC 150, zintegrowana kontrola przewodów, zgodność DIN EN 14637	139850	biały RAL 9010	24 V DC	Sufit

GC 153 *

Czujnik temperatury do mechanizmów podtrzymania położenia otwarcia GEZE



Nazwa	Opis	Nr ident.	Kolor	Napięcie zasilania	Rodzaj montażu
Czujka ciepła GEZE GC 153 *	Komplet z cokołem, 24 V DC, 20 mA, sprawdzony na podstawie EN54-5, ogólne dopuszczenie nadzoru budowlanego z dopuszczeniem do użycia ze wszystkimi mechanizmami podtrzymania położenia otwarcia GEZE FA GC 150, zintegrowana kontrola przewodów, zgodność DIN EN 14637	139881	biały	24 V DC	Sufit

AS 500

Przycisk zwalniający do ręcznego załączania sterowanych elektrycznie urządzeń podtrzymujących otwarcie



Nazwa	Opis	Nr ident.	Kolor	Wymiary	Napięcie robocze
Przycisk zwalniający AS 500	do ręcznego załączania sterowanych elektrycznie urządzeń podtrzymujących otwarcie z opornikiem terminującym do kontroli linii	116266	biały alpejski / czerwony	80 x 80 x 9 mm	24 V DC
Przycisk zwalniający AS 500, szkło	do ręcznego załączania sterowanych elektrycznie urządzeń podtrzymujących otwarcie z opornikiem terminującym do kontroli linii, szyba i 5 wymiennych napisów	120880	biały alpejski / czerwony	80 x 80 x 21 mm	24 V DC

RSZ 7 *

Wysuwana centrala z wyłącznikiem dymowym do wszystkich urządzeń podtrzymujących otwarcie GEZE



Nazwa	Opis	Nr ident.	Kolor	Napięcie zasilania
Centrala z wyłącznikiem dymowym RSZ 7 *	Centrala z wyłącznikiem dymowym do wszystkich urządzeń podtrzymujących otwarcie GEZE	185231	wg RAL	230 V
Centrala z wyłącznikiem dymowym RSZ 7 *	Centrala z wyłącznikiem dymowym do wszystkich urządzeń podtrzymujących otwarcie GEZE	184196	podobne do stali nierdzewnej	230 V
Centrala z wyłącznikiem dymowym RSZ 7 *	Centrala z wyłącznikiem dymowym do wszystkich urządzeń podtrzymujących otwarcie GEZE	181025	kolor srebrny	230 V

Boxer EFS 4-6

Nazwa	Opis	Nr ident.	Kolor	Napięcie zasilania
Centrala z wyłącznikiem dymowym RSZ 7 *	Centrala z wyłącznikiem dymowym do wszystkich urządzeń podtrzymujących otwarcie GEZE	184195	biały RAL 9016	230 V

* Produkty oznaczone powyżej mogą różnić się pod względem formy, typu, właściwości, funkcji lub dostępności w zależności od kraju. W przypadku pytań prosimy o kontakt ze swoim partnerem w firmie GEZE.