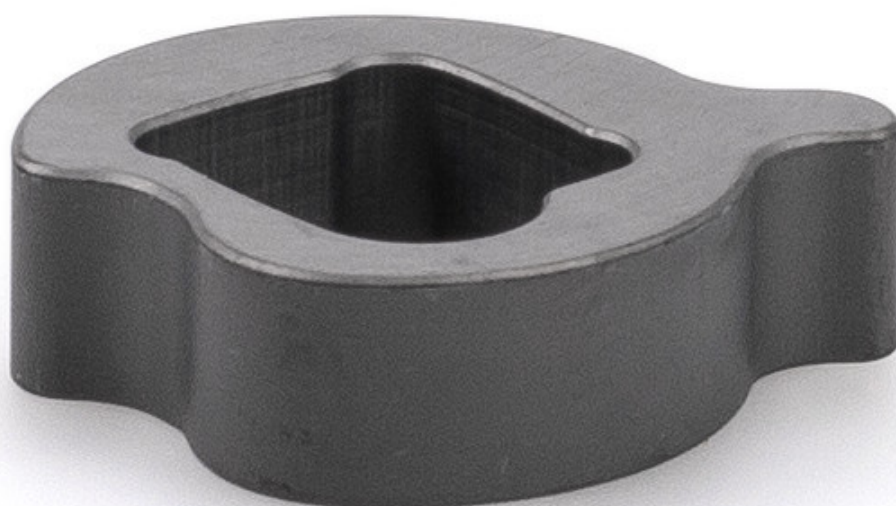


Karta katalogowa
Przedłużenie osi Boxer
EFS 4-6 *



Do komfortowej dźwigni zatraskowej

ZAKRESY STOSOWANIA

→ Do mostkowania szczeliny przylgowej w zależności od położenia montażowego

Przedłużenie osi Boxer EFS 4-6 *



CECHY PRODUKTU

→ Przedłużenie osi 4 mm lub 8 mm

DANE TECHNICZNE

Nazwa handlowa

Przedłużenie osi Boxer EFS 4-6 *

WARIANTY / INFORMACJE DOTYCZĄCE ZAMÓWIENIA

Nazwa	Opis	Nr ident.	Przedłużenie osi
Przedłużenie osi Boxer EFS 4-6	Do komfortowej dźwigni zatrzaskowej	153574	8 mm
Przedłużenie osi Boxer EFS 4-6 *	Do komfortowej dźwigni zatrzaskowej	153573	4 mm

* Produkty oznaczone powyżej mogą różnić się pod względem formy, typu, właściwości, funkcji lub dostępności w zależności od kraju. W przypadku pytań prosimy o kontakt ze swoim partnerem w firmie GEZE.