

# Karta katalogowa

# TS 5000 R-ISM/S \*



System samozamykacza górnego z szyną ślizgową do drzwi dwuskrzydłowych ze zintegrowanym mechanizmem kolejności zamykania i elektrycznym podtrzymaniem położenia otwarcia na skrzydle biernym, do zastosowania z chwytakiem magnetycznym do drzwi na skrzydle czynnym

### ZAKRESY STOSOWANIA

- Drzwi przeciwpożarowe i dymoszczelne
- Dwuskrzydłowe prawe i lewe drzwi przymykowe
- Możliwy symetryczny i asymetryczny podział drzwi
- Drzwi przymykowe z odstępem zawiasów do 2800 mm i szerokością skrzydła 1400 mm
- Montaż na skrzydle po stronie zawiasowej
- Mechanizmy podtrzymania położenia otwarcia ze zintegrowanym zespołem podtrzymania otwarcia na skrzydle biernym
- System samozamykacza górnego z szyną ślizgową do drzwi dwuskrzydłowych ze zintegrowanym mechanizmem kolejności zamykania i elektrycznym podtrzymaniem położenia otwarcia na skrzydle biernym, do zastosowania z chwytakiem magnetycznym do drzwi na skrzydle czynnym i centralą z wyłącznikiem dymowym

### CECHY PRODUKTU

- System złożony z dwóch samozamykaczy TS 5000 i szyny ślizgowej R-ISM/S z zespołem podtrzymania otwarcia na skrzydle biernym
- Bezstopniowa regulacja siły zamykania EN2-6
- Napięcie robocze 230 V AC
- Możliwość stosowania na drzwiach prawych i lewych bez konieczności przestawiania
- Elektryczne podtrzymanie położenia otwarcia w szynie ślizgowej skrzydła biernego, zakres podtrzymania otwarcia 80°–130°
- Funkcja podtrzymania otwarcia skrzydła czynnego realizowana przez chwytak magnetyczny lub samozamykacz z ramieniem swobodnym
- Regulacja kolejności zamykania utrzymuje skrzydło czynne w położeniu oczekiwania, aż skrzydło bierne zostanie zamknięte
- Zintegrowana centrala z wyłącznikiem dymowym, której sygnał w razie pożaru samoczynnie zamyka drzwi
- Wyłącznik dymowy ze wskaźnikiem zanieczyszczenia i adaptacją progu wyzwala alarm
- Możliwość podłączenia dodatkowych czujników dymu
- Hydrauliczna regulacja końcowej fazy zamykania, która przyspiesza drzwi tuż przed położeniem zamkniętym
- Prędkość zamykania można dostosować indywidualnie
- Zintegrowane tłumienie otwierania, wyhamowuje drzwi otwierane z dużą siłą
- Optyczny wskaźnik siły zamykania do lekkiego kontrolowania ustawienia
- Wszystkie funkcje regulowane z przodu

## DANE TECHNICZNE

Nazwa handlowa	TS 5000 R-ISM/S *
Bez barier wg DIN 18040 do szerokości skrzydeł (maks.) w mm	1400 mm
Szerokość skrzydła (maks.)	1400 mm
Rodzaj montażu	Montaż na skrzydle po stronie zawiasowej
Kąt otwarcia (maks.)	180 °
Napięcie wejściowe	230 V AC
Częstotliwość napięcia zasilania	50 Hz
Minimalny odstęp zawiasów	1500 mm
Minimalna szerokość skrzydła biernego	400 mm
Przystosowanie drzwi przeciwpożarowych	Tak
Regulowana siła zamykania	Tak, bezstopniowo
Regulacja prędkości zamykania	Tak
Regulowana końcowa faza zamykania	Tak, przez zawór
Tłumienie otwierania zintegrowane	Tak, regulacja hydrauliczna
Pozycja ustawienia siły zamykania	Z przodu
Wskaźnik optyczny siły zamykania	Tak
Położenie zablokowane	Elektryczne
Położenie zablokowane na skrzydle czynnym / biernym	Nie / Tak
Zakres podtrzymania otwarcia	80 ° - 130 °
Wyłącznik dymowy zintegrowany	Tak
Regulacja kolejności zamykania zintegrowana	Tak

## SKŁADA SIĘ Z

### SZYNA ŚLIZGOWA R-ISM/S TS 5000 \*

ciągła, ze zintegrowanym mechanizmem kolejności zamykania, elektrycznym podtrzymaniem położenia otwarcia na skrzydle biernym, centralą z wyłącznikiem dymowym i dźwigniami



Nazwa	Opis	Nr ident.	Kolor	Napięcie zasilania	Wymiary
Szyrna ślizgowa R-ISM/S TS 5000 *	ciągła, ze zintegrowanym mechanizmem kolejności zamykania, elektrycznym podtrzymaniem położenia otwarcia na skrzydle biernym, centralą z wyłącznikiem dymowym i dźwigniami	160546	wg RAL	230 V	2740 x 55 x 30 mm
Szyrna ślizgowa R-ISM/S TS 5000 *	ciągła, ze zintegrowanym mechanizmem kolejności zamykania, elektrycznym podtrzymaniem położenia otwarcia na skrzydle biernym, centralą z wyłącznikiem dymowym i dźwigniami	162089	podobne do stali nierdzewnej	230 V	2740 x 55 x 30 mm
Szyrna ślizgowa R-ISM/S TS 5000 *	ciągła, ze zintegrowanym mechanizmem kolejności zamykania, elektrycznym podtrzymaniem położenia otwarcia na skrzydle biernym, centralą z wyłącznikiem dymowym i dźwigniami	160545	kolor srebrny	230 V	2740 x 55 x 30 mm

## KORPUS ZAMYKAJĄCY TS 5000

Korpus podstawowy do samozamykacza górnego z szyną ślizgową EN 2-6 z tłumieniem otwierania



Nazwa	Opis	Nr ident.	Kolor	Wymiary	Kierunek zgodny z DIN
Samozamykacz TS 5000	Rozmiar EN 2-6, z tłumieniem otwierania (bez szyny ślizgowej i dźwigni)	137721	Pokrywa wsuwana ze stali nierdzewnej	287 x 47 x 60 mm	w lewo / w prawo
Samozamykacz TS 5000	Rozmiar EN 2-6, z tłumieniem otwierania (bez szyny ślizgowej i dźwigni)	027333	kolor srebrny	287 x 47 x 60 mm	w lewo / w prawo
Samozamykacz TS 5000	Rozmiar EN 2-6, z tłumieniem otwierania (bez szyny ślizgowej i dźwigni)	027335	biały RAL 9016	287 x 47 x 60 mm	w lewo / w prawo
Samozamykacz TS 5000	Rozmiar EN 2-6, z tłumieniem otwierania (bez szyny ślizgowej i dźwigni)	027336	wg RAL	287 x 47 x 60 mm	w lewo / w prawo

## AKCESORIA

### CB FLEX

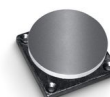
Zabierak skrzydła do bezpiecznego zamykania dwuskrzydłowych drzwi przeciwpożarowych



Nazwa	Opis	Nr ident.	Kolor
GEZE CB flex *	do zastosowania we wszystkich dwuskrzydłowych drzwiach przylgowych Płynna, zasłonięta regulacja długości nadmiaru skrzydła do 210 mm, mechanizm składany niewidoczny, profil skracany w razie potrzeby, z materiałem użytym do montażu	182652	biały RAL 9016
GEZE CB flex	do zastosowania we wszystkich dwuskrzydłowych drzwiach przylgowych Płynna, zasłonięta regulacja długości nadmiaru skrzydła do 210 mm, mechanizm składany niewidoczny, profil skracany w razie potrzeby, z materiałem użytym do montażu	153602	kolor srebrny
GEZE CB flex	do zastosowania we wszystkich dwuskrzydłowych drzwiach przylgowych Płynna, zasłonięta regulacja długości nadmiaru skrzydła do 210 mm, mechanizm składany niewidoczny, profil skracany w razie potrzeby, z materiałem użytym do montażu	153728	wg RAL

### PRZECIWPŁYTA CHWYTAKA MAGNETYCZNEGO, MODEL PODSTAWOWY \*

Wersja standardowa, z łożyskowaniem gumowym



Nazwa	Opis	Nr ident.	Wymiary
Przeciwpłyta chwytaka magnetycznego GEZE *	Wersja standardowa, z łożyskowaniem gumowym	115954	55 x 55 x 18 mm

### PRZECIWPŁYTA CHWYTAKA MAGNETYCZNEGO ZE ZDERZAKIEM SPRĘŻYNOWYM \*

Wersja ze zderzakiem sprężynowym



Nazwa	Opis	Nr ident.	Wymiary
Przeciwpłyta chwytaka magnetycznego GEZE *	Wersja ze zderzakiem sprężynowym	115955	55 x 55 x 79 mm

### PRZECIWPŁYTA CHWYTAKA MAGNETYCZNEGO Z PRZEGUBEM \*

Wersja z przegubem nastawnym



Nazwa	Opis	Nr ident.	Wymiary
Przeciwpłyta chwytaka magnetycznego GEZE *	Wersja z przegubem nastawnym	115956	55 x 55 x 50 mm

### CHWYTAK MAGNETYCZNY, MODEL PODSTAWOWY \*

Z tylnym połączeniem śrubowym i bez płyty mocującej



Nazwa	Opis	Nr ident.	Wymiary	Rodzaj montażu
Chwytnak magnetyczny do drzwi GEZE *	Model podstawowy, bez płyty mocującej, tylne połączenie śrubowe	115830	50 x 50 x 30 mm	Przylegający, Zintegrowane

**CHWYTAK MAGNETYCZNY DO DRZWI ELASTYCZNY 185 MM \***

Do montażu ściennego lub sufitowego z rurą pionową 185 mm



Nazwa	Opis	Nr ident.	Wymiary	Rodzaj montażu
Chwytek magnetyczny do drzwi GEZE *	Montaż ścienny/sufitowy, rura pionowa 185 mm, elastycznie skracana do 110 mm, głowica magnetyczna 90° z przestawianym kątem	115952	90 x 80 x 185 mm	Ściana, Sufit, Podłoga

**CHWYTAK MAGNETYCZNY DO DRZWI ELASTYCZNY 335 MM \***

Do montażu ściennego lub sufitowego z rurą pionową 335 mm



Nazwa	Opis	Nr ident.	Wymiary	Rodzaj montażu
Chwytek magnetyczny do drzwi GEZE *	Montaż ścienny/sufitowy, rura pionowa 335 mm, elastycznie skracana do 110 mm, głowica magnetyczna 90° z przestawianym kątem	115953	90 x 80 x 335 mm	Ściana, Sufit, Podłoga

**CHWYTAK MAGNETYCZNY DO DRZWI, MONTAŻ NAŚCIENNY**

Do montażu ściennego z płytą podstawową



Nazwa	Opis	Nr ident.	Wymiary	Rodzaj montażu
Chwytek magnetyczny do drzwi GEZE	Montaż ścienny, z płytą podstawową	115829	93 x 65 x 33 mm	Natynkowy

### CHWYTAK MAGNETYCZNY DO DRZWI, MONTAŻ NAŚCIENNY 65 MM \*

Do montażu ściennego z cokołem 65 mm



Nazwa	Opis	Nr ident.	Wymiary	Rodzaj montażu
Chwytnak magnetyczny do drzwi GEZE *	Montaż ścienny z cokołem 65 mm	155573	70 x 70 x 65 mm	Ściana

### CHWYTAK MAGNETYCZNY DO DRZWI, MONTAŻ NAŚCIENNY NATD. \*

Do montażu ściennego natynkowego lub montażu podłogowego z akcesoriami i cokołem



Nazwa	Opis	Nr ident.	Wymiary	Rodzaj montażu
Chwytnak magnetyczny do drzwi GEZE *	Montaż ścienny natynkowy lub montaż podłogowy z akcesoriami cokołu (brak w zakresie dostawy)	155569	110 x 85 x 40 mm	Natynkowy, Podłoga

### CHWYTAK MAGNETYCZNY DO DRZWI, MONTAŻ NAŚCIENNY PODT. \*

Do montażu ściennego podtynkowego



Nazwa	Opis	Nr ident.	Wymiary	Rodzaj montażu
Chwytnak magnetyczny do drzwi GEZE *	Montaż ścienny podtynkowy	155567	85 x 85 x 30 mm	Podtynkowy

### POKRYWA SAMOZAMYKACZA \*

Do TS 5000 (L) / TS 4000, zastosowanie tylko w przypadku montażu na skrzydle



Nazwa	Opis	Nr ident.	Kolor	Wymiary
Pokrywa samozamykacza *	do TS 5000 / TS 5000 L / TS 4000, zastosowanie tylko w przypadku monta?u na skrzydle	067726	biały RAL 9016	298 x 55 x 67.2 mm
Pokrywa samozamykacza *	do TS 5000 / TS 5000 L / TS 4000, zastosowanie tylko w przypadku monta?u na skrzydle	072696	Stal nierdzewna	298 x 55 x 67.2 mm
Pokrywa samozamykacza *	do TS 5000 / TS 5000 L / TS 4000, zastosowanie tylko w przypadku monta?u na skrzydle	067724	kolor srebrny	298 x 55 x 67.2 mm
Pokrywa samozamykacza *	do TS 5000 / TS 5000 L / TS 4000, zastosowanie tylko w przypadku monta?u na skrzydle	000756	wg RAL	298 x 55 x 67.2 mm
Pokrywa samozamykacza *	do TS 5000 / TS 5000 L / TS 4000, zastosowanie tylko w przypadku monta?u na skrzydle	067725	ciemny brąz	298 x 55 x 67.2 mm

## GC 152 \*

Czujka dymu do mechanizmów podtrzymania położenia otwarcia GEZE



Nazwa	Opis	Nr ident.	Kolor	Napięcie zasilania	Rodzaj montażu
Czujka dymu GEZE GC 152 *	Komplet z cokołem, 24 V DC, 20 mA, sprawdzony na podstawie EN54-7, ogólne dopuszczenie nadzoru budowlanego z dopuszczeniem do użycia ze wszystkimi mechanizmami podtrzymania położenia otwarcia GEZE FA GC 150, zintegrowana kontrola przewodów, zgodność DIN EN 14637	139850	biały RAL 9010	24 V DC	Sufit

## GC 153 \*

Czujnik temperatury do mechanizmów podtrzymania położenia otwarcia GEZE



Nazwa	Opis	Nr ident.	Kolor	Napięcie zasilania	Rodzaj montażu
Czujka ciepła GEZE GC 153 *	Komplet z cokołem, 24 V DC, 20 mA, sprawdzony na podstawie EN54-5, ogólne dopuszczenie nadzoru budowlanego z dopuszczeniem do użycia ze wszystkimi mechanizmami podtrzymania położenia otwarcia GEZE FA GC 150, zintegrowana kontrola przewodów, zgodność DIN EN 14637	139881	biały	24 V DC	Sufit



### AS 500

Przycisk zwalniający do ręcznego załączania sterowanych elektrycznie urządzeń podtrzymujących otwarcie



Nazwa	Opis	Nr ident.	Kolor	Wymiary	Napięcie robocze
Przycisk zwalniający AS 500	do ręcznego załączania sterowanych elektrycznie urządzeń podtrzymujących otwarcie z opornikiem terminującym do kontroli linii	116266	biały alpejski / czerwony	80 x 80 x 9 mm	24 V DC
Przycisk zwalniający AS 500, szkło	do ręcznego załączania sterowanych elektrycznie urządzeń podtrzymujących otwarcie z opornikiem terminującym do kontroli linii, szyba i 5 wymiennych napisów	120880	biały alpejski / czerwony	80 x 80 x 21 mm	24 V DC

### GC 171 \*

Moduł radiowy do bezprzewodowego podłączania komponentów radiowych do mechanizmów podtrzymania położenia otwarcia GEZE



Nazwa	Opis	Nr ident.	Kolor	Napięcie zasilania	Wymiary
Moduł radiowy GEZE GC 171 *	do bezprzewodowego podłączania komponentów radiowych (radiowa czujka dymu GC 172; radiowy czujnik temperatury GC 173; radiowy moduł wprowadzania GC 175) do mechanizmów podtrzymania położenia otwarcia GEZE.	163051	antracyt	24 V DC	177 x 30 x 18 mm

### GC 175 \*

Radiowy moduł wprowadzania do bezprzewodowego podłączania przycisków zwalniających do modułu radiowego GC 171



Nazwa	Opis	Nr ident.	Kolor	Napięcie zasilania	Wymiary
Radiowy moduł wprowadzania GEZE GC 175 *	do bezprzewodowego podłączania przycisków zwalniających do modułu radiowego GEZE GC 171, do zastosowania ze wszystkimi mechanizmami podtrzymania położenia otwarcia GEZE.	163068	czarny	3 V DC	52 x 52 x 32 mm

### WIRELESS KIT FA GC 170 \*

Zestaw złożony z modułu radiowego GC 171 i radiowej sufitowej czujki dymu GC 172



Nazwa	Opis	Nr ident.
GEZE Wireless KIT GC 170 *	Zestaw składający się z: 1 modułu radiowego GC 171 do bezprzewodowej rozbudowy mechanizmów podtrzymania położenia otwarcia GEZE i 2 radiowych sufitowych czujek dymu GC 172	195524

### NASTAWNY OGRANICZNIK KĄTA OTWARCIA

Do szyn ślizgowych E i R, jedno- i dwuskrzydłowych



Nazwa	Opis	Nr ident.
Nastawny ogranicznik kąta otwarcia	do szyny ślizgowej jednoskrzydłowej: TS 5000 E-/R-/RFS-(montaż na skrzydle), Boxer E; dwuskrzydłowa: wszystkie warianty E/R/ISM TS 5000 (z VPK) i Boxer	145311

### POKRYWA SAMOZAMYKACZA \*

Do TS 4000 / 5000, kształt gięty

Nazwa	Opis	Nr ident.	Kolor	Wymiary
Pokrywa samozamykacza *	do TS 5000 / TS 4000, półpromień, zastosowanie tylko w przypadku montażu na skrzydle	092943	Stal nierdzewna polerowana	337 x 51 x 72 mm
Pokrywa samozamykacza *	do TS 5000 / TS 4000, półpromień, zastosowanie tylko w przypadku montażu na skrzydle	092944	Stal nierdzewna matowa	337 x 51 x 72 mm

### POKRYWA SAMOZAMYKACZA \*

Do TS 4000 / 5000, kształt kanciasty

Nazwa	Opis	Nr ident.	Kolor	Wymiary
Pokrywa samozamykacza *	do TS 5000 / TS 4000, kwadratowy, zastosowanie tylko w przypadku montażu na skrzydle	092938	Stal nierdzewna polerowana	298 x 51 x 72 mm
Pokrywa samozamykacza *	do TS 5000 / TS 4000, kwadratowy, zastosowanie tylko w przypadku montażu na skrzydle	092939	Stal nierdzewna matowa	298 x 51 x 72 mm

### GC 172

Radiowy czujnik dymu do podłączenia bezprzewodowego do modułu radiowego GC 171



Nazwa	Opis	Nr ident.	Napięcie zasilania	Wymiary	Rodzaj montażu
Radiowa czujka dymu GC 172	do bezprzewodowego podłączenia do mechanizmów podtrzymania położenia otwarcia GEZE, na baterie, z cokołem, sprawdzony wg EN 54-7 i EN 54-25, ogólne zatwierdzenie typu do użycia ze wszystkimi mechanizmami podtrzymania położenia otwarcia GEZE.	195522	3 V DC	110 x 110 x 70 mm	Sufit

### GC 173

Radiowy czujnik temperatury do podłączenia bezprzewodowego do modułu radiowego GC 171



Nazwa	Opis	Nr ident.	Napięcie zasilania	Wymiary	Rodzaj montażu
Radiowy czujnik temperatury GC 173	do bezprzewodowego podłączenia do mechanizmów podtrzymania położenia otwarcia GEZE, na baterie, z cokołem, sprawdzony wg EN 54-7 i EN 54-25, ogólne zatwierdzenie typu do użycia ze wszystkimi mechanizmami podtrzymania położenia otwarcia GEZE.	195523	3 V DC	110 x 110 x 70 mm	Sufit

## MATERIAŁY MONTAŻOWE

### PŁYTA MONTAŻOWA SZYNY ŚLIZGOWEJ \*

do szyny ślizgowej R- ISM



Nazwa	Opis	Nr ident.	Kolor
Płyta montażowa szyny ślizgowej	do szyny ślizgowej R- ISM	118690	kolor srebrny
Płyta montażowa szyny ślizgowej	do szyny ślizgowej R- ISM	118701	wg RAL

### PŁYTA MONTAŻOWA DO SAMOZAMYKACZA

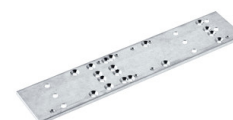
Do TS 5000 i TS 4000 z rozmieszczeniem otworów montażowych wg DIN EN 1154 arkusz dodatkowy 1



Nazwa	Opis	Nr ident.	Kolor
Płyta montażowa do samozamykacza	do TS 5000 / TS 4000 z rozmieszczeniem otworów montażowych wg DIN EN 1154 arkusz dodatkowy 1	068627	biały RAL 9016
Płyta montażowa do samozamykacza	do TS 5000 / TS 4000 z rozmieszczeniem otworów montażowych wg DIN EN 1154 arkusz dodatkowy 1	057956	Ocynkowane
Płyta montażowa do samozamykacza	do TS 5000 / TS 4000 z rozmieszczeniem otworów montażowych wg DIN EN 1154 arkusz dodatkowy 1	029176	wg RAL
Płyta montażowa do samozamykacza	do TS 5000 / TS 4000 z rozmieszczeniem otworów montażowych wg DIN EN 1154 arkusz dodatkowy 1	049185	kolor srebrny
Płyta montażowa do samozamykacza	do TS 5000 / TS 4000 z rozmieszczeniem otworów montażowych wg DIN EN 1154 arkusz dodatkowy 1	137725	podobne do stali nierdzewnej
Płyta montażowa do samozamykacza	do TS 5000 / TS 4000 z rozmieszczeniem otworów montażowych wg DIN EN 1154 arkusz dodatkowy 1	052351	ciemny brąz

### PŁYTA MONTAŻOWA DO SAMOZAMYKACZA \*

Do TS 5000 i TS 4000 z rozmieszczeniem otworów montażowych wg DIN EN 1154 arkusz dodatkowy 1





---

Nazwa	Opis	Nr ident.
Płyta montażowa *	do TS 5000 / TS 4000 z rozmieszczeniem otworów montażowych wg DIN EN 1154 arkusz dodatkowy 1	083992

---

\* Produkty oznaczone powyżej mogą różnić się pod względem formy, typu, właściwości, funkcji lub dostępności w zależności od kraju. W przypadku pytań prosimy o kontakt ze swoim partnerem w firmie GEZE.