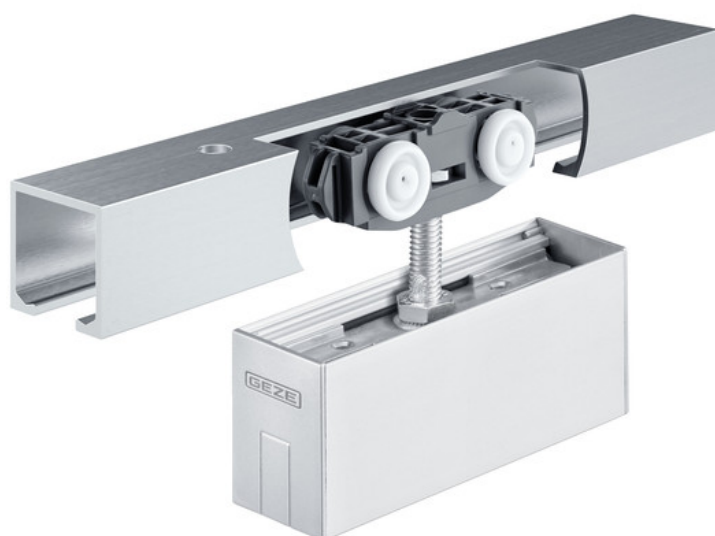


Karta katalogowa

Rollan 80 NT

kompletny zestaw *



System do otwierania drzwi przesuwnych do skrzydeł szklanych

ZAKRESY STOSOWANIA

- Do skrzydeł szklanych z płytą zaciskową do szkła o grubości 30 mm
- Do ciężarów skrzydeł do 80 kg
- Do montażu ściennego

**CECHY PRODUKTU**

→ System do otwierania drzwi przesuwnych do skrzydeł szklanych o ciężarze skrzydła do 80 kg

DANE TECHNICZNE

Nazwa handlowa	Rollan 80 NT kompletny zestaw *
Materiał skrzydła	Szyba, Tworzywo sztuczne, Metal, Drewno
Masa skrzydła (maks.)	80 kg
Ciężar skrzydła (maks.) z amortyzatorem położenia krańcowego	40 kg
Liczba skrzydeł	Wersja jednoskrzydłowa, Wersja dwuskrzydłowa
Cykle kontroli	50000
Klasa ochrony antykorozyjnej	1
Grubość szkła	8 - 10 mm
Rodzaj montażu	Ściana, Sufit
Dostępność	Zgodnie z normą DIN 18040

WARIANTY / INFORMACJE DOTYCZĄCE ZAMÓWIENIA

Nazwa	Opis	Nr ident.	Szerokość skrzydła (min.)	Szerokość skrzydła (maks.)	Grubość szkła
GEZE Rollan 80 NT kompletny zestaw	Zestaw do mocowania ściennego i sufitowego, ze skrzydłem szklanym, płytą zaciskową do szkła 30 mm osłoniętą pojedynczo EV1, do 80 kg ciężaru skrzydła -łożysko kulkowe-	160423	500 mm	970 mm	8 - 10 mm

* Produkty oznaczone powyżej mogą różnić się pod względem formy, typu, właściwości, funkcji lub dostępności w zależności od kraju. W przypadku pytań prosimy o kontakt ze swoim partnerem w firmie GEZE.