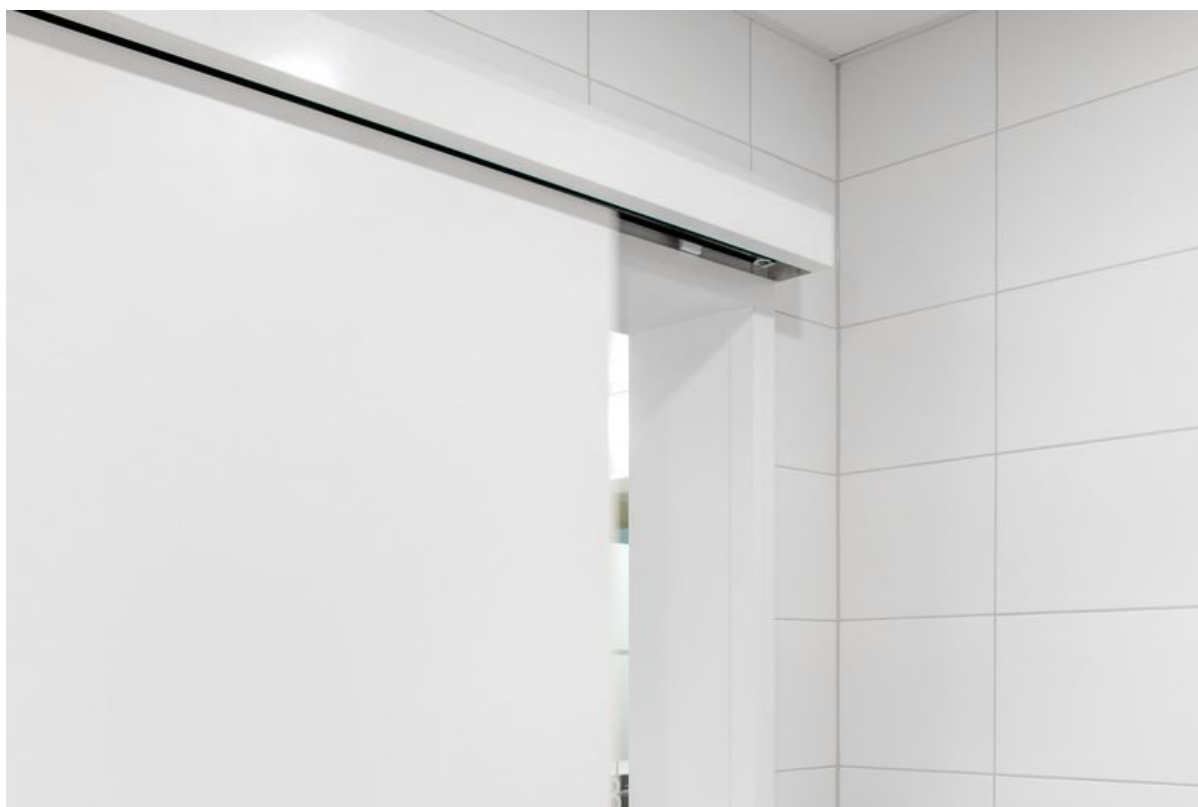


Karta katalogowa

Perlan AUT-NT, drewno



Automatyzacja do Perlan na drzwiach o ciężarze skrzydła do
80 kg

ZAKRESY STOSOWANIA

- Automatyzacja drzwi przesuwanych do Perlan na lekkich i średnio ciężkich drzwiach wewnętrznych
- Nadaje się zwłaszcza do prywatnego obszaru mieszkalnego
- Jedno- i wieloskrzydłowe drewniane drzwi przesuwne
- Mocowanie na ścianie i na suficie za pomocą dodatkowych kątowników sufitowych
- Nie do dróg ewakuacyjnych lub ratunkowych

CECHY PRODUKTU

- Do automatyzacji wewnętrznych drzwi przesuwnych Perlan o ciężarze skrzydła do maks. 80 kg
- Regulowane funkcje komfortu i bezpieczeństwa
- Prędkość maksymalna regulowana do 0,3 m/s
- Napęd drzwi przesuwnych o niskim zużyciu energii zgodny z EN 16005

DANE TECHNICZNE

Nazwa handlowa

Perlan AUT-NT, drewno

SKŁADA SIĘ Z**ZESTAW PERLAN 140 DO SKRZYDEŁ DREWNIANYCH**

System do otwierania drzwi przesuwnych do skrzydeł szklanych o ciężarze skrzydła do 140 kg



| Nazwa | Opis | Nr ident. | Kolor | Szerokość skrzydła (min.) | Szerokość skrzydła (maks.) |
|---|---|-----------|-------|---------------------------|----------------------------|
| Zestaw Perlan 140 do skrzydeł drewnianych | Do mocowania sufitowego, ze standardową płytą zawieszenia, do skrzydeł o ciężarze do 140 kg | 119354 | EV1 | 500 mm | 1040 mm |
| Zestaw Perlan 140 do skrzydeł drewnianych | Do mocowania sufitowego, ze standardową płytą zawieszenia, do skrzydeł o ciężarze do 140 kg | 119355 | EV1 | 500 mm | 1240 mm |
| Zestaw Perlan 140 do skrzydeł drewnianych | Do mocowania sufitowego, ze standardową płytą zawieszenia, do skrzydeł o ciężarze do 140 kg | 119353 | EV1 | 500 mm | 840 mm |
| Zestaw Perlan 140 do skrzydeł drewnianych | Do mocowania sufitowego, ze standardową płytą zawieszenia, do skrzydeł o ciężarze do 140 kg | 119356 | EV1 | 500 mm | 1440 mm |
| Zestaw Perlan 140 do skrzydeł drewnianych | Do mocowania sufitowego, ze standardową płytą zawieszenia, do skrzydeł o ciężarze do 140 kg | 119357 | EV1 | 500 mm | 1640 mm |

PROFIL JEZDNY PERLAN 140

Szyna jezdna do systemu do otwierania drzwi przesuwnych



| Nazwa | Opis | Nr ident. | Kolor |
|--------------------------|--|-----------|------------------------------|
| Profil jezdny Perlan 140 | z otworami pogłębianymi (przygotowanie do Perlan SoftStop) | 142518 | EV1 |
| Profil jezdny Perlan 140 | z otworami pogłębianymi (przygotowanie do Perlan SoftStop) | 128660 | EV1 |
| Profil jezdny Perlan 140 | z otworami pogłębianymi (przygotowanie do Perlan SoftStop) | 128662 | podobne do stali nierdzewnej |
| Profil jezdny Perlan 140 | z otworami pogłębianymi (przygotowanie do Perlan SoftStop) | 135061 | podobne do stali nierdzewnej |
| Profil jezdny Perlan 140 | z otworami pogłębianymi (przygotowanie do Perlan SoftStop) | 135048 | EV1 |
| Profil jezdny Perlan 140 | z otworami pogłębianymi (przygotowanie do Perlan SoftStop) | 135050 | podobne do stali nierdzewnej |
| Profil jezdny Perlan 140 | z otworami pogłębianymi (przygotowanie do Perlan SoftStop) | 135049 | podobne do stali nierdzewnej |
| Profil jezdny Perlan 140 | z otworami pogłębianymi (przygotowanie do Perlan SoftStop) | 135047 | EV1 |
| Profil jezdny Perlan 140 | z otworami pogłębianymi (przygotowanie do Perlan SoftStop) | 142519 | EV1 |
| Profil jezdny Perlan 140 | z otworami pogłębianymi (przygotowanie do Perlan SoftStop) | 135046 | EV1 |

ZESTAW PERLAN 140 DO SKRZYDEŁ DREWNIANYCH

System do otwierania drzwi przesuwnych do montażu naściennego i skrzydeł drewnianych



| Nazwa | Opis | Nr ident. | Kolor | Szerokość skrzydła (min.) | Szerokość skrzydła (maks.) |
|---|--|-----------|-------|---------------------------|----------------------------|
| Zestaw Perlan 140 do skrzydeł drewnianych | Do mocowania do ściany, ze standardową płytą zawieszenia i standardowym kątownikiem ściennym, do skrzydeł o ciężarze do 140 kg | 119338 | EV1 | 500 mm | 1040 mm |
| Zestaw Perlan 140 do skrzydeł drewnianych | Do mocowania do ściany, ze standardową płytą zawieszenia i standardowym kątownikiem ściennym, do skrzydeł o ciężarze do 140 kg | 119340 | EV1 | 500 mm | 1440 mm |
| Zestaw Perlan 140 do skrzydeł drewnianych | Do mocowania do ściany, ze standardową płytą zawieszenia i standardowym kątownikiem ściennym, do skrzydeł o ciężarze do 140 kg | 119351 | EV1 | 500 mm | 1640 mm |
| Zestaw Perlan 140 do skrzydeł drewnianych | Do mocowania do ściany, ze standardową płytą zawieszenia i standardowym kątownikiem ściennym, do skrzydeł o ciężarze do 140 kg | 119339 | EV1 | 500 mm | 1240 mm |
| Zestaw Perlan 140 do skrzydeł drewnianych | Do mocowania do ściany, ze standardową płytą zawieszenia i standardowym kątownikiem ściennym, do skrzydeł o ciężarze do 140 kg | 119337 | EV1 | 500 mm | 840 mm |

AKCESORIA

PRZYCISK WIELKOPOWIERZCHNIOWY KFT

Przycisk płaski z tworzywa sztucznego i stopień ochrony IP20 doysterowania drzwi automatycznych



| Nazwa | Opis | Nr ident. | Kolor | Wymiary | Rodzaj montażu |
|-----------------------------------|---|-----------|-------------------------|------------------|----------------|
| Przycisk wielkopowierzchniowy KFT | Bardzo płaska konstrukcja, stopień ochrony IP20 | 114077 | kolor stali nierdzewnej | 90 x 179 x 23 mm | Natynkowy |
| Przycisk wielkopowierzchniowy KFT | Bardzo płaska konstrukcja, stopień ochrony IP20 | 114078 | biały | 90 x 179 x 23 mm | Natynkowy |

ZASILACZ PERLAN AUT-NT *

Zasilacz do sterownika Perlan NT



| Nazwa | Nr ident. |
|--------------------------|-----------|
| Zasilacz Perlan AUT-NT * | 139994 |

PAS ZĘBATY PERLAN AUT-NT / AUT 2

Pasek zębaty napędu automatycznych systemów do otwierania drzwi przesuwnych



| Nazwa | Nr ident. |
|----------------------------------|-----------|
| Pas zębaty Perlan AUT-NT / AUT 2 | 141500 |

PAS ZĘBATY PERLAN AUT-NT / AUT 2 NA WYMIAR

Pasek zębaty napędu automatycznych systemów do otwierania drzwi przesuwnych



| Nazwa | Nr ident. |
|--|-----------|
| Pas zębaty Perlan AUT-NT / AUT 2 na wymiar | 141561 |

ZESTAW WPUSZCZONEGO PROFILU ZAWIESZENIA

Do frezowania w skrzydłach drewnianych



| Nazwa | Opis | Nr ident. |
|---|---|-----------|
| Zestaw wpuszczonego profilu zawieszenia | 2 szt., do frezowania w skrzydle drewnianym, łącznie ze śrubami wieszakowymi i kluczem płaskim do regulacji wysokości | 138015 |

PROFIL DYSTANSOWY 10 MM DO UKRYTEGO KĄTOWNIKA ŚCIENNEGO PERLAN 43 MM

Profil dystansowy do montażu naściennego do grubości skrzydła do 43 mm



| Nazwa | Opis | Nr ident. | Kolor |
|--|--|-----------|------------------------------|
| Profil dystansowy 10 mm do ukrytego kątownika ściennego Perlan 43 mm | do stosowania z ukrytym kątownikiem ściennym do 43 mm, możliwość zestawiania w stos, do dystansu 20 mm | 136679 | EV1 |
| Profil dystansowy 10 mm do ukrytego kątownika ściennego Perlan 43 mm | do stosowania z ukrytym kątownikiem ściennym do 43 mm, możliwość zestawiania w stos, do dystansu 20 mm | 136711 | EV1 |
| Profil dystansowy 10 mm do ukrytego kątownika ściennego Perlan 43 mm | do stosowania z ukrytym kątownikiem ściennym do 43 mm, możliwość zestawiania w stos, do dystansu 20 mm | 136712 | EV1 |
| Profil dystansowy 10 mm do ukrytego kątownika ściennego Perlan 43 mm | konfiguracja zgodnie z życzeniem klienta | 136717 | |
| Profil dystansowy 10 mm do ukrytego kątownika ściennego Perlan 43 mm | do stosowania z ukrytym kątownikiem ściennym do 43 mm, możliwość zestawiania w stos, do dystansu 20 mm | 136680 | EV1 |
| Profil dystansowy 10 mm do ukrytego kątownika ściennego Perlan 43 mm | do stosowania z ukrytym kątownikiem ściennym do 43 mm, możliwość zestawiania w stos, do dystansu 20 mm | 136716 | podobne do stali nierdzewnej |
| Profil dystansowy 10 mm do ukrytego kątownika ściennego Perlan 43 mm | do stosowania z ukrytym kątownikiem ściennym do 43 mm, możliwość zestawiania w stos, do dystansu 20 mm | 136714 | podobne do stali nierdzewnej |
| Profil dystansowy 10 mm do ukrytego kątownika ściennego Perlan 43 mm | do stosowania z ukrytym kątownikiem ściennym do 43 mm, możliwość zestawiania w stos, do dystansu 20 mm | 136715 | podobne do stali nierdzewnej |

| Nazwa | Opis | Nr ident. | Kolor |
|--|--|-----------|------------------------------|
| Profil dystansowy 10 mm do ukrytego kątownika ściennego Perlan 43 mm | do stosowania z ukrytym kątownikiem ściennym do 43 mm, możliwość zestawiania w stos, do dystansu 20 mm | 136713 | podobne do stali nierdzewnej |

OGRANICZNIK SKRZYDŁA

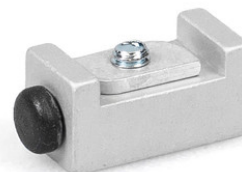
Ogranicznik do skrzydła przesuwne



| Nazwa | Nr ident. |
|----------------------|-----------|
| Ogranicznik skrzydła | 000339 |
| Ogranicznik skrzydła | 000342 |

ZDERZAK DO CIĄGŁEJ PROWADNICY PODŁOGOWEJ *

Zderzak do zintegrowanych w podłodze i ciągłych przewodnic podłogowych



| Nazwa | Nr ident. |
|---|-----------|
| Zderzak do ciągłej przewodnicy podłogowej | 124655 |

ZESTAW DO REGULACJI WYSOKOŚCI / ODLEGŁOŚCI SUFITU BEZSTOPNIOWY

Bezstopniowa regulacja wysokości do montażu sufitowego szyn jezdnych



| Nazwa | Opis | Nr ident. |
|--|--|-----------|
| Zestaw do regulacji wysokości / odległości sufitu bezstopniowy | 6 sztuk, bezstopniowe wyrównywanie wysokości od 13 do 18 mm Do stosowania w przypadku montażu do stropu, z osłoną zatrząskową 100/145 oraz do zastosowania ogólnego w przypadku nierównego sufitu. | 138099 |

ZESTAW STEROWNIKA Z PRZYCISKIEM PERLAN AUT-NT

Sterownik i przycisk do Perlan AUT



| Nazwa | Nr ident. |
|---|-----------|
| Zestaw sterownika z przyciskiem Perlan AUT-NT | 141151 |

UCHWYT DRZWIOWY KONFIGUROWANY *

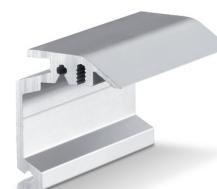
Pochwyty – wersja okrągła do montażu na skrzydle szklanym



| Nazwa | Nr ident. | Kolor |
|---------------------------------|-----------|-----------------|
| Uchwyt drzwiowy konfigurowany * | 127616 | Stal nierdzewna |

KĄTOWNIK ŚCIENNY UKRYTY PERLAN

Kątownik ścienny do zakrytego montażu naściennego szyn jezdnych



| Nazwa | Opis | Nr ident. | Kolor | Rodzaj montażu |
|--------------------------------|--|-----------|------------------------------|----------------|
| Kątownik ścienny ukryty Perlan | do stosowania ze skrzydłem o grubości do 43 mm | 130445 | podobne do stali nierdzewnej | Ściana |
| Kątownik ścienny ukryty Perlan | do stosowania ze skrzydłem o grubości do 43 mm | 130444 | podobne do stali nierdzewnej | Ściana |
| Kątownik ścienny ukryty Perlan | do stosowania ze skrzydłem o grubości do 43 mm | 130447 | podobne do stali nierdzewnej | Ściana |
| Kątownik ścienny ukryty Perlan | do stosowania ze skrzydłem o grubości do 43 mm | 130439 | EV1 | Ściana |
| Kątownik ścienny ukryty Perlan | do stosowania ze skrzydłem o grubości do 43 mm | 130440 | EV1 | Ściana |
| Kątownik ścienny ukryty Perlan | do stosowania ze skrzydłem o grubości do 43 mm | 130446 | podobne do stali nierdzewnej | Ściana |
| Kątownik ścienny ukryty Perlan | do stosowania ze skrzydłem o grubości do 43 mm | 130435 | EV1 | Ściana |
| Kątownik ścienny ukryty Perlan | do stosowania ze skrzydłem o grubości do 43 mm | 130436 | EV1 | Ściana |

| Nazwa | Opis | Nr ident. | Kolor | Rodzaj montażu |
|--------------------------------|--|-----------|-------|----------------|
| Kątownik ścienny ukryty Perlan | do stosowania ze skrzydłem o grubości do 43 mm | 130438 | EV1 | Ściana |

KOMPLET ZAŚLEPKI ZATRZASKOWEJ 100

Zaślepka zatrzaskowa do osłaniania systemów okuć Perlan



| Nazwa | Opis | Nr ident. | Rodzaj montażu |
|-----------------------------------|--|-----------|----------------|
| Komplet zaślepki zatrzaskowej 100 | do montażu naściennego i do stropu, osłona ciągła, konfigurowana zgodnie z życzeniem klienta | 138098 | Ściana, Sufit |

* Produkty oznaczone powyżej mogą różnić się pod względem formy, typu, właściwości, funkcji lub dostępności w zależności od kraju. W przypadku pytań prosimy o kontakt ze swoim partnerem w firmie GEZE.