

Karta katalogowa **TS 5000 E-ISM z funkcją swobodnego ramienia**



System samozamykacza górnego z szyną ślizgową do drzwi dwuskrzydłowych ze zintegrowanym mechanizmem kolejności zamykania, funkcją swobodnego ramienia na skrzydle czynnym i elektrycznym podtrzymaniem położenia otwarcia na skrzydle biernym

TS 5000 E-ISM z funkcją swobodnego ramienia



ZAKRESY STOSOWANIA

- Drzwi przeciwpożarowe i dymoszczelne
- Dwuskrzydłowe prawe i lewe drzwi przymykowe
- Drzwi przymykowe z odstępem zawiasów do 2800 mm i szerokością skrzydła 1400 mm
- Możliwy symetryczny i asymetryczny podział drzwi
- Montaż na skrzydle po stronie zawiasowej
- Mechanizmy podtrzymania położenia otwarcia ze zintegrowanym zespołem podtrzymania otwarcia na skrzydle biernym

CECHY PRODUKTU

- System złożony z TS 5000 E Hy 3-6, TS 5000 i szyny ślizgowej E-ISM/S z funkcją podtrzymania otwarcia na skrzydle biernym
- Skrzydło bierne z TS 5000 z siłą zamykania EN2-6 lub TS 5000 Ecline z siłą zamykania EN3-5
- Skrzydło czynne z TS 5000 E Hy (24 V) i regulowaną siłą zamykania EN3-6
- Możliwość stosowania na drzwiach prawych i lewych bez konieczności przestawiania
- Elektryczne podtrzymanie położenia otwarcia w szynie ślizgowej skrzydła biernego, zakres podtrzymania otwarcia 80°–130°
- Regulacja kolejności zamykania utrzymuje skrzydło czynne w położeniu oczekiwania, aż skrzydło bierne zostanie zamknięte
- Komfortowa funkcja zatraskowa na skrzydle czynnym do blokady drzwi w maksymalnym kącie otwarcia
- Hydrauliczna regulacja końcowej fazy zamykania, która przyspiesza drzwi tuż przed położeniem zamkniętym
- Prędkość zamykania można dostosować indywidualnie
- Zintegrowane tłumienie otwierania, wyhamowuje drzwi otwierane z dużą siłą
- Optyczny wskaźnik siły zamykania do lekkiego kontrolowania ustawienia
- Wszystkie funkcje regulowane z przodu

DANE TECHNICZNE

| | |
|---|---|
| Nazwa handlowa | TS 5000 E-ISM z funkcją swobodnego ramienia |
| Bez barier wg DIN 18040 do szerokości skrzydeł (maks.) w mm | 1400 mm |
| Szerokość skrzydła (maks.) | 1400 mm |
| Rodzaj montażu | Montaż na skrzydle po stronie zawiasowej |
| Kąt otwarcia (maks.) | 180 ° |
| Napięcie wejściowe | 24 V DC |
| Minimalny odstęp zawiasów | 1300 mm |
| Minimalna szerokość skrzydła biernego | 400 mm |

TS 5000 E-ISM z funkcją swobodnego ramienia



| | |
|---|-----------------------------|
| Przystosowanie drzwi przeciwpożarowych | Tak |
| Zakres ruchu swobodnego drzwi | 85 ° - 160 ° |
| Regulowana siła zamykania | Tak, bezstopniowo |
| Regulacja prędkości zamykania | Tak |
| Regulowana końcowa faza zamykania | Tak, przez zawór |
| Tłumienie otwierania zintegrowane | Tak, regulacja hydrauliczna |
| Pozycja ustawienia siły zamykania | Z przodu |
| Wskaźnik optyczny siły zamykania | Tak |
| Położenie zablokowane | Elektryczne |
| Położenie zablokowane na skrzydle czynnym / biernym | Tak / Tak |
| Zakres podtrzymania otwarcia | 80 ° - 130 ° |
| Wyłącznik dymowy zintegrowany | Nie |
| Regulacja kolejności zamykania zintegrowana | Tak |

SKŁADA SIĘ Z

SZYNA ŚLIZGOWA E-ISM/S TS 5000 *

ciągła, ze zintegrowanym mechanizmem kolejności zamykania, elektrycznym podtrzymaniem położenia otwarcia na skrzydle biernym i dźwigniami



| Nazwa | Opis | Nr ident. | Kolor | Wymiary | Punkt zablokowania maks. |
|---------------------------------|---|-----------|------------------------------|-------------------|--------------------------|
| Szyrna ślizgowa E-ISM/S TS 5000 | ciągła, ze zintegrowanym mechanizmem kolejności zamykania, elektrycznym podtrzymaniem położenia otwarcia na skrzydle biernym i dźwigniami | 162088 | podobne do stali nierdzewnej | 2630 x 40 x 30 mm | 80 ° |
| Szyrna ślizgowa E-ISM/S TS 5000 | ciągła, ze zintegrowanym mechanizmem kolejności zamykania, elektrycznym podtrzymaniem położenia otwarcia na skrzydle biernym i dźwigniami | 160547 | kolor srebrny | 2630 x 40 x 30 mm | 80 ° |
| Szyrna ślizgowa E-ISM/S TS 5000 | ciągła, ze zintegrowanym mechanizmem kolejności zamykania, elektrycznym podtrzymaniem położenia otwarcia na skrzydle biernym i dźwigniami | 160548 | wg RAL | 2630 x 40 x 30 mm | 80 ° |

TS 5000 E-ISM z funkcją swobodnego ramienia



KORPUS ZAMYKAJĄCY TS 5000 E HY 3-6

Korpus podstawowy z dźwignią mechanizmu wolnego ramienia do samozamykacza górnego z szyną ślizgową EN 3-6 z elektryczną funkcją rozłączenia i dźwignią mechanizmu wolnego ramienia



| Nazwa | Opis | Nr ident. | Kolor | Wymiary | Kierunek zgodny z DIN |
|------------------------------------|---|-----------|------------------------------|------------------|-----------------------|
| Samozamykacz GEZE TS 5000 E Hy 3-6 | Siła zamykania EN 3-6, montaż na skrzydle po stronie zawiasowej, z elektryczną funkcją rozłączenia i dźwignią swobodnego ruchu z funkcją zatraskową | 162082 | podobne do stali nierdzewnej | 327 x 46 x 60 mm | w lewo / w prawo |
| Samozamykacz GEZE TS 5000 E Hy 3-6 | Siła zamykania EN 3-6, montaż na skrzydle po stronie zawiasowej, z elektryczną funkcją rozłączenia i dźwignią swobodnego ruchu z funkcją zatraskową | 155476 | wg RAL | 327 x 46 x 60 mm | w lewo / w prawo |
| Samozamykacz GEZE TS 5000 E Hy 3-6 | Siła zamykania EN 3-6, montaż na skrzydle po stronie zawiasowej, z elektryczną funkcją rozłączenia i dźwignią swobodnego ruchu z funkcją zatraskową | 160328 | biały RAL 9016 | 327 x 46 x 60 mm | w lewo / w prawo |
| Samozamykacz GEZE TS 5000 E Hy 3-6 | Siła zamykania EN 3-6, montaż na skrzydle po stronie zawiasowej, z elektryczną funkcją rozłączenia i dźwignią swobodnego ruchu z funkcją zatraskową | 155475 | kolor srebrny | 327 x 46 x 60 mm | w lewo / w prawo |

KORPUS ZAMYKAJĄCY TS 5000

Korpus podstawowy do samozamykacza górnego z szyną ślizgową EN 2-6 z tłumieniem otwierania



| Nazwa | Opis | Nr ident. | Kolor | Wymiary | Kierunek zgodny z DIN |
|----------------------|---|-----------|--------------------------------------|------------------|-----------------------|
| Samozamykacz TS 5000 | Rozmiar EN 2-6, z tłumieniem otwierania (bez szyny ślizgowej i dźwigni) | 137721 | Pokrywa wsuwana ze stali nierdzewnej | 287 x 47 x 60 mm | w lewo / w prawo |
| Samozamykacz TS 5000 | Rozmiar EN 2-6, z tłumieniem otwierania (bez szyny ślizgowej i dźwigni) | 027333 | kolor srebrny | 287 x 47 x 60 mm | w lewo / w prawo |
| Samozamykacz TS 5000 | Rozmiar EN 2-6, z tłumieniem otwierania (bez szyny ślizgowej i dźwigni) | 027335 | biały RAL 9016 | 287 x 47 x 60 mm | w lewo / w prawo |
| Samozamykacz TS 5000 | Rozmiar EN 2-6, z tłumieniem otwierania (bez szyny ślizgowej i dźwigni) | 027336 | wg RAL | 287 x 47 x 60 mm | w lewo / w prawo |

TS 5000 E-ISM z funkcją swobodnego ramienia



AKCESORIA

CB FLEX

Zabierak skrzydła do bezpiecznego zamykania dwuskrzydłowych drzwi przeciwpożarowych



| Nazwa | Opis | Nr ident. | Kolor |
|----------------|--|-----------|----------------|
| GEZE CB flex * | do zastosowania we wszystkich dwuskrzydłowych drzwiach przylgowych Płynna, zasłonięta regulacja długości nadmiaru skrzydła do 210 mm, mechanizm składany niewidoczny, profil skracany w razie potrzeby, z materiałem użytym do montażu | 182652 | biały RAL 9016 |
| GEZE CB flex | do zastosowania we wszystkich dwuskrzydłowych drzwiach przylgowych Płynna, zasłonięta regulacja długości nadmiaru skrzydła do 210 mm, mechanizm składany niewidoczny, profil skracany w razie potrzeby, z materiałem użytym do montażu | 153602 | kolor srebrny |
| GEZE CB flex | do zastosowania we wszystkich dwuskrzydłowych drzwiach przylgowych Płynna, zasłonięta regulacja długości nadmiaru skrzydła do 210 mm, mechanizm składany niewidoczny, profil skracany w razie potrzeby, z materiałem użytym do montażu | 153728 | wg RAL |

PRZYCISK ZWALNIAJĄCY

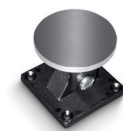
Do ręcznego wyzwalania mechanizmów podtrzymania położenia otwarcia



PRZECIWPŁYTA CHWYTKA MAGNETYCZNEGO Z PRZEGUBEM

*

Wersja z przegubem nastawnym



| Nazwa | Opis | Nr ident. | Wymiary |
|--|------------------------------|-----------|-----------------|
| Przeciwpłyta chwytaka magnetycznego GEZE * | Wersja z przegubem nastawnym | 115956 | 55 x 55 x 50 mm |

TS 5000 E-ISM z funkcją swobodnego ramienia



CHWYTAK MAGNETYCZNY DO DRZWI, MONTAŻ NAŚCIENNY 65 MM *

Do montażu ściennego z cokołem 65 mm



| Nazwa | Opis | Nr ident. | Wymiary | Rodzaj montażu |
|--------------------------------------|--------------------------------|-----------|-----------------|----------------|
| Chwytnak magnetyczny do drzwi GEZE * | Montaż ścienny z cokołem 65 mm | 155573 | 70 x 70 x 65 mm | Ściana |

CHWYTAK MAGNETYCZNY DO DRZWI, MONTAŻ NAŚCIENNY NATD. *

Do montażu ściennego natynkowego lub montażu podłogowego z akcesoriami i cokołem



| Nazwa | Opis | Nr ident. | Wymiary | Rodzaj montażu |
|--------------------------------------|--|-----------|------------------|--------------------|
| Chwytnak magnetyczny do drzwi GEZE * | Montaż ścienny natynkowy lub montaż podłogowy z akcesoriami cokołu (brak w zakresie dostawy) | 155569 | 110 x 85 x 40 mm | Natynkowy, Podłoga |

CHWYTAK MAGNETYCZNY DO DRZWI, MONTAŻ NAŚCIENNY PODT. *

Do montażu ściennego podtynkowego



| Nazwa | Opis | Nr ident. | Wymiary | Rodzaj montażu |
|--------------------------------------|---------------------------|-----------|-----------------|----------------|
| Chwytnak magnetyczny do drzwi GEZE * | Montaż ścienny podtynkowy | 155567 | 85 x 85 x 30 mm | Podtynkowy |

NASTAWNY OGRANICZNIK KĄTA OTWARCIA

Do szyn ślizgowych E i R, jedno- i dwuskrzydłowych



TS 5000 E-ISM z funkcją swobodnego ramienia



| Nazwa | Opis | Nr ident. |
|------------------------------------|---|-----------|
| Nastawny ogranicznik kąta otwarcia | do szyny ślizgowej jednoskrzydłowej: TS 5000 E-/R-/RFS-(montaż na skrzydle), Boxer E; dwuskrzydłowa: wszystkie warianty E/R/ISM TS 5000 (z VPK) i Boxer | 145311 |

GC 152 *

Czujka dymu do mechanizmów podtrzymania położenia otwarcia GEZE



| Nazwa | Opis | Nr ident. | Kolor | Napięcie zasilania | Rodzaj montażu |
|---------------------------|--|-----------|----------------|--------------------|----------------|
| Czujka dymu GEZE GC 152 * | Komplet z cokołem, 24 V DC, 20 mA, sprawdzony na podstawie EN54-7, ogólne dopuszczenie nadzoru budowlanego z dopuszczeniem do użycia ze wszystkimi mechanizmami podtrzymania położenia otwarcia GEZE FA GC 150, zintegrowana kontrola przewodów, zgodność DIN EN 14637 | 139850 | biały RAL 9010 | 24 V DC | Sufit |

GC 153 *

Czujnik temperatury do mechanizmów podtrzymania położenia otwarcia GEZE



| Nazwa | Opis | Nr ident. | Kolor | Napięcie zasilania | Rodzaj montażu |
|-----------------------------|--|-----------|-------|--------------------|----------------|
| Czujka ciepła GEZE GC 153 * | Komplet z cokołem, 24 V DC, 20 mA, sprawdzony na podstawie EN54-5, ogólne dopuszczenie nadzoru budowlanego z dopuszczeniem do użycia ze wszystkimi mechanizmami podtrzymania położenia otwarcia GEZE FA GC 150, zintegrowana kontrola przewodów, zgodność DIN EN 14637 | 139881 | biały | 24 V DC | Sufit |

TS 5000 E-ISM z funkcją swobodnego ramienia



GC 171 *

Moduł radiowy do bezprzewodowego podłączania komponentów radiowych do mechanizmów podtrzymania położenia otwarcia GEZE



| Nazwa | Opis | Nr ident. | Kolor | Napięcie zasilania | Wymiary |
|-----------------------------|---|-----------|----------|--------------------|------------------|
| Moduł radiowy GEZE GC 171 * | do bezprzewodowego podłączania komponentów radiowych (radiowa czujka dymu GC 172; radiowy czujnik temperatury GC 173; radiowy moduł wprowadzania GC 175) do mechanizmów podtrzymania położenia otwarcia GEZE. | 163051 | antracyt | 24 V DC | 177 x 30 x 18 mm |

GC 175 *

Radiowy moduł wprowadzania do bezprzewodowego podłączania przycisków zwalniających do modułu radiowego GC 171



| Nazwa | Opis | Nr ident. | Kolor | Napięcie zasilania | Wymiary |
|--|---|-----------|--------|--------------------|-----------------|
| Radiowy moduł wprowadzania GEZE GC 175 * | do bezprzewodowego podłączania przycisków zwalniających do modułu radiowego GEZE GC 171, do zastosowania ze wszystkimi mechanizmami podtrzymania położenia otwarcia GEZE. | 163068 | czarny | 3 V DC | 52 x 52 x 32 mm |

WIRELESS KIT FA GC 170 *

Zestaw złożony z modułu radiowego GC 171 i radiowej sufitowej czujki dymu GC 172



| Nazwa | Opis | Nr ident. |
|----------------------------|---|-----------|
| GEZE Wireless KIT GC 170 * | Zestaw składający się z: 1 modułu radiowego GC 171 do bezprzewodowej rozbudowy mechanizmów podtrzymania położenia otwarcia GEZE i 2 radiowych sufitowych czujek dymu GC 172 | 195524 |

TS 5000 E-ISM z funkcją swobodnego ramienia



RSZ 7 *

Wysuwana centrala z wyłącznikiem dymowym do wszystkich urządzeń podtrzymujących otwarcie GEZE

| Nazwa | Opis | Nr ident. | Kolor | Napięcie zasilania |
|---|--|-----------|------------------------------|--------------------|
| Centrala z wyłącznikiem dymowym RSZ 7 * | Centrala z wyłącznikiem dymowym do wszystkich urządzeń podtrzymujących otwarcie GEZE | 185231 | wg RAL | 230 V |
| Centrala z wyłącznikiem dymowym RSZ 7 * | Centrala z wyłącznikiem dymowym do wszystkich urządzeń podtrzymujących otwarcie GEZE | 184196 | podobne do stali nierdzewnej | 230 V |
| Centrala z wyłącznikiem dymowym RSZ 7 * | Centrala z wyłącznikiem dymowym do wszystkich urządzeń podtrzymujących otwarcie GEZE | 181025 | kolor srebrny | 230 V |
| Centrala z wyłącznikiem dymowym RSZ 7 * | Centrala z wyłącznikiem dymowym do wszystkich urządzeń podtrzymujących otwarcie GEZE | 184195 | biały RAL 9016 | 230 V |

GC 172

Radiowy czujnik dymu do podłączania bezprzewodowego do modułu radiowego GC 171



| Nazwa | Opis | Nr ident. | Napięcie zasilania | Wymiary | Rodzaj montażu |
|----------------------------|---|-----------|--------------------|-------------------|----------------|
| Radiowa czujka dymu GC 172 | do bezprzewodowego podłączania do mechanizmów podtrzymania położenia otwarcia GEZE, na baterie, z cokołem, sprawdzony wg EN 54-7 i EN 54-25, ogólne zatwierdzenie typu do użycia ze wszystkimi mechanizmami podtrzymania położenia otwarcia GEZE. | 195522 | 3 V DC | 110 x 110 x 70 mm | Sufit |

GC 173

Radiowy czujnik temperatury do podłączania bezprzewodowego do modułu radiowego GC 171



| Nazwa | Opis | Nr ident. | Napięcie zasilania | Wymiary | Rodzaj montażu |
|------------------------------------|---|-----------|--------------------|-------------------|----------------|
| Radiowy czujnik temperatury GC 173 | do bezprzewodowego podłączania do mechanizmów podtrzymania położenia otwarcia GEZE, na baterie, z cokołem, sprawdzony wg EN 54-7 i EN 54-25, ogólne zatwierdzenie typu do użycia ze wszystkimi mechanizmami podtrzymania położenia otwarcia GEZE. | 195523 | 3 V DC | 110 x 110 x 70 mm | Sufit |

TS 5000 E-ISM z funkcją swobodnego ramienia



MATERIAŁY MONTAŻOWE

PŁYTA MONTAŻOWA SZYNY ŚLIZGOWEJ

Do szyny ślizgowej ISM i E-ISM



| Nazwa | Opis | Nr ident. | Kolor |
|---------------------------------|--------------------------------|-----------|---------------|
| Płyta montażowa szyny ślizgowej | do szyny ślizgowej ISM / E-ISM | 118702 | kolor srebrny |
| Płyta montażowa szyny ślizgowej | do szyny ślizgowej ISM / E-ISM | 118703 | wg RAL |

PŁYTA MONTAŻOWA DO SAMOZAMYKACZA

Do TS 5000 i TS 4000 z rozmieszczeniem otworów montażowych wg DIN EN 1154 arkusz dodatkowy 1



| Nazwa | Opis | Nr ident. | Kolor |
|----------------------------------|--|-----------|------------------------------|
| Płyta montażowa do samozamykacza | do TS 5000 / TS 4000 z rozmieszczeniem otworów montażowych wg DIN EN 1154 arkusz dodatkowy 1 | 068627 | biały RAL 9016 |
| Płyta montażowa do samozamykacza | do TS 5000 / TS 4000 z rozmieszczeniem otworów montażowych wg DIN EN 1154 arkusz dodatkowy 1 | 057956 | Ocynkowane |
| Płyta montażowa do samozamykacza | do TS 5000 / TS 4000 z rozmieszczeniem otworów montażowych wg DIN EN 1154 arkusz dodatkowy 1 | 029176 | wg RAL |
| Płyta montażowa do samozamykacza | do TS 5000 / TS 4000 z rozmieszczeniem otworów montażowych wg DIN EN 1154 arkusz dodatkowy 1 | 049185 | kolor srebrny |
| Płyta montażowa do samozamykacza | do TS 5000 / TS 4000 z rozmieszczeniem otworów montażowych wg DIN EN 1154 arkusz dodatkowy 1 | 137725 | podobne do stali nierdzewnej |
| Płyta montażowa do samozamykacza | do TS 5000 / TS 4000 z rozmieszczeniem otworów montażowych wg DIN EN 1154 arkusz dodatkowy 1 | 052351 | ciemny brąz |

PŁYTA MONTAŻOWA DO SAMOZAMYKACZA

do TS 5000 EFS/RFS/E-HY/TS 4000 E z rozmieszczeniem otworów montażowych wg DIN EN 1154 arkusz dodatkowy 1



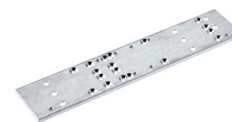
TS 5000 E-ISM z funkcją swobodnego ramienia



| Nazwa | Opis | Nr ident. | Kolor |
|----------------------------------|---|-----------|---------------|
| Płyta montażowa do samozamykacza | do TS 5000 EFS/RFS/E-HY/TS 4000 E z rozmieszczeniem otworów montażowych wg DIN EN 1154 arkusz dodatkowy 1 | 059107 | kolor srebrny |
| Płyta montażowa do samozamykacza | do TS 5000 EFS/RFS/E-HY/TS 4000 E z rozmieszczeniem otworów montażowych wg DIN EN 1154 arkusz dodatkowy 1 | 100044 | wg RAL |

PŁYTA MONTAŻOWA DO SAMOZAMYKACZA *

Do TS 5000 i TS 4000 z rozmieszczeniem otworów montażowych wg DIN EN 1154 arkusz dodatkowy 1



| Nazwa | Opis | Nr ident. |
|-------------------|--|-----------|
| Płyta montażowa * | do TS 5000 / TS 4000 z rozmieszczeniem otworów montażowych wg DIN EN 1154 arkusz dodatkowy 1 | 083992 |

* Produkty oznaczone powyżej mogą różnić się pod względem formy, typu, właściwości, funkcji lub dostępności w zależności od kraju. W przypadku pytań prosimy o kontakt ze swoim partnerem w firmie GEZE.