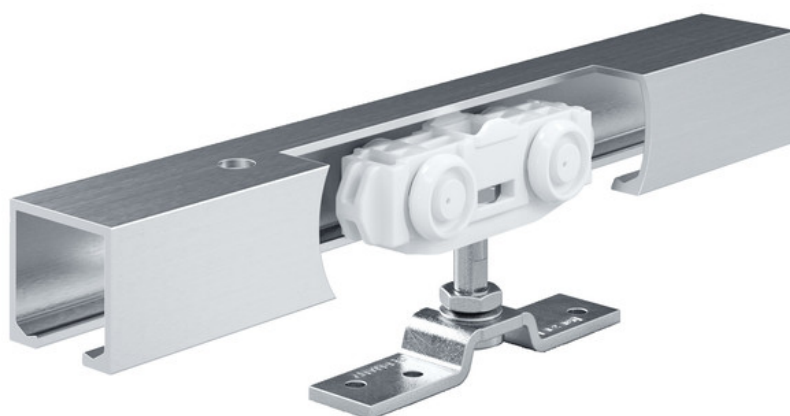


# Karta katalogowa

## Rollan 40 NT, drewno



System do otwierania drzwi przesuwnych do drzwi drewnianych, z tworzywa sztucznego lub metalowych o ciężarze skrzydła 40 kg

### ZAKRESY STOSOWANIA

- Do lekkich drzwi przesuwnych w obszarze wewnętrznym
- Do drzwi przejściowych lub dzielnika pokoju w pomieszczeniach mieszkalnych i biurowych
- Niewielkie zapotrzebowanie na miejsce systemu do otwierania drzwi przesuwnych umożliwia bezproblemowy montaż nawet w przypadku ograniczonej ilości przestrzeni
- Jedno- i wieloskrzydłowe drzwi przesuwne
- Mocowanie do sufitu lub przed ścianą



### CECHY PRODUKTU

- System do otwierania drzwi przesuwnych do ciężarów skrzydeł do 40 kg
- Nadaje się szczególnie do skrzydeł drewnianych, z tworzywa sztucznego lub metalowych
- Jednolita szyna jezdna do Rollan 40 i 80 umożliwia łatwe dostosowanie do zmieniających się warunków użytkowania
- Lekko poruszające się wózki rolkowe, które można wprawić w ruch przy użyciu niewielkiej siły
- Łatwe ustawienie odległości między skrzydłem drzwi a profilem jezdnym
- Wpuszczane płyty zawieszenia umożliwiają montaż drzwi z niewielką szczeliną między profilem jezdnym a górną krawędzią drzwi
- Sprawdzony wg DIN EN 1527 pod kątem trwałości w 50 000 cykli kontroli
- Zamknięty profil aluminiowy chroni przed przenikaniem kurzu i brudu
- Łatwy, bezpośredni montaż sufitowy albo montaż za pomocą kątowników do sufitu i ściany
- Łatwe ustawianie odległości między skrzydłem drzwi a szyną / wyjustowanie możliwe także w stanie zamontowanym

### DANE TECHNICZNE

|                                 |  |
|---------------------------------|--|
| Nazwa handlowa                  | Rollan 40 NT, drewno   |
| Materiał skrzydła               | Drewno   |
| Masa skrzydła (maks.)           | 40 kg  |
| Liczba skrzydeł                 | Wersja jednoskrzydłowa   |
| Szerokość skrzydła (min.)       | 500 mm   |
| Szerokość skrzydła (maks.)      | 1420 mm  |
| Wysokość skrzydła (maks.)       | 3500 mm  |
| Grubość skrzydła od             | 19 mm  |
| Grubość skrzydła do             | 40 mm  |
| Geometria profilu szyny jezdnej | prosty   |
| EN 1670 odporność na korozję    | 1 (według EN 1670: klasa 0 = nieokreślona, klasa 1 = niska, klasa 2 = średnia, klasa 3 = wysoka, klasa 4 = bardzo wysoka, 5 = wyjątkowa) |
| EN 1527 stała funkcjonalność    | 25 000 cykli kontrolnych   |
| Rodzaj montażu                  | Ściana, Sufit  |
| Obsługa ręczna                  | Tak  |
| Kolor                           | aluminium surowe   |

## SKŁADA SIĘ Z

### ROLLAN 40 NT KOMPLETNY ZESTAW DO SKRZYDEŁ DREWNIANYCH

System do otwierania drzwi przesuwnych do skrzydeł drewnianych



| Nazwa                              | Opis  | Nr ident. | Szerokość skrzydła (min.) | Szerokość skrzydła (maks.) | Rodzaj montażu |
|------------------------------------|---|-----------|---------------------------|----------------------------|----------------|
| GEZE Rollan 40 NT kompletny zestaw | Zestaw do mocowania do ściany albo stropu ze standardowym skrzydłem drewnianym do 40 kg masy skrzydła | 160405    | 500 mm                    | 590 mm                     | Ściana, Sufit  |
| GEZE Rollan 40 NT kompletny zestaw | Zestaw do mocowania do ściany albo stropu ze standardowym skrzydłem drewnianym do 40 kg masy skrzydła | 160407    | 500 mm                    | 920 mm                     | Ściana, Sufit  |
| GEZE Rollan 40 NT kompletny zestaw | Zestaw do mocowania do ściany albo stropu ze standardowym skrzydłem drewnianym do 40 kg masy skrzydła | 160409    | 500 mm                    | 1190 mm                    | Ściana, Sufit  |
| GEZE Rollan 40 NT kompletny zestaw | Zestaw do mocowania do ściany albo stropu ze standardowym skrzydłem drewnianym do 40 kg masy skrzydła | 160410    | 500 mm                    | 1420 mm                    | Ściana, Sufit  |
| GEZE Rollan 40 NT kompletny zestaw | Zestaw do mocowania do ściany albo stropu ze standardowym skrzydłem drewnianym do 40 kg masy skrzydła | 160406    | 500 mm                    | 840 mm                     | Ściana, Sufit  |
| GEZE Rollan 40 NT kompletny zestaw | Zestaw do mocowania do ściany albo stropu ze standardowym skrzydłem drewnianym do 40 kg masy skrzydła | 160408    | 500 mm                    | 970 mm                     | Ściana, Sufit  |

## AKCESORIA

### OGRANICZNIK SKRZYDŁA

Ogranicznik do skrzydła przesuwnego



| Nazwa                | Nr ident. |
|----------------------|-----------|
| Ogranicznik skrzydła | 000339    |
| Ogranicznik skrzydła | 000342    |

**UCHWYT MUSZLOWY DO DRZWI DREWNIANYCH 15-80 MM \***

Uchwyt muszlowy do skrzydła drewnianego



| Nazwa   | Opis  | Nr ident. | Kolor           |
|---|---|-----------|-----------------|
| Uchwyt muszlowy do drzwi drewnianych 15-80 mm * | Średnica zewnętrzna 60 mm, w zamówieniu należy podać grubość skrzydła | 127614    | Stal nierdzewna |

**ZESTAW ZAŚLEPKI ZATRZASKOWEJ 100, KĄTOWNIK DYSTANSOWY**

Kątownik dystansowy do zaślepki zatraskowej 100



| Nazwa  | Opis   | Nr ident. |
|--|--|-----------|
| Zestaw zaślepki zatraskowej 100, kątownik dystansowy | 6 szt., powiększa odstęp boczny zaślepki zatraskowej każdorazowo o 7,5 mm, z 6 śrubami 4,5 x 10 mm T20. Do stosowania z Perlan AUT - NT oraz ze skrzydłami o grubości od 30 mm | 137754    |

**ZESTAW ZAŚLEPKI ZATRZASKOWEJ 100, ZATRZASK Z TWORZYWA SZTUCZNEGO**

Zatrask z tworzywa sztucznego do kątownika dystansowego przy zaślepce zatraskowej 100



| Nazwa  | Opis  | Nr ident. |
|--|---|-----------|
| Zestaw zaślepki zatraskowej 100, zatrask z tworzywa sztucznego | 10 szt., do mocowania zaślepki zatraskowej bezpośrednio do profilu jezdnego albo do kątowników dystansowych | 137863    |

### ZESTAW DO REGULACJI WYSOKOŚCI / ODLEGŁOŚCI SUFITU BEZSTOPNIOWY

Bezstopniowa regulacja wysokości do montażu sufitowego szyn jezdnych



| Nazwa  | Opis   | Nr ident. |
|--|--|-----------|
| Zestaw do regulacji wysokości / odległości sufitu bezstopniowy | 6 sztuk, bezstopniowe wyrównywanie wysokości od 13 do 18 mm Do stosowania w przypadku montażu do stropu, z osłoną zatrzaskową 100/145 oraz do zastosowania ogólnego w przypadku nierównego sufitu. | 138099    |

### UCHWYT DRZWIOWY KONFIGUROWANY \*

Pochwyty – wersja okrągła do montażu na skrzydle szklanym



| Nazwa                           | Nr ident. | Kolor           |
|---------------------------------|-----------|-----------------|
| Uchwyt drzwiowy konfigurowany * | 127616    | Stal nierdzewna |

### ZESTAW OSŁON CZOŁOWYCH DO ZAŚLEPKI ZATRZASKOWEJ 100 \*

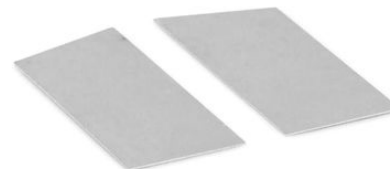
Osłona czołowa do zaślepki zatrzaskowej 100, wersja wąska



| Nazwa   | Opis  | Nr ident. | Kolor                        |
|---|---|-----------|------------------------------|
| Zestaw osłon czołowych do zaślepki zatrzaskowej 100 * | 2 szt., wersja wąska, do stosowania bez kątowników dystansowych | 137869    | wg RAL                       |
| Zestaw osłon czołowych do zaślepki zatrzaskowej 100 * | 2 szt., wersja wąska, do stosowania bez kątowników dystansowych | 137867    | podobne do stali nierdzewnej |
| Zestaw osłon czołowych do zaślepki zatrzaskowej 100 * | 2 szt., wersja wąska, do stosowania bez kątowników dystansowych | 137865    | EV1                          |

**ZESTAW OSŁON CZOŁOWYCH DO ZAŚLEPKI ZATRZASKOWEJ 100 \***

Osłona czołowa do zaśleпки zatraskowej 100, wersja szeroka



| Nazwa  | Opis   | Nr ident. | Kolor                        |
|--|--|-----------|------------------------------|
| Zestaw osłon czołowych do zaśleпки zatraskowej 100 * | 2 szt., wersja szeroka, do stosowania z kątownikami dystansowymi | 137866    | podobne do stali nierdzewnej |
| Zestaw osłon czołowych do zaśleпки zatraskowej 100 * | 2 szt., wersja szeroka, do stosowania z kątownikami dystansowymi | 137864    | EV1                          |
| Zestaw osłon czołowych do zaśleпки zatraskowej 100 * | 2 szt., wersja szeroka, do stosowania z kątownikami dystansowymi | 137868    | wg RAL                       |

\* Produkty oznaczone powyżej mogą różnić się pod względem formy, typu, właściwości, funkcji lub dostępności w zależności od kraju. W przypadku pytań prosimy o kontakt ze swoim partnerem w firmie GEZE.