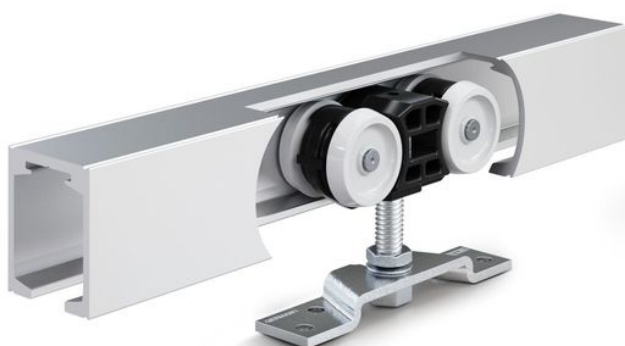


# Karta katalogowa

## Perlan 140, drewno, zakryty kątownik ścienny



System do otwierania drzwi przesuwnych do drzwi drewnianych, z tworzywa sztucznego lub metalowych o ciężarze skrzydła 140 kg i z zakrytym kątownikiem ściennym

### ZAKRESY STOSOWANIA

- Często uczęszczane drzwi przesuwne w obszarze wewnętrznym
- Pomieszczenia mieszkalne, biurowe i konferencyjne oraz hotele
- Montaż okuć we wszystkich widocznych obszarach
- Do eleganckiej aranżacji przestrzeni
- Mocowanie widoczne
- Jedno- i dwuskrzydłowe drzwi przesuwne

# Perlan 140, drewno, zakryty kątownik ścienny



## CECHY PRODUKTU

- System do otwierania drzwi przesuwnych do ciężarów skrzydeł do 140 kg
- Do skrzydeł drewnianych, z tworzywa sztucznego lub metalowych
- Profil jezdny Perlan jest przykręcany od dołu w kątowniku ściennym i zakrywa w ten sposób widoczne mocowania w stanie zamontowanym
- Profile dystansowe umożliwiają szybkie wyrównanie odległości między profilem jezdnym i wystającymi profilami ościeżnicy i listwy podłogowej
- Z jedno- lub obustronnym tłumieniem do drzwi o ciężarze skrzydła do 80 kg, dzięki czemu drzwi są delikatnie wyhamowywane i samoczynnie dociągane do pozycji końcowej
- Precyzyjne łożyska kulkowe w wózku rolkowym zapewniają wyjątkowo cichą pracę podczas przesuwania
- Sprawdzony wg DIN EN 1527 pod kątem trwałości w 100 000 cyklach kontroli
- Wpuszczane płyty zawieszenia umożliwiają montaż drzwi z niewielką szczeliną między profilem jezdnym a górną krawędzią drzwi

## DANE TECHNICZNE

Nazwa handlowa

Perlan 140, drewno, zakryty kątownik ścienny

## SKŁADA SIĘ Z

### ZESTAW PERLAN 140 DO SKRZYDEŁ DREWNIANYCH

System do otwierania drzwi przesuwnych do skrzydeł szklanych o ciężarze skrzydła do 140 kg



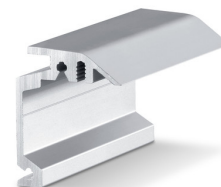
Nazwa	Opis	Nr ident.	Kolor	Szerokość skrzydła (min.)	Szerokość skrzydła (maks.)
Zestaw Perlan 140 do skrzydeł drewnianych	Do mocowania sufitowego, ze standardową płytą zawieszenia, do skrzydeł o ciężarze do 140 kg	119354	EV1	500 mm	1040 mm
Zestaw Perlan 140 do skrzydeł drewnianych	Do mocowania sufitowego, ze standardową płytą zawieszenia, do skrzydeł o ciężarze do 140 kg	119355	EV1	500 mm	1240 mm
Zestaw Perlan 140 do skrzydeł drewnianych	Do mocowania sufitowego, ze standardową płytą zawieszenia, do skrzydeł o ciężarze do 140 kg	119353	EV1	500 mm	840 mm
Zestaw Perlan 140 do skrzydeł drewnianych	Do mocowania sufitowego, ze standardową płytą zawieszenia, do skrzydeł o ciężarze do 140 kg	119356	EV1	500 mm	1440 mm
Zestaw Perlan 140 do skrzydeł drewnianych	Do mocowania sufitowego, ze standardową płytą zawieszenia, do skrzydeł o ciężarze do 140 kg	119357	EV1	500 mm	1640 mm

# Perlan 140, drewno, zakryty kątownik ścienny



## KĄTOWNIK ŚCIENNY UKRYTY PERLAN

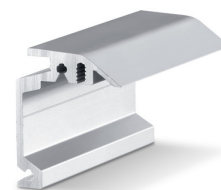
Kątownik ścienny do zakrytego montażu naściennego szyn jezdnych



Nazwa	Opis	Nr ident.	Kolor
Kątownik ścienny ukryty Perlan	na wymiar, do stosowania ze skrzydłem o grubości do 43 mm	130449	podobne do stali nierdzewnej
Kątownik ścienny ukryty Perlan	na wymiar, do stosowania ze skrzydłem o grubości do 43 mm	130443	EV1

## KĄTOWNIK ŚCIENNY UKRYTY PERLAN

Kątownik ścienny do zakrytego montażu naściennego szyn jezdnych



Nazwa	Opis	Nr ident.	Kolor	Rodzaj montażu
Kątownik ścienny ukryty Perlan	do stosowania ze skrzydłem o grubości do 43 mm	130445	podobne do stali nierdzewnej	Ściana
Kątownik ścienny ukryty Perlan	do stosowania ze skrzydłem o grubości do 43 mm	130444	podobne do stali nierdzewnej	Ściana
Kątownik ścienny ukryty Perlan	do stosowania ze skrzydłem o grubości do 43 mm	130447	podobne do stali nierdzewnej	Ściana
Kątownik ścienny ukryty Perlan	do stosowania ze skrzydłem o grubości do 43 mm	130439	EV1	Ściana
Kątownik ścienny ukryty Perlan	do stosowania ze skrzydłem o grubości do 43 mm	130440	EV1	Ściana
Kątownik ścienny ukryty Perlan	do stosowania ze skrzydłem o grubości do 43 mm	130446	podobne do stali nierdzewnej	Ściana
Kątownik ścienny ukryty Perlan	do stosowania ze skrzydłem o grubości do 43 mm	130435	EV1	Ściana
Kątownik ścienny ukryty Perlan	do stosowania ze skrzydłem o grubości do 43 mm	130436	EV1	Ściana
Kątownik ścienny ukryty Perlan	do stosowania ze skrzydłem o grubości do 43 mm	130438	EV1	Ściana

# Perlan 140, drewno, zakryty kątownik ścienny



## PROFIL JEZDNY PERLAN 140

Szyna jezdna do systemu do otwierania drzwi przesuwnych



Nazwa	Opis	Nr ident.	Kolor
Profil jezdny Perlan 140	z otworami pogłębianymi (przygotowanie do Perlan SoftStop)	142518	EV1
Profil jezdny Perlan 140	z otworami pogłębianymi (przygotowanie do Perlan SoftStop)	128660	EV1
Profil jezdny Perlan 140	z otworami pogłębianymi (przygotowanie do Perlan SoftStop)	128662	podobne do stali nierdzewnej
Profil jezdny Perlan 140	z otworami pogłębianymi (przygotowanie do Perlan SoftStop)	135061	podobne do stali nierdzewnej
Profil jezdny Perlan 140	z otworami pogłębianymi (przygotowanie do Perlan SoftStop)	135048	EV1
Profil jezdny Perlan 140	z otworami pogłębianymi (przygotowanie do Perlan SoftStop)	135050	podobne do stali nierdzewnej
Profil jezdny Perlan 140	z otworami pogłębianymi (przygotowanie do Perlan SoftStop)	135049	podobne do stali nierdzewnej
Profil jezdny Perlan 140	z otworami pogłębianymi (przygotowanie do Perlan SoftStop)	135047	EV1
Profil jezdny Perlan 140	z otworami pogłębianymi (przygotowanie do Perlan SoftStop)	142519	EV1
Profil jezdny Perlan 140	z otworami pogłębianymi (przygotowanie do Perlan SoftStop)	135046	EV1

## AKCESORIA

### ZESTAW WPUSZCZONEGO PROFILU ZAWIESZENIA

Do frezowania w skrzydłach drewnianych



Nazwa	Opis	Nr ident.
Zestaw wpuszczonego profilu zawieszenia	2 szt., do frezowania w skrzydle drewnianym, łącznie ze śrubami wieszakowymi i kluczem płaskim do regulacji wysokości	138015

### OGRANICZNIK Z REGULOWANĄ SPRĘŻYNĄ USTALAJĄCĄ

Regulowany ogranicznik do systemu do otwierania drzwi przesuwnych Perlan



# Perlan 140, drewno, zakryty kątownik ścienny



Nazwa	Nr ident.
Ogranicznik z regulowaną sprężyną ustalającą	069274

## SPRĘŻYNA USTALAJĄCA

Sprężyna ustalająca do ogranicznika Perlan 140



Nazwa	Nr ident.
Sprężyna ustalająca	064242

## OGRANICZNIK SKRZYDŁA

Ogranicznik do skrzydła przesuwne



Nazwa	Nr ident.
Ogranicznik skrzydła	000339
Ogranicznik skrzydła	000342

## ZDERZAK DO CIĄGŁEJ PROWADNICY PODŁOGOWEJ \*

Zderzak do zintegrowanych w podłodze i ciągłych przewodnic podłogowych



Nazwa	Nr ident.
Zderzak do ciągłej przewodnicy podłogowej	124655

# Perlan 140, drewno, zakryty kątownik ścienny



## ZESTAW UCHWYTÓW PUNKTOWYCH GGS ZE STALI NIERDZEWNEJ

Uchwyt punktowy ze stali szlachetnej do szyb ze szkła bezpiecznego jednowarstwowego



Nazwa	Opis	Nr ident.	Kolor	Grubość szkła
Zestaw uchwytów punktowych GGS ze stali nierdzewnej	2 szt, szczotkowane, do skrzydeł drewnianych i szklanych 8-12 mm, wraz z 4 nakrętkami RAMPA (do drewna) i materiałem montażowym do szkła	127961	Stal nierdzewna	8 - 12 mm

## ZESTAW PERLAN SOFTSTOP WERSJA ŚREDNIA, Z AMORTYZACJĄ JEDNOSTRONNĄ, DO 80 KG

Perlan SoftStop do jednostronnego tłumienia do ciężarów skrzydeł do 80 kg i szerokości skrzydeł od 900 do 1290 mm



Nazwa	Opis	Nr ident.	Szerokość skrzydła (min.)	Szerokość skrzydła (maks.)
SET Perlan SoftStop MITTEL 1-SEITIG (128877)	W skład zestawu wchodzi: 2 x wózek rolkowy z zespołem amortyzującym jednostronnym, 2 x ogranicznik, 1 x wyzwalacz ze śrubą mocującą, 2 x płyta zawieszenia standardowa	128877	900 mm	1290 mm

## ZESTAW PERLAN SOFTSTOP WERSJA DŁUGA, Z AMORTYZACJĄ DWUSTRONNĄ, DO 80 KG

Perlan SoftStop do obu stron tłumienia do ciężarów skrzydła do 80 kg



Nazwa	Opis	Nr ident.	Szerokość skrzydła (min.)	Szerokość skrzydła (maks.)
SET Perlan SoftStop LANG 2-SEITIG (128891)	W skład zestawu wchodzi: 2 x wózek rolkowy z zespołem amortyzującym dwustronnym, 2 x ogranicznik, 2 x wyzwalacz ze śrubami mocującymi, 2 x płyta zawieszenia standardowa	128891	1290 mm	1700 mm

# Perlan 140, drewno, zakryty kątownik ścienny



## ZESTAW PERLAN SOFTSTOPDUO, AMORTYZACJA DWUSTRONNA

Perlan SoftStopDuo z obustronnym tłumieniem do ciężaru skrzydła do 80 kg



Nazwa	Opis	Nr ident.	Szerokość skrzydła (min.)	Szerokość skrzydła (maks.)
Zestaw Perlan SoftStopDuo, amortyzacja dwustronna, do 80 kg	W skład zestawu wchodzi: 2 x wózek rolkowy z zespołem amortyzującym dwustronnym, 2 x ogranicznik, 2 x wyzwalacz ze śrubami mocującymi, 2 x płyta zawieszenia standardowa	150071	750 mm	1290 mm

## UCHWYT DRZWIOWY KONFIGUROWANY \*

Pochwyty – wersja okrągła do montażu na skrzydle szklanym



Nazwa	Nr ident.	Kolor
Uchwyt drzwiowy konfigurowany *	127616	Stal nierdzewna

## ZESTAW PERLAN SOFTSTOP WERSJA KRÓTKA, Z AMORTYZACJĄ JEDNOSTRONNĄ, DO 80 KG

Perlan SoftStop do jednostronnego tłumienia do ciężarów skrzydeł do 80 kg i szerokości skrzydeł od 575 do 900 mm



Nazwa	Opis	Nr ident.	Szerokość skrzydła (min.)	Szerokość skrzydła (maks.)
SET Perlan SoftStop KURZ 1-SEITIG (128876)	W skład zestawu wchodzi: 2 x wózek rolkowy z zespołem amortyzującym jednostronnym, 2 x ogranicznik, 1 x wyzwalacz ze śrubą mocującą, 2 x płyta zawieszenia standardowa	128876	575 mm	900 mm

# Perlan 140, drewno, zakryty kątownik ścienny



## PROFIL DYSTANSOWY 10 MM DO UKRYTEGO KĄTOWNIKA ŚCIENNEGO PERLAN 43 MM

Profil dystansowy do montażu naściennego do grubości skrzydła do 43 mm



Nazwa	Opis	Nr ident.	Kolor
Profil dystansowy 10 mm do ukrytego kątownika ściennego Perlan 43 mm	do stosowania z ukrytym kątownikiem ściennym do 43 mm, możliwość zestawiania w stos, do dystansu 20 mm	136679	EV1
Profil dystansowy 10 mm do ukrytego kątownika ściennego Perlan 43 mm	do stosowania z ukrytym kątownikiem ściennym do 43 mm, możliwość zestawiania w stos, do dystansu 20 mm	136711	EV1
Profil dystansowy 10 mm do ukrytego kątownika ściennego Perlan 43 mm	do stosowania z ukrytym kątownikiem ściennym do 43 mm, możliwość zestawiania w stos, do dystansu 20 mm	136712	EV1
Profil dystansowy 10 mm do ukrytego kątownika ściennego Perlan 43 mm	konfiguracja zgodnie z życzeniem klienta	136717	
Profil dystansowy 10 mm do ukrytego kątownika ściennego Perlan 43 mm	do stosowania z ukrytym kątownikiem ściennym do 43 mm, możliwość zestawiania w stos, do dystansu 20 mm	136680	EV1
Profil dystansowy 10 mm do ukrytego kątownika ściennego Perlan 43 mm	do stosowania z ukrytym kątownikiem ściennym do 43 mm, możliwość zestawiania w stos, do dystansu 20 mm	136716	podobne do stali nierdzewnej
Profil dystansowy 10 mm do ukrytego kątownika ściennego Perlan 43 mm	do stosowania z ukrytym kątownikiem ściennym do 43 mm, możliwość zestawiania w stos, do dystansu 20 mm	136714	podobne do stali nierdzewnej
Profil dystansowy 10 mm do ukrytego kątownika ściennego Perlan 43 mm	do stosowania z ukrytym kątownikiem ściennym do 43 mm, możliwość zestawiania w stos, do dystansu 20 mm	136715	podobne do stali nierdzewnej
Profil dystansowy 10 mm do ukrytego kątownika ściennego Perlan 43 mm	do stosowania z ukrytym kątownikiem ściennym do 43 mm, możliwość zestawiania w stos, do dystansu 20 mm	136713	podobne do stali nierdzewnej

\* Produkty oznaczone powyżej mogą różnić się pod względem formy, typu, właściwości, funkcji lub dostępności w zależności od kraju. W przypadku pytań prosimy o kontakt ze swoim partnerem w firmie GEZE.