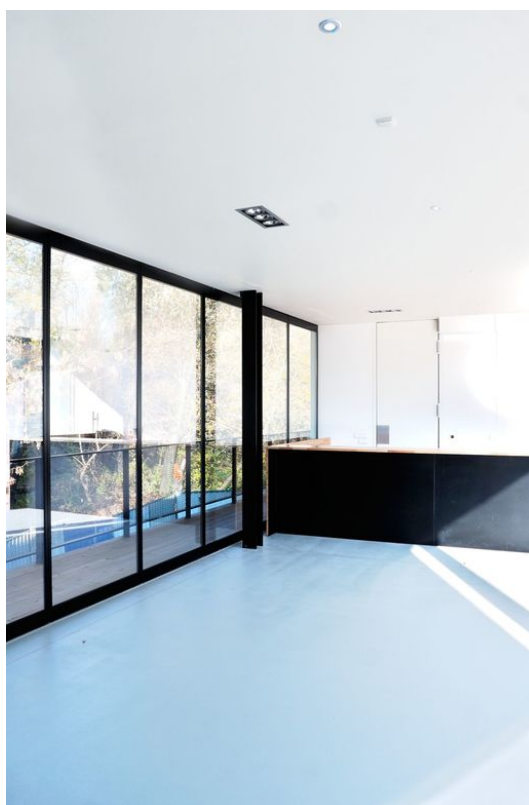


Karta katalogowa

Element przesuwny systemu ścian przesuwnych ręcznie MSW

*



Podstawowy element MSW oprawiony w dopasowane profile
ruchomej szklanej ściany działowej

ZAKRESY STOSOWANIA

- Ruchome oprawione w ramę szklane ściany działowe
- Chroniony obszar wewnętrzny i zewnętrzny
- Zastosowanie do wysokości w świetle 3000 mm
- Zastosowanie do elementów o szerokości do 1500 mm

Element przesuwny systemu ścian przesuwnych ręcznie MSW *



CECHY PRODUKTU

- Poziome i pionowe profile do obramowania szkła
- Szkło bezpieczne jednowarstwowe ESG 10 mm zlicowane jednostronnie
- Zastosowanie szkła izolacyjnego 22 mm, wyśrodkowane
- Ciężar elementu do 125 kg
- Szklenie za pomocą uszczelki okalającej
- Możliwość łączenia ze wszystkimi innymi typami elementów – oprawione w precyzyjną ramę

DANE TECHNICZNE

Nazwa handlowa

Element przesuwny systemu ścian przesuwnych ręcznie MSW *

* Produkty oznaczone powyżej mogą różnić się pod względem formy, typu, właściwości, funkcji lub dostępności w zależności od kraju. W przypadku pytań prosimy o kontakt ze swoim partnerem w firmie GEZE.