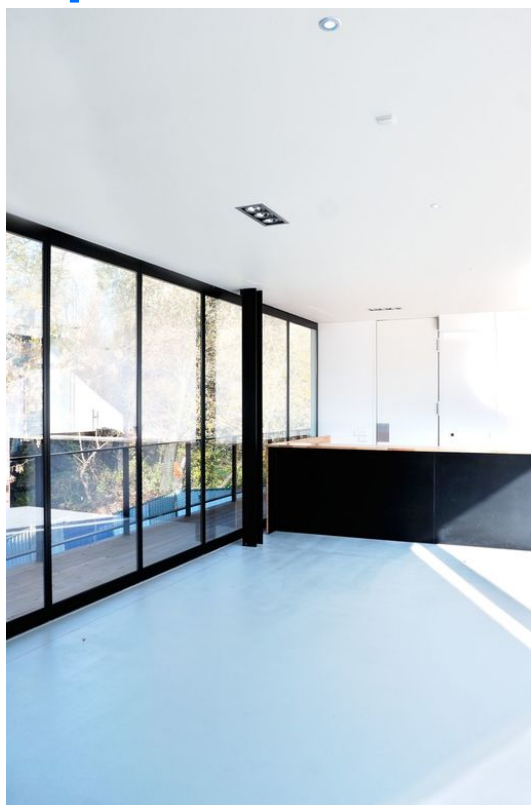


Karta katalogowa

Skrzydło przesuwno-rozwierane ścian przesuwnych ręcznie MSW z funkcją stop *



Drzwi umożliwiające dostęp do pomieszczenia przy
rozsuniętej ścianie działowej

ZAKRESY STOSOWANIA

- Chroniony obszar wewnętrzny i zewnętrzny
- Dowlonie wybierana pozycja od frontu systemu
- Zastosowanie do wysokości w świetle 3000 mm
- Zastosowanie do elementów o szerokości do 1100 mm



Skrzydło przesuwno-rozwierane ścian przesuwnych ręcznie MSW z funkcją

CECHY PRODUKTU

- Poziome i pionowe profile do obramowania szkła
- Szkło bezpieczne jednowarstwowe ESG 10 mm zlicowane jednostronnie
- Zastosowanie szkła izolacyjnego 22 mm, wyśrodkowane
- Ciężar elementu do 125 kg
- Zintegrowany mechanizm zamykający (Boxer 2-4 V)
- Szklenie za pomocą uszczelki okalającej
- Możliwość łączenia ze wszystkimi innymi typami elementów – oprawione w precyzyjną ramę

DANE TECHNICZNE

Nazwa handlowa

Skrzydło przesuwno-rozwierane ścian przesuwnych ręcznie MSW z funkcją stop *

* Produkty oznaczone powyżej mogą różnić się pod względem formy, typu, właściwości, funkcji lub dostępności w zależności od kraju. W przypadku pytań prosimy o kontakt ze swoim partnerem w firmie GEZE.

stop *
