

Karta katalogowa TZ 320 BSN stal szlachetna, zestaw do montażu podtynkowego – EN 13637 *



Centrala drzwiowa do sterowania drzwi ewakuacyjnych z podświetlaną tabliczką drogi ewakuacyjnej, przełącznikiem kluczykowym i zasilaczem

TZ 320 BSN stal szlachetna, zestaw do montażu podtynkowego - EN 13637 *



ZAKRESY STOSOWANIA

- Zabezpieczenie drzwi ewakuacyjnych przed nieuprawnionym otwieraniem zgodnie z EN 13637
- Możliwość zastosowania w drzwiach jedno- i dwuskrzydłowych
- Zdolność sieciowania przez magistralę umożliwia np. sterowanie słuzami, przekazywanie alarmów, podłączenie do systemu techniki sterowania budynkiem
- Możliwość połączenia z zamkami z napędem i napędami drzwi rozwieranych
- Realizacja dwukierunkowych drzwi ewakuacyjnych
- Montaż podtynkowy zapewnia płynną integrację w budynku

CECHY PRODUKTU

- Kołpak uderzeniowy o dużej powierzchni umożliwia w sytuacjach paniki szybkie i bezpieczne załączenie podświetlanego przycisku awaryjnego
- Kolorowe zaciski przyłączeniowe ułatwiają podłączenie elektryczne
- Trzy wejścia o dowolnie regulowanych parametrach i dwa wyjścia o dowolnie regulowanych parametrach zapewniają liczne możliwości dla dodatkowych komponentów
- Liczbę wejść i wyjść można zwiększyć przy pomocy modułu interfejsów IO 420
- Podświetlana tabliczka drogi ewakuacyjnej poprawia widoczność
- Zintegrowany zasilacz oferuje dodatkową uniwersalność
- Zintegrowany przełącznik kluczykowy umożliwia uprawnione przechodzenie przez drzwi ewakuacyjne
- Solidna i estetyczna obudowa ze stali szlachetnej
- Możliwe podświetlenie za pomocą LED Backlight
- Montaż w skrzynce ze stali szlachetnej

DANE TECHNICZNE

| | |
|--|---|
| Nazwa handlowa | TZ 320 BSN stal szlachetna, zestaw do montażu podtynkowego - EN 13637 * |
| Szerokość | 98 mm |
| Wysokość | 260 mm |
| Głębokość | 70 mm |
| Rodzaj montażu | Podtynkowy |
| Temperatura robocza | -10 - 55 °C |
| Stopień ochrony | IP30 |
| Napięcie robocze | 24 V DC |
| Zużycie energii | 130 mA |
| Napięcie zasilania | 230 V |
| Zasilanie elektryczne odbiorników zewnętrznych (24 V DC) | 950 mA |
| Obciążalność zestyków | 30 V / 1 A |

TZ 320 BSN stal szlachetna, zestaw do montażu podtynkowego - EN 13637 *



| | |
|---|--|
| Styk sabotażowy | Tak |
| Liczba wejść | 3 Stk. |
| Liczba wyjść | 2 Stk. |
| Przycisk awaryjny | Tak |
| Wskaźnik optyczny | tak |
| Głośność | 75 db |
| Rodzaj cylindra | Półwkładka cylindryczna Euro |
| Z kablem taśmowym | Tak |
| Konfiguracja | Terminal serwisowy ST 220 |
| Spełnia wymogi Dyrektywy w sprawie elektrycznych blokad drzwi na drogach ewakuacyjnych (EItVTR) | Tak, tylko w połączeniu z dodatkową tabliczką drogi ewakuacyjnej wg EItVTR |
| Odpowiada EN 13637 | Tak |

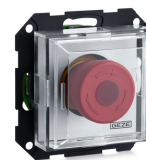
WARIANTY / INFORMACJE DOTYCZĄCE ZAMÓWIENIA

| Nazwa | Opis | Nr ident. | Kolor | Wymiary | Napięcie robocze |
|---|--|-----------|-----------------|------------------|------------------|
| TZ 320 BSN stal szlachetna, zestaw do montażu podtynkowego - EN 13637 * | Składa się z: / płyty przedniej ze stali szlachetnej standard podtynk. / ze szczeliną na wkładkę cylindryczną, / obudowy ze stali szlachetnej podtynk., / sterownika TZ 320 UP / z przyciskiem awaryjnym, / przełącznika kluczykowego SCT 320, / zamontowanej wstępnie tabliczki drogi ewakuacyjnej, / ramy klejonej stylizowanej SCT, / zasilacza 24 V DC / Prąd wyjściowy maks. 950 mA, zasilanie elektryczne 230 V AC, napięcie robocze 24 V DC | 193507 | Stal nierdzewna | 98 x 260 x 70 mm | 24 V DC |

AKCESORIA

NOT 320 UP *

Przycisk awaryjny RWS do wyłączania napięcia sieciowego w sytuacji awaryjnej lub podczas prac konserwacyjnych, montaż natynkowy



| Nazwa | Opis | Nr ident. | Napięcie robocze | Rodzaj montażu | Liczba przekaźników |
|-----------------------------------|---|-----------|------------------|----------------|---------------------|
| Przycisk awaryjny NOT 320 podt. * | Bez ramy / Kołpak uderzeniowy z przezroczystego tworzywa sztucznego / Wymiary kołpaka uderzeniowego 55 x 55 mm / Napięcie robocze: 24 V DC / Pobór prądu: 30 mA / 1 styk rozwierny / 1 styk zwierny / Obciążalność zestyków: 1A, 30 V | 136571 | 24 V DC | Podtynkowy | 2 Stk. |
| NOT 320 UP CH (138167) | | 138167 | 24 V DC | Podtynkowy | 2 Stk. |

TZ 320 BSN stal szlachetna, zestaw do montażu podtynkowego - EN 13637 *



PŁYTKA PRZEKAŹNIKOWA RP 220 *



| Nazwa | Opis | Nr ident. | Wymiary | Liczba przekaźników |
|-----------------------------|---|-----------|-----------------|---------------------|
| Płytki przekaźnikowa RP 220 | do uniwersalnego zastosowania / 2 bezpotencjałowe zestyki przełączne / Łączenie obciążenia: 30 V / 1 A / Napięcie robocze: 24 V DC / Pobór prądu: 10 mA / szer. x wys. x gł.: 28 x 25 x 18 mm | 102355 | 28 x 25 x 18 mm | 2 Stk. |

NOT 220 NAT. *

Przycisk awaryjny RWS do wyłączania napięcia sieciowego w sytuacji awaryjnej lub podczas prac konserwacyjnych, montaż natynkowy



| Nazwa | Opis | Nr ident. | Kolor | Wymiary | Napięcie robocze |
|---|--|-----------|-------------|------------------|------------------|
| Wyłącznik awaryjny NOT 220 nat., IP65 * | w obudowie z tworzywa sztucznego IP65 / 94 x 94 x 122 mm / z tabliczką drogi ewakuacyjnej strzałka w dół / Napięcie robocze: 24 V DC / Obciążalność zestyków: 3A, 250 V / 1 styk rozwierny | 076777 | kolor szary | 94 x 94 x 122 mm | 24 V DC |

SCT 220 PODT. *

Przełącznik kluczykowy do uprawnionegoysterowania oraz do zmiany trybu pracy drzwi automatycznych, montaż podtynkowy



| Nazwa | Opis | Nr ident. | Kolor | Rodzaj montażu |
|---|---|-----------|-----------------|----------------|
| Przełącznik kluczykowy SCT 220, Jung ST 550 * | Dwustronny z samopowrotem, z półcyndrem profilowym i trzema kluczami / z pojedynczą ościeżnicą | 094169 | biały alpejski | Podtynkowy |
| Przełącznik kluczykowy SCT 220, GIRA E2 | Dwustronny z samopowrotem, z półcyndrem profilowym i trzema kluczami | 094171 | biały matowy | Podtynkowy |
| Przełącznik kluczykowy SCT 220, Jung LS 990 * | Dwustronny z samopowrotem, z półcyndrem profilowym i trzema kluczami / z półwkładką cylindryczną 30/10 / z pojedynczą ościeżnicą / Stopień ochrony: IP20 / szer. x wys. x gł.: 81 x 81 x 62,5 | 094170 | Stal nierdzewna | Podtynkowy |
| Przełącznik kluczykowy SCT 220, GIRA E2 * | Asortyment przełączników GIRA E2 / z półwkładką cylindryczną 30/10 / z pojedynczą ościeżnicą / Stopień ochrony: IP20 / szer. x wys. x gł.: 81 x 81 x 62,5 | 094012 | biały matowy | Podtynkowy |

TZ 320 BSN stal szlachetna, zestaw do montażu podtynkowego - EN 13637 *



| Nazwa | Opis | Nr ident. | Kolor | Rodzaj montażu |
|---|---|-----------|-----------------|----------------|
| Przełącznik kluczykowy SCT 220, Jung LS 990 * | Dwustronny z samopowrotem, z półcyndrem profilowym i trzema kluczami / z półwkładką cylindryczną 30/10 / z pojedynczą ościeżnicą / Stopień ochrony: IP20 / szer. x wys. x gł.: 81 x 81 x 62,5 | 089345 | Stal nierdzewna | Podtynkowy |

SCT 320 PODT. *

Przełącznik kluczykowy do uprawnionegoysterowania oraz do zmiany trybu pracy drzwi automatycznych, podtynkowy



| Nazwa | Opis | Nr ident. | Kolor | Napięcie robocze | Rodzaj montażu |
|---------------------------------------|---|-----------|----------------|------------------|----------------|
| SCT 320 podt., przełącznik kluczykowy | Dwustronny z samopowrotem, z półcyndrem profilowym i trzema kluczami / ze stykiem przeciwsabotażowym / z kablem taśmowym / Obciążenie styków: 24 V DC, 1A / Obszar zastosowania: suche pomieszczenia / Bez ościeżnicy | 132278 | antracyt | 24 V DC | Podtynkowy |
| SCT 320 podt., przełącznik kluczykowy | Dwustronny z samopowrotem, z półcyndrem profilowym i trzema kluczami / ze stykiem przeciwsabotażowym / z kablem taśmowym / Obciążenie styków: 24 V DC, 1A / Obszar zastosowania: suche pomieszczenia / Bez ościeżnicy | 131984 | biały alpejski | 24 V DC | Podtynkowy |
| SCT 320 podt., przełącznik kluczykowy | Dwustronny z samopowrotem, z półcyndrem profilowym i trzema kluczami / ze stykiem przeciwsabotażowym / z kablem taśmowym / Obciążenie styków: 24 V DC, 1A / Obszar zastosowania: suche pomieszczenia / Bez ościeżnicy | 130370 | biały matowy | 24 V DC | Podtynkowy |

SCT 222 *

Przełącznik kluczykowy do uprawnionegoysterowania oraz do zmiany trybu pracy drzwi automatycznych, natynkowy i podtynkowy



| Nazwa | Opis | Nr ident. | Kolor | Wymiary | Rodzaj montażu |
|--|--|-----------|---------------|-------------------|----------------|
| Przełącznik kluczykowy SCT 222 z diodami LED * | Dwustronny z samopowrotem, z półcyndrem profilowym i trzema kluczami / z aluminiową płytą przednią / prawa dioda LED czerwona / zielona, lewa dioda LED żółta / Napięcie robocze 24 V DC / Pobór prądu: 30 mA / Stopień ochrony: IP54 / Wymiary: / Szer. x wys. płyta przednia: 100 x 110 mm / Skrzynka podtynkowa szer. x wys. x gł.: ok. 70 x 80 x 48 mm | 100064 | kolor srebrny | 100 x 110 x 48 mm | Podtynkowy |

TZ 320 BSN stal szlachetna, zestaw do montażu podtynkowego – EN 13637 *



| Nazwa | Opis | Nr ident. | Kolor | Wymiary | Rodzaj montażu |
|--|---|-----------|---------------|-----------------|----------------|
| Przełącznik kluczykowy SCT 222 z diodami LED * | Dwustronny z samopowrotem, z półcyndrem profilowym i trzema kluczami / z aluminiową płytą przednią / prawa dioda LED czerwona / zielona, lewa dioda LED żółta / Napięcie robocze 24 V DC / Pobór prądu: 30 mA / Stopień ochrony: IP54 / Wymiary: / szer. x wys. x gł.: 70 x 80 x 48 | 100065 | kolor srebrny | 70 x 80 x 48 mm | Natynkowy |

TERMINAL T 320 AP – EN 13637 *



| Nazwa | Opis | Nr ident. | Kolor | Wymiary | Napięcie robocze |
|--------------------------------|--|-----------|-----------------|------------------|------------------|
| Terminal T 320 AP – EN 13637 * | Składająca się z: / układu sterowania z przyciskiem awaryjnym, / przełącznika kluczykowego z półwkładką, / podświetlanej tabliczki drogi ewakuacyjnej / Napięcie robocze 24 V DC | 193547 | zielony | 77 x 197 x 88 mm | 24 V DC |
| Terminal T 320 AP – EN 13637 * | Składająca się z: / układu sterowania z przyciskiem awaryjnym, / przełącznika kluczykowego z półwkładką, / podświetlanej tabliczki drogi ewakuacyjnej / Napięcie robocze 24 V DC | 193548 | biały-aluminium | 77 x 197 x 88 mm | 24 V DC |

ST 220

Terminal serwisowy do bezprzewodowej i przewodowej parametryzacji produktów drzwiowych i okiennych GEZE

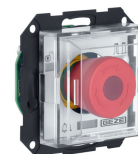


| Nazwa | Opis | Nr ident. | Kolor | Wymiary | Napięcie robocze |
|---------------------------|--|-----------|-----------|------------------|------------------|
| Terminal serwisowy ST 220 | Do parametryzacji i diagnostyki TZ 320, TE 220, systemów drzwi automatycznych, napędów IQ windowdrive i THZ N4, THZ Comfort N4, zasilanie akumulatorowe z 4 ogniwami AAA (nie objęte dostawą), podświetlany display tekstowy, klawiatura foliowa do obsługi / Zmiany parametrów w systemach GEZE mogą być dokonywane tylko przez rzeczoznawców autoryzowanych przez producenta | 087261 | niebieski | 80 x 125 x 37 mm | 24 V |

TZ 320 BSN stal szlachetna, zestaw do montażu podtynkowego – EN 13637 *



T 320 *



| Nazwa | Opis | Nr ident. | Napięcie robocze | Rodzaj montażu |
|------------------------------|---|-----------|------------------|----------------|
| Steuerungseinheit T 320 UP * | (kompletny zestaw do montażu podtynkowego jest niedostępny. Zestawienie z poszczególnych komponentów) / Sterownik z przyciskiem awaryjnym / Kołpak uderzeniowy z przezroczystego tworzywa sztucznego / Do asortymentu przełączników w systemie 55 / Montaż w puszkach podtynkowych o głębokości 62,5 mm / Napięcie robocze: 24 V DC / Pobór prądu: 100 mA | 140999 | 24 V DC | Podtynkowy |

NOT 320 NAT. *

Przycisk awaryjny RWS do wyłączania napięcia sieciowego w sytuacji awaryjnej lub podczas prac konserwacyjnych, montaż natynkowy



| Nazwa | Opis | Nr ident. | Kolor | Napięcie robocze | Rodzaj montażu |
|--|--|-----------|----------------|------------------|----------------|
| Przycisk kołkowy NOT 320 nat., Jung AS 500 * | z osłoną nat. Jung AS 500 i ramą pojedynczą / Kołpak uderzeniowy z przezroczystego tworzywa sztucznego / Wymiary kołpaka uderzeniowego 55 x 55 mm / Napięcie robocze: 24 V DC / Pobór prądu: 30 mA / 1 styk rozwierny / 1 styk zwierny / Obciążalność zestyków: 1A, 30 V | 137967 | biały alpejski | 24 V DC | Natynkowy |

SLE 220 *



| Nazwa | Nr ident. | Kolor | Napięcie robocze | Rodzaj montażu |
|--|-----------|----------|------------------|----------------|
| SIGNALLEUCHTE SLE 220, AP, 24V DC (020866) * | 020866 | czerwony | 24 V DC | Natynkowy |

TZ 320 BSN stal szlachetna, zestaw do montażu podtynkowego - EN 13637 *



SLE 220 *



| Nazwa | Nr ident. | Kolor | Napięcie zasilania | Napięcie robocze | Rodzaj montażu |
|---|-----------|----------|--------------------|------------------|----------------|
| SLE220,SIGNALLEUCHTE,UP,AS500,AW GN (115936) * | 115936 | zielony | 24 V DC | 24 V DC | Podtynkowy |
| SLE220,SIGNALLEUCHTE,UP,AS500,AW, RD (115934) * | 115934 | czerwony | 24 V DC | 24 V DC | Podtynkowy |

* Produkty oznaczone powyżej mogą różnić się pod względem formy, typu, właściwości, funkcji lub dostępności w zależności od kraju. W przypadku pytań prosimy o kontakt ze swoim partnerem w firmie GEZE.