

# Karta katalogowa

## TZ 320 BSN stal szlachetna, zestaw do montażu natynkowego - EN 13637 \*



Centrala drzwiowa do sterowania drzwi ewakuacyjnych z podświetlaną tabliczką drogi ewakuacyjnej, przełącznikiem kluczykowym i zasilaczem

# TZ 320 BSN stal szlachetna, zestaw do montażu natynkowego - EN 13637 \*



## ZAKRESY STOSOWANIA

- Zabezpieczenie drzwi ewakuacyjnych przed nieuprawnionym otwieraniem zgodnie z EN 13637
- Możliwość zastosowania w drzwiach jedno- i dwuskrzydłowych
- Zdolność sieciowania przez magistralę umożliwia np. sterowanie słuzami, przekazywanie alarmów, podłączenie do systemu techniki sterowania budynkiem
- Możliwość połączenia z zamkami z napędem i napędami drzwi rozwieranych
- Realizacja dwukierunkowych drzwi ewakuacyjnych
- Montaż podtynkowy zapewnia płynną integrację w budynku

## CECHY PRODUKTU

- Kołpak uderzeniowy o dużej powierzchni umożliwia w sytuacjach paniki szybkie i bezpieczne załączenie podświetlanego przycisku awaryjnego
- Kolorowe zaciski przyłączeniowe ułatwiają podłączenie elektryczne
- Trzy wejścia o dowolnie regulowanych parametrach i dwa wyjścia o dowolnie regulowanych parametrach zapewniają liczne możliwości dla dodatkowych komponentów
- Liczbę wejść i wyjść można zwiększyć przy pomocy modułu interfejsów IO 420
- Podświetlana tabliczka drogi ewakuacyjnej poprawia widoczność
- Zintegrowany zasilacz oferuje dodatkową uniwersalność
- Zintegrowany przełącznik kluczykowy umożliwia uprawnione przechodzenie przez drzwi ewakuacyjne
- Solidna i estetyczna obudowa ze stali szlachetnej
- Możliwe podświetlenie za pomocą LED Backlight

## DANE TECHNICZNE

Nazwa handlowa	TZ 320 BSN stal szlachetna, zestaw do montażu natynkowego - EN 13637 *
Szerokość	78 mm
Wysokość	240 mm
Głębokość	70 mm
Rodzaj montażu	Natynkowy
Temperatura robocza	-10 - 55 °C
Stopień ochrony	IP30
Napięcie robocze	24 V DC
Zużycie energii	130 mA
Napięcie zasilania	230 V
Zasilanie elektryczne odbiorników zewnętrznych (24 V DC)	950 mA
Obciążalność zestyków	30 V / 1 A
Styk sabotażowy	Tak

# TZ 320 BSN stal szlachetna, zestaw do montażu natynkowego - EN 13637 \*



Liczba wejść	3 Stk.
Liczba wyjść	2 Stk.
Przycisk awaryjny	Tak
Wskaźnik optyczny	tak
Głośność	75 db
Rodzaj cylindra	Półwkładka cylindryczna Euro
Z kablem taśmowym	Tak
Konfiguracja	Terminal serwisowy ST 220
Spełnia wymogi Dyrektywy w sprawie elektrycznych blokad drzwi na drogach ewakuacyjnych (EltVTR)	Tak, tylko w połączeniu z dodatkową tabliczką drogi ewakuacyjnej wg EltVTR
Odpowiada EN 13637	Tak

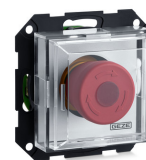
## WARIANTY / INFORMACJE DOTYCZĄCE ZAMÓWIENIA

Nazwa	Opis	Nr ident.	Kolor	Wymiary	Napięcie robocze
TZ 320 BSN stal szlachetna, zestaw do montażu natynkowego - EN 13637 *	Składa się z: płyty przedniej ze stali nierdzewnej do montażu natynkowego ze szczeliną na wkładkę cylindryczną, obudowy ze stali nierdzewnej do montażu natynkowego, sterownika TZ 320 UP z przyciskiem awaryjnym, / przełącznika kluczykowego SCT 320, tabliczki drogi ewakuacyjnej wstępnie zmontowanej, ramy klejonej stylizowanej SCT, zasilacza 24 V DC / Prąd wyjściowy maks. 950 mA, zasilanie elektryczne 230 V AC, napięcie robocze 24 V DC	193506	Stal nierdzewna	78 x 240 x 70 mm	24 V DC

## AKCESORIA

### NOT 320 UP \*

Przycisk awaryjny RWS do wyłączania napięcia sieciowego w sytuacji awaryjnej lub podczas prac konserwacyjnych, montaż natynkowy



Nazwa	Opis	Nr ident.	Napięcie robocze	Rodzaj montażu	Liczba przełączników
Przycisk awaryjny NOT 320 podt. *	Bez ramy / Kołpak uderzeniowy z przezroczystego tworzywa sztucznego / Wymiary kołpaka uderzeniowego 55 x 55 mm / Napięcie robocze: 24 V DC / Pobór prądu: 30 mA / 1 styk rozwierny / 1 styk zwierny / Obciążalność zestyków: 1A, 30 V	136571	24 V DC	Podtynkowy	2 Stk.
NOT 320 UP CH (138167)		138167	24 V DC	Podtynkowy	2 Stk.

# TZ 320 BSN stal szlachetna, zestaw do montażu natynkowego - EN 13637 \*



## PŁYTKA PRZEKAŹNIKOWA RP 220 \*



Nazwa	Opis	Nr ident.	Wymiary	Liczba przełączników
Płytki przełącznikowa RP 220	do uniwersalnego zastosowania / 2 bezpotencjałowe zestyki przełączne / Łączenie obciążenia: 30 V / 1 A / Napięcie robocze: 24 V DC / Pobór prądu: 10 mA / szer. x wys. x gł.: 28 x 25 x 18 mm	102355	28 x 25 x 18 mm	2 Stk.

## NOT 220 NAT. \*

Przycisk awaryjny RWS do wyłączania napięcia sieciowego w sytuacji awaryjnej lub podczas prac konserwacyjnych, montaż natynkowy



Nazwa	Opis	Nr ident.	Kolor	Wymiary	Napięcie robocze
Wyłącznik awaryjny NOT 220 nat., IP65 *	w obudowie z tworzywa sztucznego IP65 / 94 x 94 x 122 mm / z tabliczką drogi ewakuacyjnej strzałka w dół / Napięcie robocze: 24 V DC / Obciążalność zestyków: 3A, 250 V / 1 styk rozwierny	076777	kolor szary	94 x 94 x 122 mm	24 V DC

## SCT 220 PODT. \*

Przełącznik kluczykowy do uprawnionegoysterowania oraz do zmiany trybu pracy drzwi automatycznych, montaż podtynkowy



Nazwa	Opis	Nr ident.	Kolor	Rodzaj montażu
Przełącznik kluczykowy SCT 220, Jung ST 550 *	Dwustronny z samopowrotem, z półcyndrem profilowym i trzema kluczami / z pojedynczą ościeżnicą	094169	biały alpejski	Podtynkowy
Przełącznik kluczykowy SCT 220, GIRA E2	Dwustronny z samopowrotem, z półcyndrem profilowym i trzema kluczami	094171	biały matowy	Podtynkowy
Przełącznik kluczykowy SCT 220, Jung LS 990 *	Dwustronny z samopowrotem, z półcyndrem profilowym i trzema kluczami / z półwkładką cylindryczną 30/10 / z pojedynczą ościeżnicą / Stopień ochrony: IP20 / szer. x wys. x gł.: 81 x 81 x 62,5	094170	Stal nierdzewna	Podtynkowy
Przełącznik kluczykowy SCT 220, GIRA E2 *	Asortyment przełączników GIRA E2 / z półwkładką cylindryczną 30/10 / z pojedynczą ościeżnicą / Stopień ochrony: IP20 / szer. x wys. x gł.: 81 x 81 x 62,5	094012	biały matowy	Podtynkowy

# TZ 320 BSN stal szlachetna, zestaw do montażu natynkowego - EN 13637 \*



Nazwa	Opis	Nr ident.	Kolor	Rodzaj montażu
Przełącznik kluczykowy SCT 220, Jung LS 990 *	Dwustronny z samopowrotem, z półcylnidrem profilowym i trzema kluczami / z półwkładką cylindryczną 30/10 / z pojedynczą ościeżnicą / Stopień ochrony: IP20 / szer. x wys. x gł.: 81 x 81 x 62,5	089345	Stal nierdzewna	Podtynkowy

## SCT 320 PODT. \*

Przełącznik kluczykowy do uprawnionegoysterowania oraz do zmiany trybu pracy drzwi automatycznych, podtynkowy



Nazwa	Opis	Nr ident.	Kolor	Napięcie robocze	Rodzaj montażu
SCT 320 podt., przełącznik kluczykowy	Dwustronny z samopowrotem, z półcylnidrem profilowym i trzema kluczami / ze stykiem przeciwsabotażowym / z kablem taśmowym / Obciążenie styków: 24 V DC, 1A / Obszar zastosowania: suche pomieszczenia / Bez ościeżnicy	132278	antracyt	24 V DC	Podtynkowy
SCT 320 podt., przełącznik kluczykowy	Dwustronny z samopowrotem, z półcylnidrem profilowym i trzema kluczami / ze stykiem przeciwsabotażowym / z kablem taśmowym / Obciążenie styków: 24 V DC, 1A / Obszar zastosowania: suche pomieszczenia / Bez ościeżnicy	131984	biały alpejski	24 V DC	Podtynkowy
SCT 320 podt., przełącznik kluczykowy	Dwustronny z samopowrotem, z półcylnidrem profilowym i trzema kluczami / ze stykiem przeciwsabotażowym / z kablem taśmowym / Obciążenie styków: 24 V DC, 1A / Obszar zastosowania: suche pomieszczenia / Bez ościeżnicy	130370	biały matowy	24 V DC	Podtynkowy

## SCT 222 \*

Przełącznik kluczykowy do uprawnionegoysterowania oraz do zmiany trybu pracy drzwi automatycznych, natynkowy i podtynkowy



Nazwa	Opis	Nr ident.	Kolor	Wymiary	Rodzaj montażu
Przełącznik kluczykowy SCT 222 z diodami LED *	Dwustronny z samopowrotem, z półcylnidrem profilowym i trzema kluczami / z aluminiową płytą przednią / prawa dioda LED czerwona / zielona, lewa dioda LED żółta / Napięcie robocze 24 V DC / Pobór prądu: 30 mA / Stopień ochrony: IP54 / Wymiary: / Szer. x wys. płyta przednia: 100 x 110 mm / Skrzynka podtynkowa szer. x wys. x gł.: ok. 70 x 80 x 48 mm	100064	kolor srebrny	100 x 110 x 48 mm	Podtynkowy

# TZ 320 BSN stal szlachetna, zestaw do montażu natynkowego - EN 13637 \*



Nazwa	Opis	Nr ident.	Kolor	Wymiary	Rodzaj montażu
Przełącznik kluczykowy SCT 222 z diodami LED *	Dwustronny z samopowrotem, z półcylnidrem profilowym i trzema kluczami / z aluminiową płytą przednią / prawa dioda LED czerwona / zielona, lewa dioda LED żółta / Napięcie robocze 24 V DC / Pobór prądu: 30 mA / Stopień ochrony: IP54 / Wymiary: / szer. x wys. x gł.: 70 x 80 x 48	100065	kolor srebrny	70 x 80 x 48 mm	Natynkowy

## TERMINAL T 320 AP – EN 13637 \*



Nazwa	Opis	Nr ident.	Kolor	Wymiary	Napięcie robocze
Terminal T 320 AP – EN 13637 *	Składająca się z: / układu sterowania z przyciskiem awaryjnym, / przełącznika kluczykowego z półwkładką, / podświetlanej tabliczki drogi ewakuacyjnej / Napięcie robocze 24 V DC	193547	zielony	77 x 197 x 88 mm	24 V DC
Terminal T 320 AP – EN 13637 *	Składająca się z: / układu sterowania z przyciskiem awaryjnym, / przełącznika kluczykowego z półwkładką, / podświetlanej tabliczki drogi ewakuacyjnej / Napięcie robocze 24 V DC	193548	biały-aluminium	77 x 197 x 88 mm	24 V DC

## ST 220

Terminal serwisowy do bezprzewodowej i przewodowej parametryzacji produktów drzwiowych i okiennych GEZE



Nazwa	Opis	Nr ident.	Kolor	Wymiary	Napięcie robocze
Terminal serwisowy ST 220	Do parametryzacji i diagnostyki TZ 320, TE 220, systemów drzwi automatycznych, napędów IQ windowdrive i THZ N4, THZ Comfort N4, zasilanie akumulatorowe z 4 ogniwami AAA (nie objęte dostawą), podświetlany display tekstowy, klawiatura foliowa do obsługi / Zmiany parametrów w systemach GEZE mogą być dokonywane tylko przez rzeczoznawców autoryzowanych przez producenta	087261	niebieski	80 x 125 x 37 mm	24 V

# TZ 320 BSN stal szlachetna, zestaw do montażu natynkowego - EN 13637 \*



## T 320 \*



Nazwa	Opis	Nr ident.	Napięcie robocze	Rodzaj montażu
Steuerungseinheit T 320 UP *	(kompletny zestaw do montażu podtynkowego jest niedostępny. Zestawienie z poszczególnych komponentów) / Sterownik z przyciskiem awaryjnym / Kołpak uderzeniowy z przezroczystego tworzywa sztucznego / Do asortymentu przełączników w systemie 55 / Montaż w puszkach podtynkowych o głębokości 62,5 mm / Napięcie robocze: 24 V DC / Pobór prądu: 100 mA	140999	24 V DC	Podtynkowy

## NOT 320 NAT. \*

Przycisk awaryjny RWS do wyłączania napięcia sieciowego w sytuacji awaryjnej lub podczas prac konserwacyjnych, montaż natynkowy



Nazwa	Opis	Nr ident.	Kolor	Napięcie robocze	Rodzaj montażu
Przycisk kołyskowy NOT 320 nat., Jung AS 500 *	z osłoną nat. Jung AS 500 i ramą pojedynczą / Kołpak uderzeniowy z przezroczystego tworzywa sztucznego / Wymiary kołpaka uderzeniowego 55 x 55 mm / Napięcie robocze: 24 V DC / Pobór prądu: 30 mA / 1 styk rozwierny / 1 styk zwierny / Obciążalność zestyków: 1A, 30 V	137967	biały alpejski	24 V DC	Natynkowy

## SLE 220 \*



Nazwa	Nr ident.	Kolor	Napięcie robocze	Rodzaj montażu
SIGNALLEUCHTE SLE 220, AP, 24V DC (020866) *	020866	czerwony	24 V DC	Natynkowy

# TZ 320 BSN stal szlachetna, zestaw do montażu natynkowego - EN 13637 \*



## SLE 220 \*



Nazwa	Nr ident.	Kolor	Napięcie zasilania	Napięcie robocze	Rodzaj montażu
SLE220,SIGNALLEUCHTE,UP,AS500,AW GN (115936) *	115936	zielony	24 V DC	24 V DC	Podtynkowy
SLE220,SIGNALLEUCHTE,UP,AS500,AW, RD (115934) *	115934	czerwony	24 V DC	24 V DC	Podtynkowy

\* Produkty oznaczone powyżej mogą różnić się pod względem formy, typu, właściwości, funkcji lub dostępności w zależności od kraju. W przypadku pytań prosimy o kontakt ze swoim partnerem w firmie GEZE.